



Tableau de bord économique de la Polynésie Française



Emploi, salaires et prix

Emploi salarié dans le secteur marchand (périodicité mensuelle)



Nombre de salariés	2005	2006	2007	2006/05	2007/06
Trim 1	32 626	34 093	34 664	4,5%	1,7%
Trim 2	33 310	34 299	nd	3,0%	nd
Trim 3	34 095	34 904	nd	2,4%	nd
Trim 4	34 341	35 148	nd	2,3%	nd

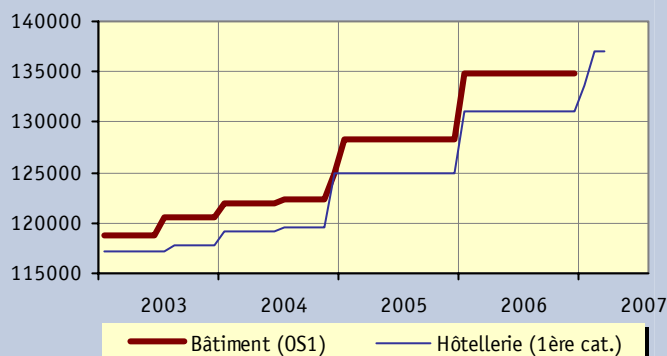
Emplois en fin de trimestre.

Jusqu'à décembre 2006, données à jour au 04/05/07.

Trois derniers mois : estimations de l'ISPF

Sources : CPS, ISPF

Salaires mensuels bruts dans l'hôtellerie et le bâtiment (périodicité trim.)



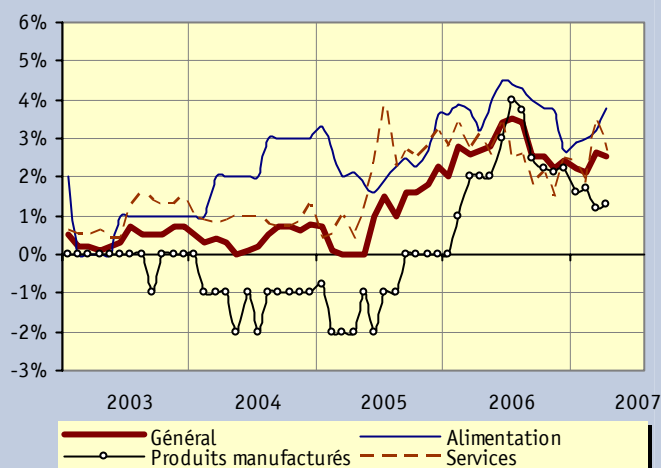
	Hôtellerie (1ère cat.)			Bâtiment (OS 1)		
	2005	2006	2007	2005	2006	2007
Trim 1	125 000	131 000	137 000	128 389	134 769	
Trim 2	125 000	131 000		128 389	134 769	
Trim 3	125 000	131 000		128 389	134 769	
Trim 4	125 000	131 000		128 389	134 769	

Montant du salaire en fin de trimestre.

Sources : Inspection du travail, ISPF

Indice des prix

(glissement annuel : mois de l'année N sur le même mois de l'année N-1)



	2004	2005	2006	2007
Trim 1	0,4%	0,2%	2,6%	2,6%
Trim 2	0,1%	0,8%	3,4%	
Trim 3	0,7%	1,6%	2,5%	
Trim 4	0,8%	2,3%	2,4%	

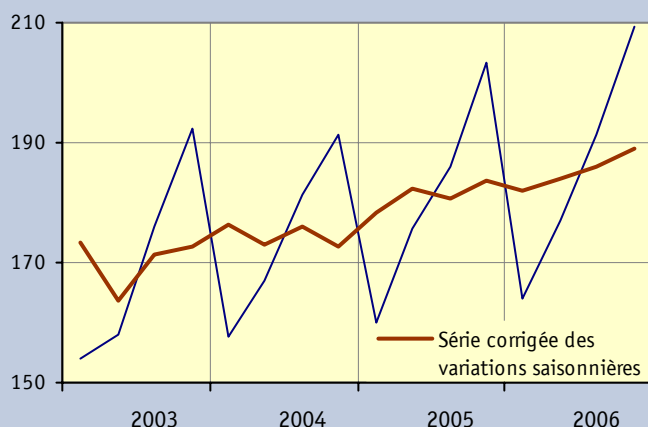
Glissement annuel (fin de trimestre) (2,5 % en avril 2007)

Source : ISPF

Indicateurs macro-économiques

Chiffre d'affaires déclaré corrigé de l'inflation*

(en milliards de F CFP constants, périodicité trim.)



* par les entreprises (tous secteurs confondus) assujetties à la déclaration de TVA du régime réel

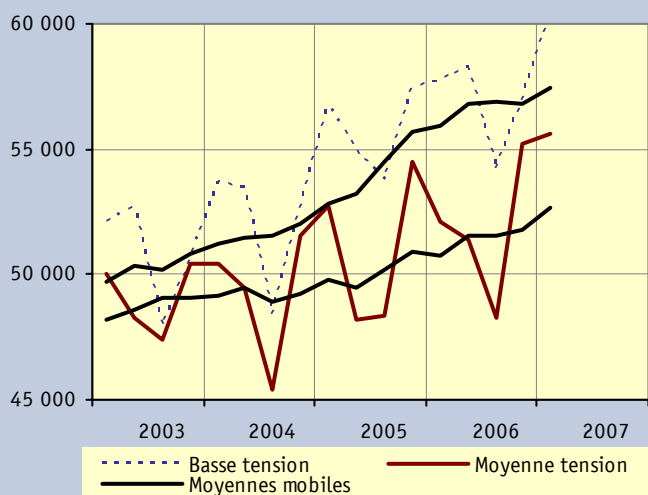
	2004		2005		2006		2005/ 04		2006/ 05	
	Trim	Cumul	Trim	Cumul	Trim	Cumul	Trim	Cumul	Trim	Cumul
Trim 1	158	160	160	164	164	1,4%	2,4%	2,4%		
Trim 2	167	176	336	177	341	5,3%	0,7%	1,5%		
Trim 3	181	186	522	191	532	2,6%	2,9%	2,0%		
Trim 4	191	203	725	209	742	6,2%	2,9%	2,3%		
Année	697	725		742		4,0%	2,3%			

Données du 11/05/2007

Sources : Service des contributions, ISPF

Consommation d'électricité (EDT-Nord ; m de Kwh)

(moyennes mobiles sur les 4 derniers trimestres)



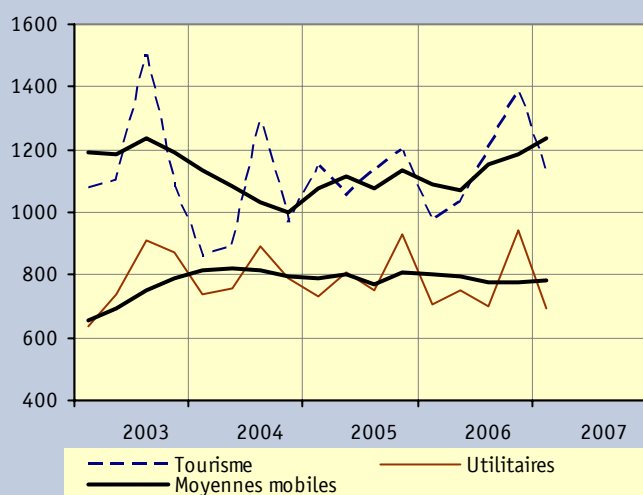
B T (milliers de Kwh)	2005	2006	2007	2005/ 04	2006/ 05	2007/ 06
Trim 1	56 716	57 727	60 409	6%	2%	5%
Trim 2	54 990	58 226		3%	6%	
Trim 3	53 743	54 144		11%	1%	
Trim 4	57 412	56 988		9%	-1%	
Année	222 861	227 085		7%	2%	

M T (milliers de Kwh)	2005	2006	2007	2005/ 04	2006/ 05	2007/ 06
Trim 1	52 725	52 099	55 609	5%	-1%	7%
Trim 2	48 190	51 394		-3%	7%	
Trim 3	48 375	48 303		7%	0%	
Trim 4	54 457	55 248		6%	1%	
Année	203 747	207 044		4%	2%	

Source : EDT-Nord

Nombre de voitures neuves immatriculées

(moyennes mobiles sur les 4 derniers trimestres)

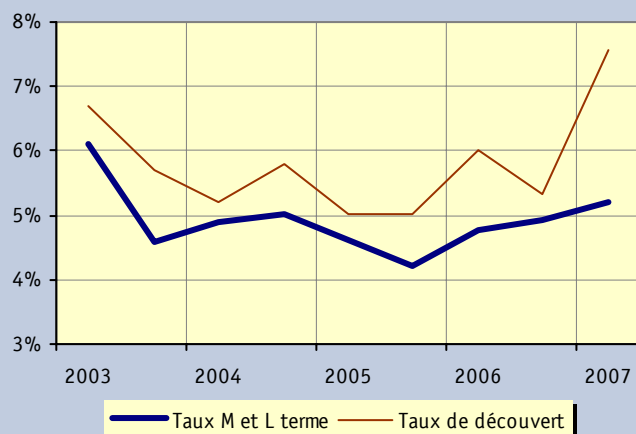


Tourisme	2005	2006	2007	2006/05	2007/06
Trim 1	1 148	976	1 124	-15%	15%
Trim 2	1 052	1 032		-2%	
Trim 3	1 135	1 201		6%	
Trim 4	1 197	1 392		16%	
Année	4 532	4 601		2%	

Utilitaires	2005	2006	2007	2006/05	2007/06
Trim 1	732	709	695	-3%	-2%
Trim 2	809	753		-7%	
Trim 3	750	702		-6%	
Trim 4	932	945		1%	
Année	3 223	3 109		-4%	

Sources : ISPF, Service territorial des transports terrestres

Indicateurs financiers

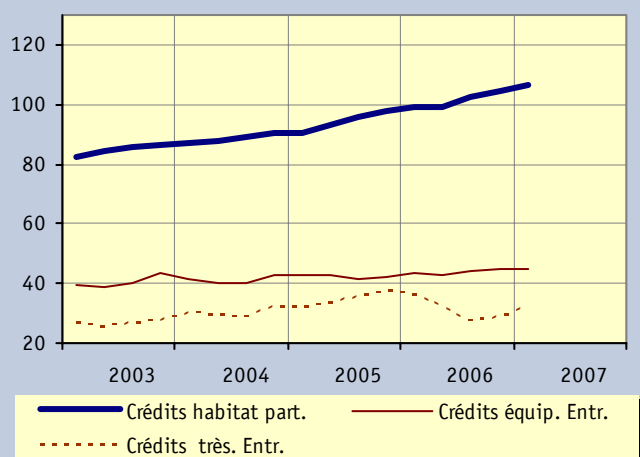
Coût du crédit aux entreprises
(périodicité : semestrielle)

		Taux M et L T	Taux découvert
2002	Janvier	6,55%	7,72%
	Juillet	6,22%	8,02%
2003	Janvier	6,11%	6,66%
	Juillet	4,57%	5,69%
2004	Janvier	4,89%	5,15%
	Juillet	5,01%	5,81%
2005	Janvier	4,60%	5,01%
	Juillet	4,21%	5,01%
2006	Janvier	4,78%	6,01%
	Juillet	4,94%	5,34%
2007	Janvier	5,22%	7,55%

Source : IEOM

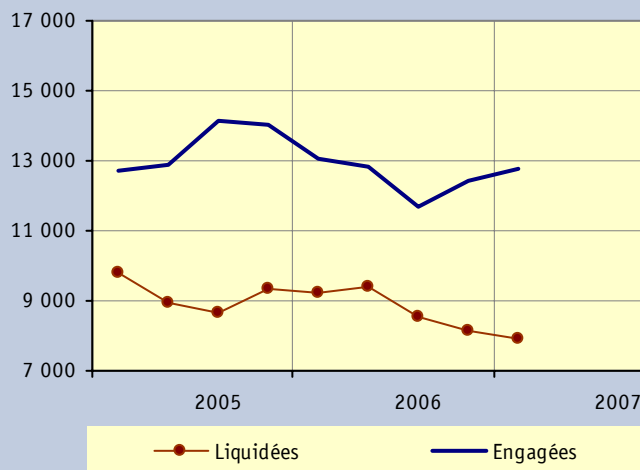
Encours des crédits à l'habitat des particuliers,
des crédits d'équipement et de trésorerie des
sociétés non financières (SNF)

(banques situées dans zone d'émission, en milliards de FCFP, périod. trim.)



En milliards de FCFP	Crédits habitat des particuliers	Crédits équip. des SNF	Crédits de trés. des SNF
2005-T1	90,3	42,7	31,9
2005-T2	92,8	42,8	33,3
2005-T3	95,7	41,7	35,4
2005-T4	98,1	41,9	37,7
2006-T1	99,0	43,4	36,0
2006-T2	99,1	42,7	32,0
2006-T3	102,3	44,2	27,6
2006-T4	104,5	44,5	28,6
2007-T1	106,6	44,8	32,2
2005/04 (T1)	4%	3%	7%
2005/04 (T2)	6%	6%	12%
2005/04 (T3)	7%	5%	23%
2005/04 (T4)	9%	-2%	18%
2006/05 (T1)	10%	2%	13%
2006/05 (T2)	7%	0%	-4%
2006/05 (T3)	7%	6%	-22%
2006/05 (T4)	6%	6%	-24%
2007/06 (T1)	8%	3%	-11%

Source : IEOM

Dépenses de la Direction de l'Équipement
(Cumul sur les 4 derniers trimestres, en millions de FCFP)

Dépenses liquidées

En millions de FCFP	2005	2006	2007	2006/05	2007/06
Trim 1	1 430	1 310	1 105	-8%	-16%
Trim 2	1 812	2 017		11%	
Trim 3	2 524	1 671		-34%	
Trim 4	3 564	3 120		-12%	
Année	9 330	8 117	1 105	-13%	

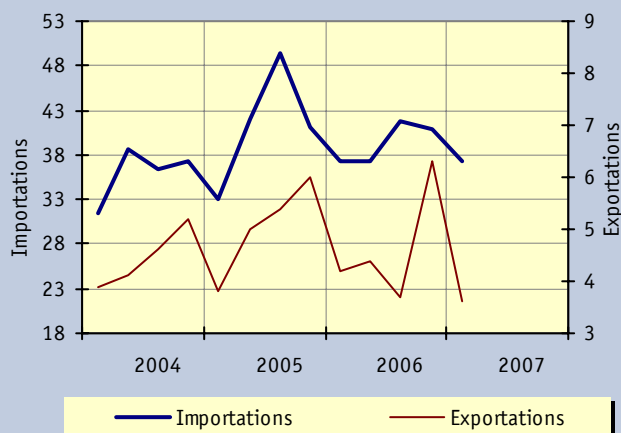
Dépenses engagées

En millions de FCFP	2005	2006	2007	2006/05	2007/06
Trim 1	7 381	6 432	6 769	-13%	5%
Trim 2	1 980	1 778		-10%	
Trim 3	2 559	1 409		-45%	
Trim 4	2 085	2 818		35%	
Année	14 005	12 437	6 769	-11%	

Source : Ministère de l'Équipement

Commerce extérieur

Importations et exportations en valeur (en milliards de francs CFP, périodicité trim.)

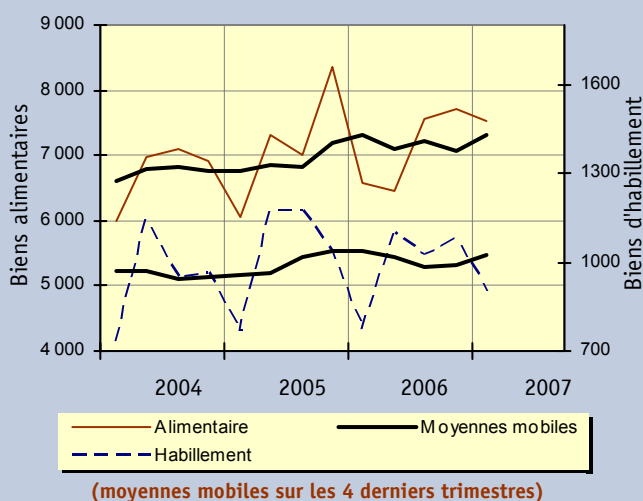


Importations (en milliards de F CFP)	2005	2006	2007	2006/05	2007/06
Trim 1	32,5	36,9	36,7	14%	-1%
Trim 2	41,4	36,9		-11%	
Trim 3	49,0	41,2		-16%	
Trim 4	40,7	40,3		-1%	
Année	163,6	155,3		-5%	

Exportations (en milliards de F CFP)	2005	2006	2007	2006/05	2007/06
Trim 1	3,8	4,2	3,6	11%	-13%
Trim 2	5,0	4,4		-12%	
Trim 3	5,4	3,7		-30%	
Trim 4	6,0	6,3		5%	
Année	20,2	18,7		-8%	

Sources : Direction régionales des Douanes, ISPF

Importations de biens alimentaires et d'articles d'habillement (en millions de F CFP, périodicité trim.)

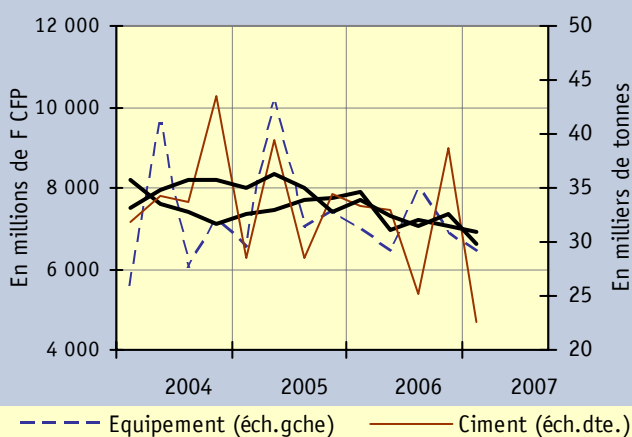


Alimentaire (en millions de F CFP)	2005	2006	2007	2006/05	2007/06
Trim 1	6 060	6 568	7 542	8%	15%
Trim 2	7 303	6 453		-12%	
Trim 3	7 005	7 543		8%	
Trim 4	8 356	7 721		-8%	
Année	28 724	28 285		-2%	

Habillement (en millions de F CFP)	2005	2006	2007	2006/05	2007/06
Trim 1	767	777	905	1%	16%
Trim 2	1 174	1 098		-7%	
Trim 3	1 174	1 021		-13%	
Trim 4	1 032	1 075		4%	
Année	4 147	3 970		-4%	

Sources : Direction régionales des Douanes, ISPF

Importations de biens d'équipement* et de ciment



Biens d'équip. (en millions FCFP)	2005	2006	2007	2006/05	2007/06
Trim 1	6 500	6 963	6 420	7%	-8%
Trim 2	10 146	6 416		-37%	
Trim 3	7 032	8 013		14%	
Trim 4	7 396	6 880		-7%	
Année	31 073	28 271		-9%	

Ciment (en milliers de tonnes)	2005	2006	2007	2006/05	2007/06
Trim 1	28	33	23	17%	-32%
Trim 2	39	33		-16%	
Trim 3	29	25		-11%	
Trim 4	35	39		12%	
Année	131	130		-1%	

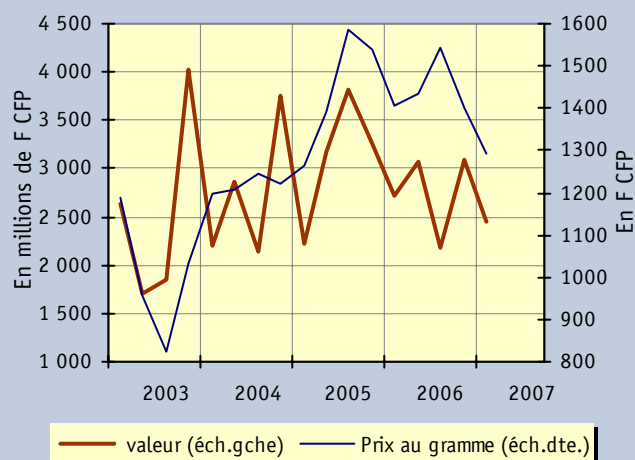
* corrigées des achats d'Airbus
(moyennes mobiles sur les 4 derniers trimestres)

Sources : Direction régionale des Douanes, ISPF

Indicateurs sectoriels

Exportations de PERLES

(valeur et prix moyen au gramme, périodicité trim.)



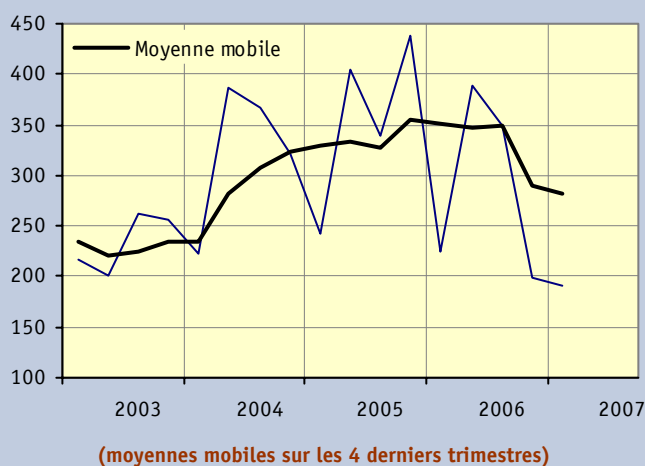
Perles (en millions de FCFP)	2005	2006	2007	2006/05	2007/06
Trim 1	2 221	2 712	2 449	22%	-10%
Trim 2	3 184	3 079		-3%	
Trim 3	3 824	2 177		-43%	
Trim 4	3 260	3 094		-5%	
Année	12 488	11 061		-11%	

Prix du gramme (en F CFP)	2005	2006	2007	2006/05	2007/06
Trim 1	1 264	1 405	1 292	11%	-8%
Trim 2	1 390	1 436		3%	
Trim 3	1 584	1 543		-3%	
Trim 4	1 538	1 400		-9%	
Année	1 444	1 446		0%	

Sources : Direction régionale des Douanes, ISPF

Exportations de NONI (purée et jus)

(en millions de F CFP, périodicité trim.)

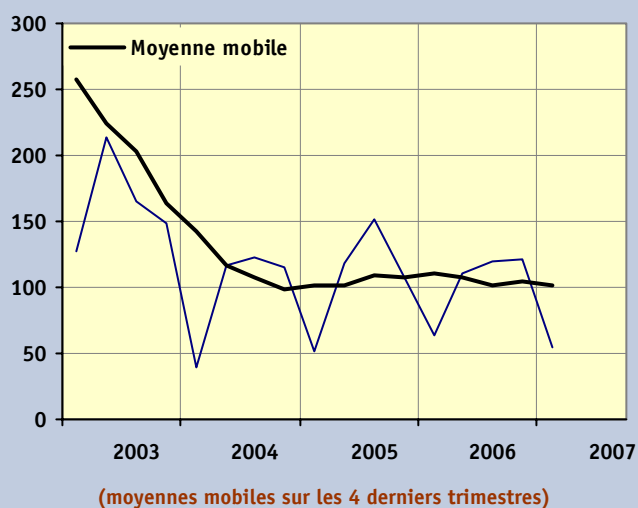


Nono (en millions FCFP)	2005	2006	2007	2006/05	2007/06
Trim 1	243	225	192	-7%	-15%
Trim 2	404	389		-4%	
Trim 3	339	349		3%	
Trim 4	438	198		-55%	
Année	1 424	1 161		-18%	

Sources : Direction régionale des Douanes, ISPF

Exportations de produits de la PECHE

poissons et crustacés (en millions de F CFP, périod. trim.)

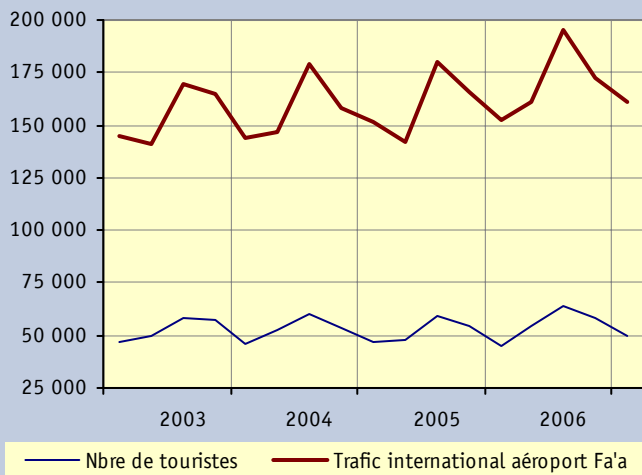


Prod. pêche (en millions de FCFP)	2005	2006	2007	2006/05	2007/06
Trim 1	52	64	54	25%	-16%
Trim 2	118	110		-6%	
Trim 3	151	120		-20%	
Trim 4	108	121		12%	
Année	427	416		-3%	

Sources : Direction régionale des Douanes, ISPF

TOURISME

(Nombre de touristes et trafic international à l'aéroport de Fa'a'a)



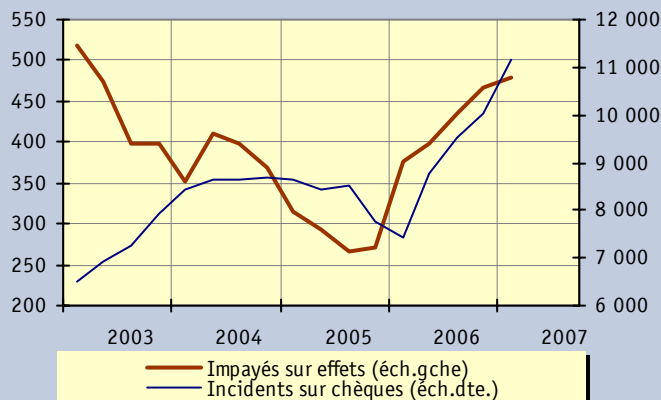
Nbre touristes	2005	2006	2007	2006/ 05	2007 / 06
Trim 1	46 860	45 146	49 320	-4%	9%
Trim 2	47 983	54 250		13%	
Trim 3	59 084	64 096		8%	
Trim 4	54 140	58 057		7%	
Année	208 067	221 549		6%	

Trafic aéroport	2005	2006	2007	2006/ 05	2007 / 06
Trim 1	151 133	152 484	160 573	1%	5%
Trim 2	141 645	160 813		14%	
Trim 3	179 855	194 975		8%	
Trim 4	165 579	172 003		4%	
Année	638 212	680 275		7%	

Indicateurs de vulnérabilité

Incidents de paiements

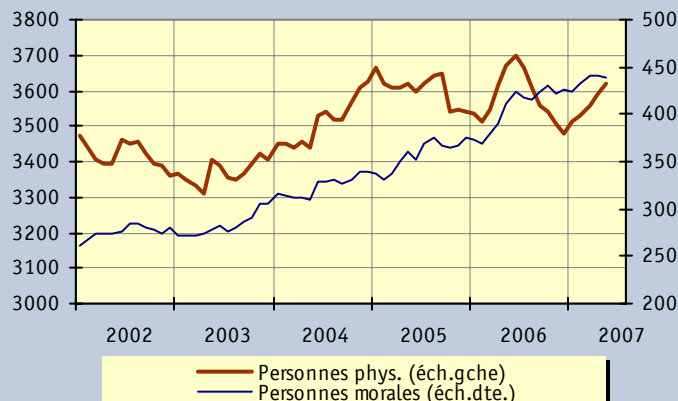
(cumul sur les 4 derniers trimestres)



Source : IEOM

Interdits bancaires

(nombre de personnes par mois)



Source : IEOM

Créances douteuses brutes sur encours total des crédits

(banques situées dans la zone d'émission, fin de trimestre)



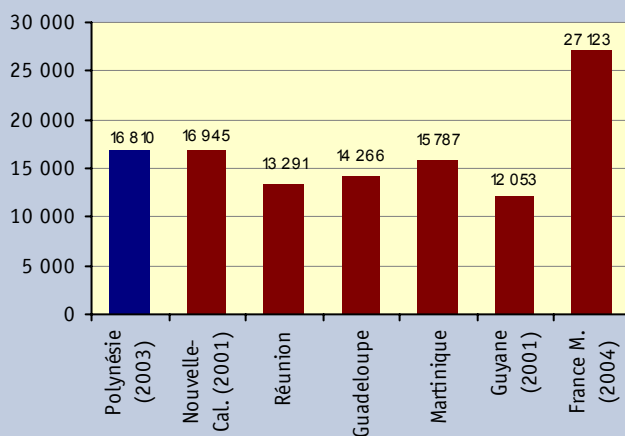
Source : IEOM

Éléments structurels sur l'économie polynésienne

	2001	2002	2003
PIB (en milliards de CFP)	456,6	479,9	499,9
PIB (en milliards d'euros)	3,8	4,0	4,2
Population au 31 décembre	241 500	245 400	249 200
PIB par tête (francs CFP)	1 890 849	1 955 615	2 006 019

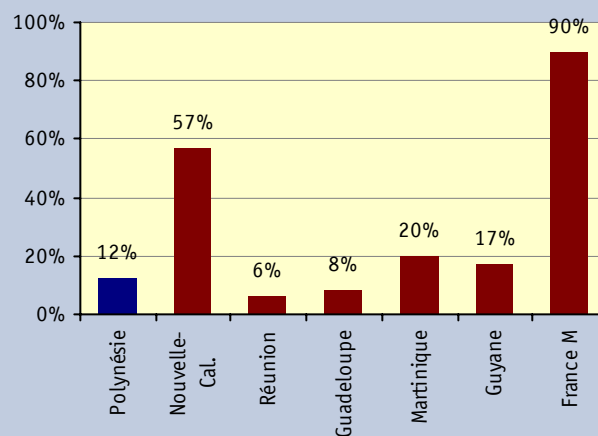
Comparaisons avec les DOM, la Nouvelle-Calédonie et la France métropolitaine

PIB par habitant en 2003
(en euros)



Sources : INSEE, ISPF

Taux de couverture en 2006
(Exportations sur importations de biens)



Sources : INSEE, ISPF

1 000 F CFP = 8,38 euros

Le Tableau de Bord économique de la Polynésie Française est une publication du projet CEROM, associant en Polynésie Française les partenaires suivants :

- ⇒ **L'IEOM** (Institut d'émission d'outre-mer),
- ⇒ **L'ISPF** (Institut statistique de la Polynésie Française),
- ⇒ **L'AFD** (Agence française de développement)
- ⇒ **le Service du Plan et de la Prévision économique** (Ministère de l'économie et des finances de la Polynésie Française)

Pour une information complémentaire, merci de consulter les sites : www.ispf.pf et www.ieom.fr

Directeur de la publication : Alain VIENNEY – Coordonnateur : Jean-Pierre DERANCOURT –
Achévé d'imprimer en juin 2007