

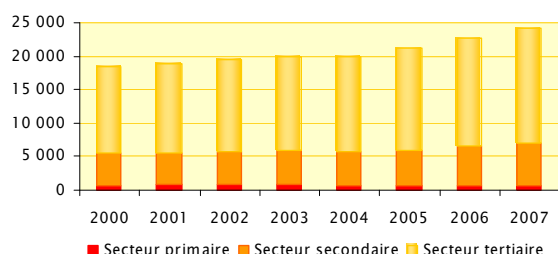


Tableau de bord économique de la Guyane



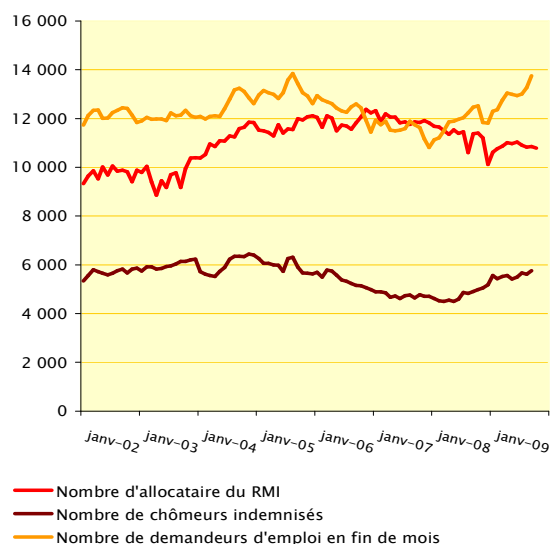
Mise à jour : Octobre 2009

Emploi, salaires et prix



Nombre de salariés	2005	2006	2007	Var. 07/06
Secteur primaire	645	643	587	-8,7%
Secteur secondaire	5 268	5 987	6 483	8,3%
<i>dont construction</i>	2 440	2 960	3 332	12,6%
<i>dont industries des biens intermédiaires</i>	1 354	1 500	1 546	3,1%
Secteur tertiaire	15 326	16 048	17 046	6,2%
<i>dont services aux entreprises</i>	3 823	3 921	4 393	12,0%
<i>dont éducation, santé, action sociale</i>	2 411	2 850	2 840	-0,4%
Total	21 239	22 678	24 116	6,3%

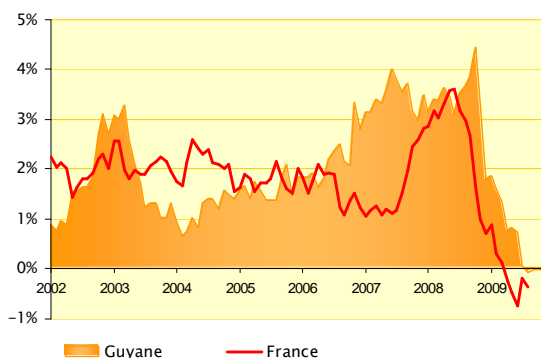
Source: Pôle Emploi



Emploi et chômage	2007	2008	2009 (à fin sept.)	Var.* 09/08
RMI (1)				
Nombre de bénéficiaires du RMI	12 178	11 343	10 843	-4,6%
Sommes versées (millions d'€)	68,8	66,2	48,0	-1,6%
Allocation mensuelle moyenne	434	440	nd	nd
Assurance chômage (2)				
Nombre de bénéficiaires	4 706	5 186	5 750	17,3%
Prestations versées (en millions d'€)	45,8	42,4	39,6	19,3%
Demandes d'emploi non satisfaites (3)	10 806	11 810	13 745	10,2%
<i>dont : hommes</i>	4 561	5 028	4 425	-14,5%
<i>: femmes</i>	6 245	6 782	9 320	27,7%
<i>jeunes de moins de 25 ans</i>	1 596	1 789	2 343	18,1%
<i>inscriptions supérieures à 1 an</i>	4 112	3 970	5 256	26,7%
Taux de chômage (au sens du BIT) (4)	20,3%	21,8%	nd	nd

Sources : (1) Caisse d'allocations familiales, (2) Pôle Emploi, (3) DDTTEFP, (4) Enquête emploi INSEE

* en glissement annuel

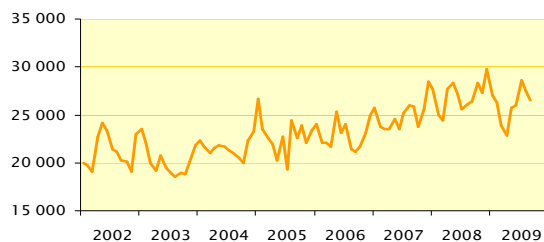


Evolution des prix en glissement annuel (y.c. tabac)	2007	2008	2009	Var. 09/08 en point(s)
Guyane				
Mars	3,1%	3,4%	1,6%	-1,8
Juin	3,6%	3,5%	0,8%	-2,7
Septembre	3,5%	3,7%	-0,1%	-3,8
Décembre	3,0%	3,3%	nd	nd
France				
Mars	1,2%	3,2%	0,3%	-2,9
Juin	1,2%	3,6%	-0,5%	-4,1
Septembre	1,5%	3,0%	-0,4%	-3,4
Décembre	2,6%	1,0%	nd	nd

Source : INSEE

Consommation

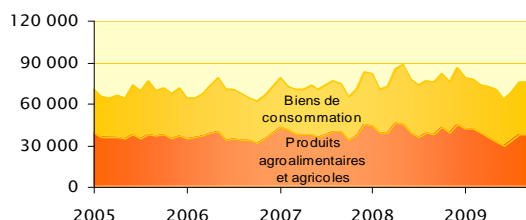
Données trimestrielles



Octroi de mer et droits additionnels

(en milliers d'euros)	2007	2008	2009	Var. 09/08
Trim 1	23 555	24 381	23 858	-2,1%
Trim 2	23 517	27 108	25 958	-4,2%
Trim 3	25 885	26 414	26 491	0,3%
Trim 4	28 456	29 804	nd	nd

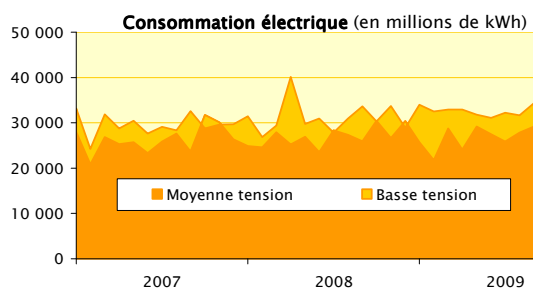
Source: Trésorerie générale



Importations: biens de consommation, produits

agroalimentaires et agricoles (en milliers d'euros)	2007	2008	2009	Var. 09/08
Trim 1	70 517	72 348	74 123	2,5%
Trim 2	71 030	78 241	62 747	-19,8%
Trim 3	74 298	75 771	75 624	-0,2%
Trim 4	83 529	86 358	nd	nd

Source: Douanes



Consommations en énergie

Moyenne et basse tension cumulée (en millions de Kwh)	2007	2008	2009	Var. 09/08
Trim 1	164 979	164 988	175 566	6,4%
Trim 2	161 160	176 461	176 529	0,0%
Trim 3	167 096	174 062	181 081	4,0%
Trim 4	176 292	180 302	nd	nd

Source: estimations EDF-Guyane

Consommation d'hydrocarbures (en tonnes)	2006	2007	2008	Var. 08/07
Consommation totale	180 114	195 695	203 580	4,0%
dont fioul et gazole EDF	45 938	62 236	65 721	5,6%
dont carburants auto (essence + gazole)	83 058	85 141	81 529	-4,2%

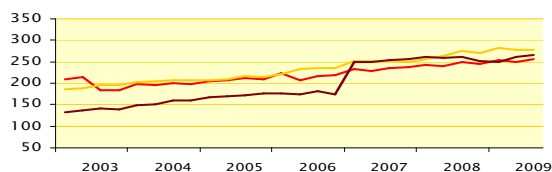
Part de l'hydraulique dans la production totale d'électricité **74%** **67%** **67%** **0 pt(s)**

Source : DRIRE

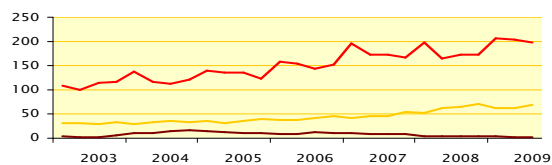
Epargne et crédits

Etablissements de crédit installés localement

Ménages (en millions d'euros)



Sociétés non financières (en millions d'euros)



— Dépôts à vue — Placements liquides ou à court terme — Epargne à long terme

Evolution de l'épargne

		Dépôts à vue	Placements liquides ou à court terme	Epargne à long terme
2008/2007	Ménages			
	Trim 1	5,6%	4,6%	4,3%
	Trim 2	5,2%	9,8%	3,1%
	Trim 3	2,4%	8,4%	-2,3%
2009/2008	Trim 4	4,5%	9,8%	-4,4%
	Sociétés non financières			
2008/2007	Trim 1	3,6%	5,1%	0,2%
	Trim 2	3,7%	0,7%	1,6%
	Trim 1	-4,8%	34,3%	-50,9%
	Trim 2	-0,3%	39,6%	-40,7%
2009/2008	Trim 3	3,2%	31,1%	-49,0%
	Trim 4	3,4%	16,4%	-24,9%
	Trim 1	23,8%	0,4%	-45,3%
	Trim 2	14,7%	4,7%	-55,3%

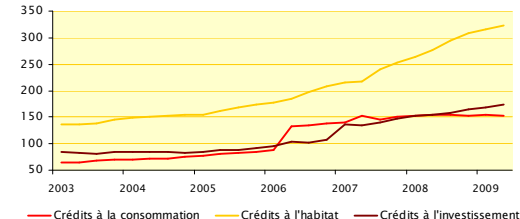
Source : IEDOM

Evolution des crédits

		Ménages	Entreprises
		Crédits à la consommation	Crédits à l'investissement
2008/2007	Trim 1	8,8%	22,7%
	Trim 2	1,0%	27,3%
	Trim 3	6,1%	22,4%
	Trim 4	1,1%	22,3%
2009/2008	Trim 1	0,2%	20,0%
	Trim 2	-0,8%	16,9%

Source : IEDOM

En millions d'euros



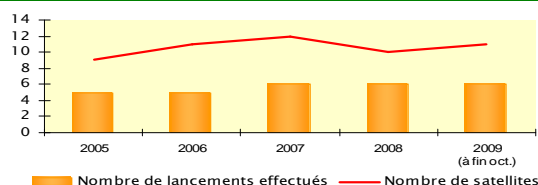
— Crédits à la consommation — Crédits à l'habitat — Crédits à l'investissement

Les Finances Publiques

Les finances publiques (en millions d'euros)				
	2005	2006	2007	Var. 07/06
Dépenses de l'Etat	879	934	983	5,2%
fonctionnement	586	576	596	3,5%
investissement direct	42	55	54	-3,0%
interventions	128	133	145	9,6%
comptes spéciaux (avances aux Collectivités)	123	171	188	10,1%
Recettes de l'Etat	138	145	128	-11,5%
fiscales	116	112	110	-1,6%
Dotations de l'Etat aux collectivités	93	97	107	10,3%
Dépenses des collectivités locales	594	596	644	8,1%
Recettes des collectivités locales	663	652	699	7,2%
Budgets des établissements publics nationaux (1)	261	342	341	-0,3%
Dépenses liquidées au titre des fonds européens	53	33	30	-9,5%
Contribution de la Guyane au budget européen	3	3	4	7,7%

Sources : Trésorerie générale (1)CSG, CCIG, EPAG, ONF, CA

Indicateurs sectoriels

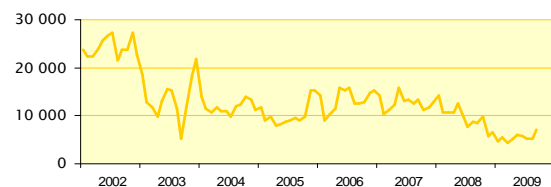


Spatial

Evolution de l'activité de lancement				
	2006	2007	2008	2009 (à fin oct.)
Nombre de lancements effectués	5	6	6	6
Nombre de satellites	11	12	10	11

Source : Arianespace

Données trimestrielles

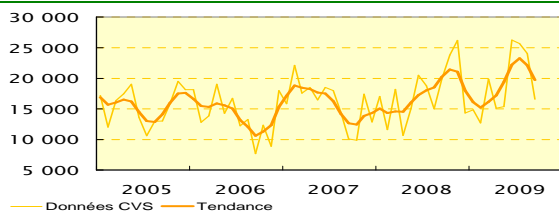


Or

Exportations d'or (en milliers d'euros)				
	2007	2008	2009*	Var. 09/08
Trim 1	11 105	10 686	4 320	-59,6%
Trim 2	13 117	9 895	5 597	-43,4%
Trim 3	13 333	8 542	7 183	-15,9%
Trim 4	12 657	6 616	nd	nd

Source : Douanes

* Données provisoires

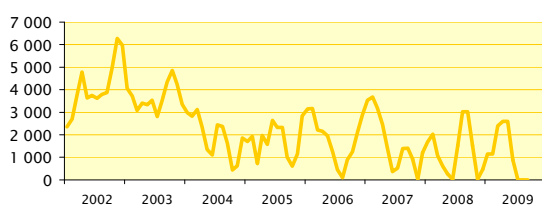


Bois

Bois (en m ³)				
	2007	2008	2009 (à fin sept.)	Var. * 09/08
Grumes sorties de la forêt	55 946	71 302	51 796	3,1%

Source : ONF

* en glissement annuel

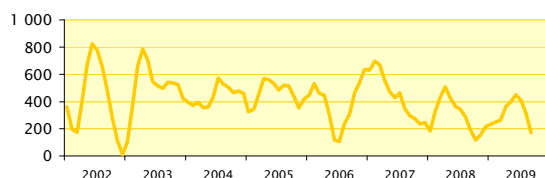


Riz

Exportations de riz (en tonnes)				
	2007	2008	2009*	Var. 09/08
Trim 1	3 179	1 062	2 389	125%
Trim 2	364	21	897	ns
Trim 3	1 407	3 024	nd	nd
Trim 4	1 214	463	nd	nd

Source : Douanes

* Données provisoires

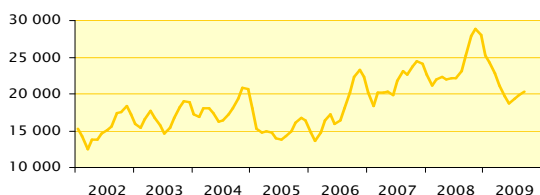


Crevettes

Exportations de crevettes (en tonnes)				
	2007	2008	2009*	Var. 09/08
Trim 1	671	429	264	-38%
Trim 2	428	366	450	23%
Trim 3	296	191	171	-11%
Trim 4	246	217	nd	nd

Source : Douanes

* Données provisoires

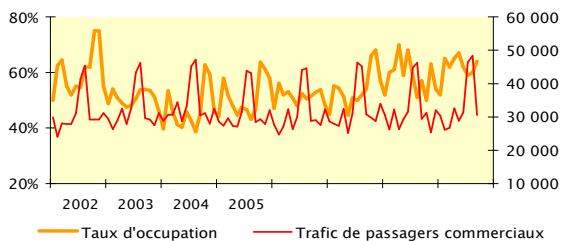


BTP

Vente de ciment (en tonnes)				
	2007	2008	2009	Var. 09/08
Trim 1	20 095	21 896	22 736	3,8%
Trim 2	19 868	22 156	18 751	-15,4%
Trim 3	22 681	25 296	20 291	-19,8%
Trim 4	24 086	28 113	nd	nd

Source : Ciment guyanais

Données mensuelles



Tourisme

	2007	2008	2009 (sept.)	Var.* 09/08
Taux d'occupation moyen des hôtels	54,0%	57,5%	64,0%	7 pt
Trafic passagers** à l'aéroport Rochambeau	386 979	385 142	301 268	1,6%

Sources : INSEE, CCIG (* en glissement annuel)
** arrivées + départs + transits

Transport de marchandises

	Fret aérien (en tonnes)				Fret portuaire (en tonnes)				
	2006	2007	2008	Var. 08/07	2006	2007	2008	Var. 08/07	
Total (Fret embarqué \ débarqué)	4 903	4 973	4 702	-5,4%	Fret débarqué	540 362	539 928	565 747	4,8%
					Fret embarqué	36 409	30 170	29 071	-3,6%
					Total	576 771	570 098	594 818	4,3%

Source : CCIG, DDE

Éléments structurels

Population et démographie

	2006	2007	2008
Population (p)	205 954	213 500	221 500
Taux brut de natalité pour 1000 hab.	29,9	29,4	nd
Taux brut de mortalité pour 1000 hab	3,4	3,2	nd

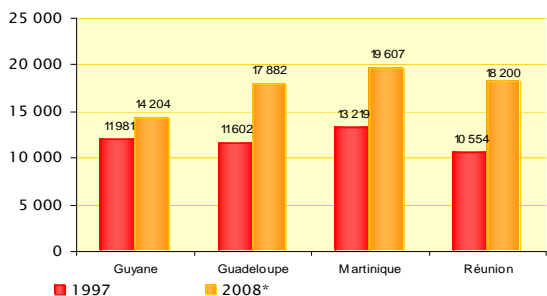
Source : INSEE

(p) données provisoires

Projection de population (scénario central)

	2010	2015	2030
Population	223 000	261 000	424 000
moins de 20 ans (%)	43,4	42,7	43,0
de 20 - 59 ans (%)	49,6	49,2	46,1
de 60 ans et plus (%)	7,0	8,1	10,9

Source : INSEE



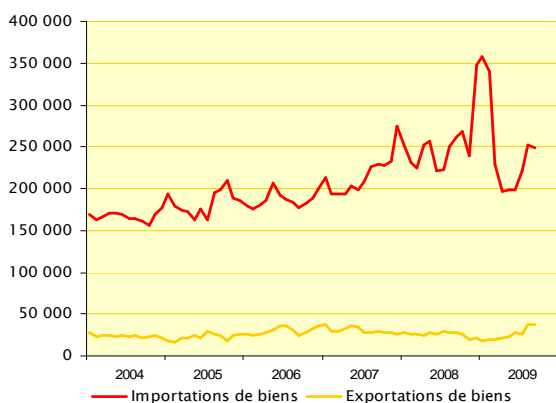
Produit intérieur brut (à prix courants) par habitant

	1997	2003	2006	2008*
Guyane	11 981	12 106	13 282	14 204
Guadeloupe	11 602	15 384	17 298	17 882
Martinique	13 219	16 438	19 126	19 607
Réunion	10 554	13 874	15 476	18 200

* Estimation CEROM

Source : INSEE

Données trimestrielles



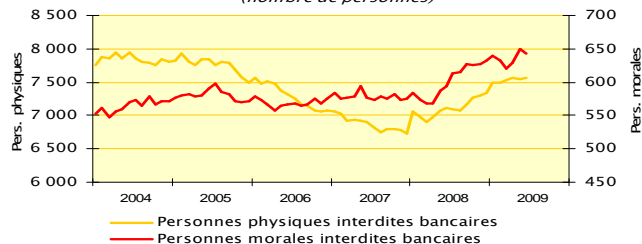
Commerce extérieur (en millions d'euros)

	2006	2007	2008	Var. 08/07
Exportations de biens	122,7	117,1	99,9	-14,7%
Agriculture, sylviculture, pêche	1,2	0,9	0,8	-11,1%
Produits des ind. agric. et aliment.	12,9	16,9	15,9	-5,9%
Biens de consommation	1,0	2,4	1,3	-45,8%
Industrie automobile	19,7	21,2	23,5	10,8%
Biens d'équipement	28,9	20,5	14,6	-28,8%
Biens intermédiaires	58,8	54,8	43,9	-19,9%
Importations de biens	749,7	896,6	1 051,4	17,3%
Agriculture, sylviculture, pêche	9,5	9,8	10,2	4,1%
Produits des ind. agric. et aliment.	143,8	158,9	162,0	2,0%
Biens de consommation	131,6	140,5	150,1	6,8%
Industrie automobile	100,8	134,2	160,9	19,9%
Biens d'équipement	138,4	187,0	260,8	39,5%
Biens intermédiaires	131,5	151,7	184,7	21,8%
Combustibles et carburants	92,8	113,9	122,3	7,4%
Produits divers	1,3	0,6	0,5	-16,7%
Taux de couverture	16,4%	13,1%	9,5%	-3,6 pts

Source : Douanes

Indicateurs de vulnérabilité des ménages

Interdits bancaires (nombre de personnes)



Source : IEDOM

Dossiers de surendettement (données trimestrielles)

