



EDITION DU MOIS DE MARS 2011 : **28 Mars 2011**

Avertissement méthodologique :

Le présent document regroupe 2 types d'informations dont les finalités sont différentes :

1) les graphiques ont vocation à faire ressortir une tendance sur longue période. A ce titre, il s'agit principalement de données trimestrielles avec des valeurs corrigées des variations saisonnières. La plupart des séries reproduites disposent d'un historique de plus de 15 ans, même si les seules 5 dernières années sont représentées. La courbe **rouge** correspond à la tendance des valeurs représentées par la courbe **bleue**.

2) les chiffres indiqués dans les tableaux ont vocation à fournir au lecteur un point de repère ou un ordre de grandeur « réel ». Il s'agit donc de données brutes.

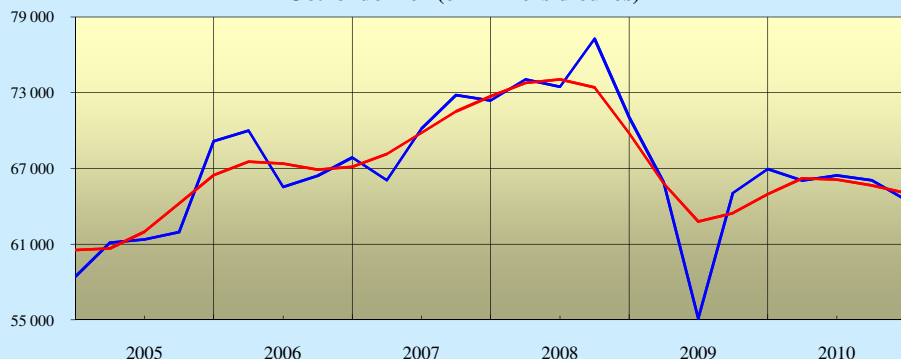
Ainsi, il est normal, par construction, que les courbes ne soient pas toujours l'exact reflet des tableaux chiffrés.



Tableau de bord économique de la Réunion

INDICATEURS ECONOMIQUES

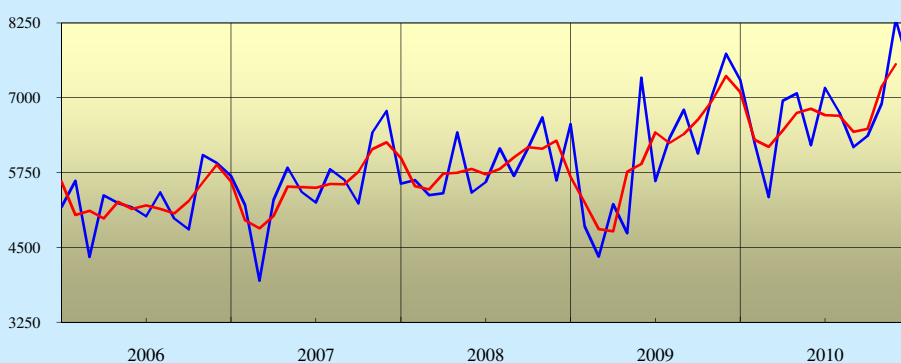
Octroi de mer (en milliers d'euros)



Source : Trésorerie Générale - Douanes (données trimestrielles CVS)

	2010	2011	Var, 11/10
Janvier	20 123	21 027	4,5%
Février	17 123	20 297	18,5%
Mars	22 685		
Avril	22 665		
Mai	20 052		
Juin	22 951		
Juillet	21 177		
Août	20 519		
Septembre	22 238		
Octobre	23 313		
Novembre	29 050		
Décembre	25 797		
Cumul 01 - 02	37 246	41 325	11,0%

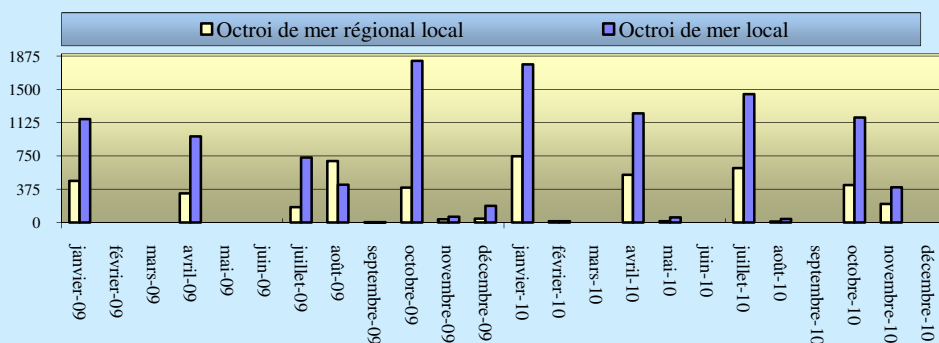
Octroi de mer régional (en milliers d'euros)



Source : Trésorerie Générale - Douanes (données mensuelles)

	2010	2011	Var, 11/10
Janvier	6 245	6 715	7,5%
Février	5 338	6 047	13,3%
Mars	6 950		
Avril	7 073		
Mai	6 206		
Juin	7 163		
Juillet	6 750		
Août	6 176		
Septembre	6 361		
Octobre	6 903		
Novembre	8 304		
Décembre	7 465		
Cumul 01 - 02	11 583	12 762	10,2%

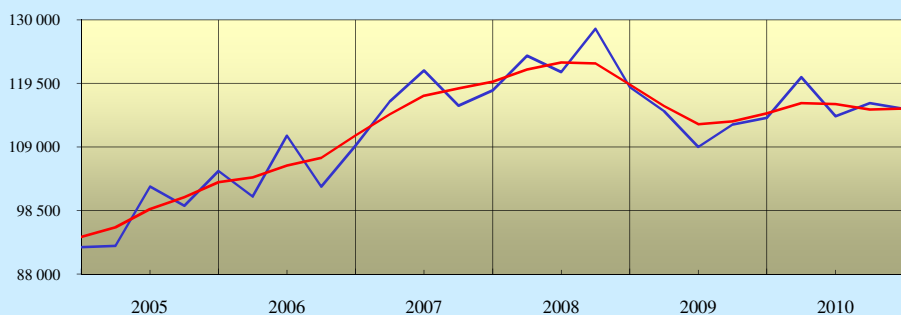
Octroi de mer local (en milliers d'euros)



Source : Trésorerie Générale (données mensuelles)

2009/2010	Octroi de mer régional local	Octroi de mer local
en euros		
Janvier	745 486	1 781 884
Février	15 074	16 111
Mars	0	0
Avril	537 293	1 230 964
Mai	14 774	60 501
Juin	0	0
Juillet	613 548	1 445 197
Août	13 606	41 623
Septembre	0	0
Octobre	423 608	1 181 869
Novembre	212 075	399 058
Décembre	0	0

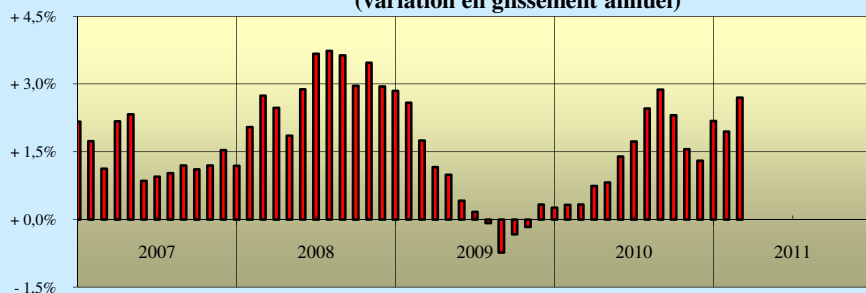
TVA (en milliers d'euros)



Source Trésorerie Générale (données trimestrielles CVS)

	2009	2010	Var, 10/09
Janvier	43 063	45 213	5,0%
Février	31 265	30 229	-3,3%
Mars	31 894	35 999	12,9%
Avril	38 330	40 993	6,9%
Mai	40 623	38 641	-4,9%
Juin	30 999	35 404	14,2%
Juillet	40 291	40 829	1,3%
Août	34 805	35 797	2,9%
Septembre	34 024	35 916	5,6%
Octobre	45 147	42 527	-5,8%
Novembre	37 711	41 031	8,8%
Décembre	42 183	43 135	2,3%
Cumul 01 - 12	450 335	465 714	3,4%

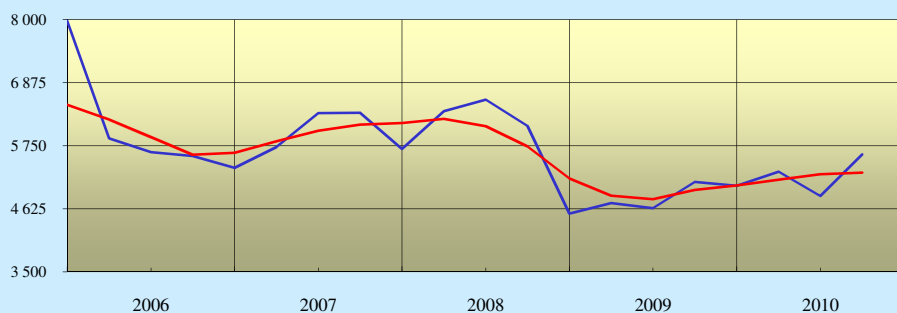
Indice des prix à la consommation (variation en glissement annuel)



Source : INSEE (données mensuelles)

	2010	2011	Var, 11/10
Janvier	123,4	125,8	1,9%
Février	122,4	125,7	2,7%
Mars	122,7		
Avril	123,1		
Mai	123,4		
Juin	123,8		
Juillet	125,2		
Août	125,3		
Septembre	124,1		
Octobre	124,0		
Novembre	124,3		
Décembre	125,7		

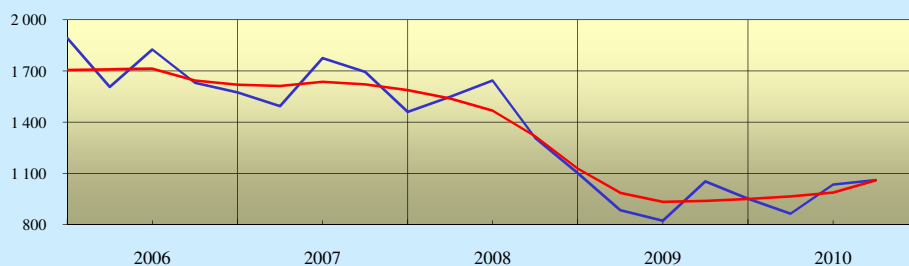
Ventes de véhicules de tourisme (nombre)



Source : Sorefi (données trimestrielles - CVS)

	2009	2010	Var, 10/09
Janvier	1 477	1 399	-5,3%
Février	1 509	1 571	4,1%
Mars	1 474	2 013	36,6%
Avril	1 538	1 620	5,3%
Mai	1 267	1 294	2,1%
Juin	1 650	1 747	5,9%
Juillet	1 671	1 625	-2,8%
Août	1 431	1 648	15,2%
Septembre	1 982	2 299	16,0%
Octobre	1 817		
Novembre	1 707		
Décembre	2 014		
Cumul 01-09	13 999	15 216	8,7%

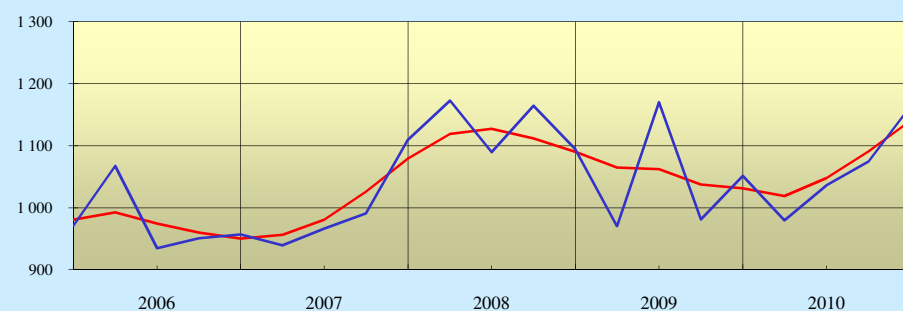
Ventes de véhicules utilitaires (en nombre)



Source : Sorefi (données trimestrielles - CVS)

	2009	2010	Var.10/09
Janvier	315	264	-16,2%
Février	285	308	8,1%
Mars	316	323	2,2%
Avril	252	327	29,8%
Mai	194	343	76,8%
Juin	347	327	-5,8%
Juillet	327	300	-8,3%
Août	364	401	10,2%
Septembre	340	338	-0,6%
Octobre	327		
Novembre	285		
Décembre	360		
Cumul 01 - 09	2 740	2 931	7,0%

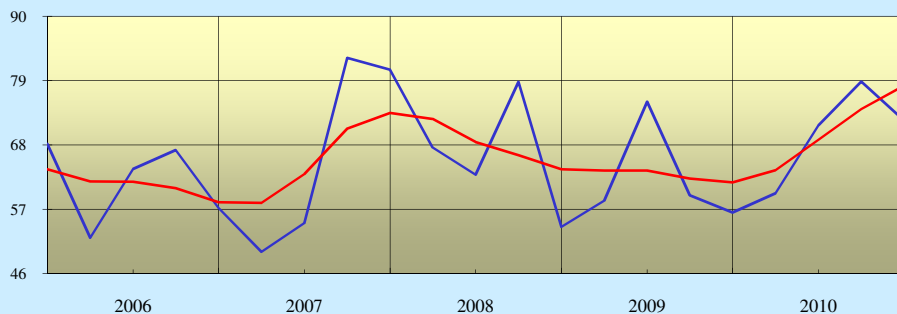
Importations (en millions d'euros)



Source : Douanes (données trimestrielles - CVS)

	2010	2011	Var.11/10
Janvier	298	473	58,8%
Février	277		
Mars	335		
Avril	331		
Mai	323		
Juin	393		
Juillet	347		
Août	352		
Septembre	364		
Octobre	324		
Novembre	471		
Décembre	449		

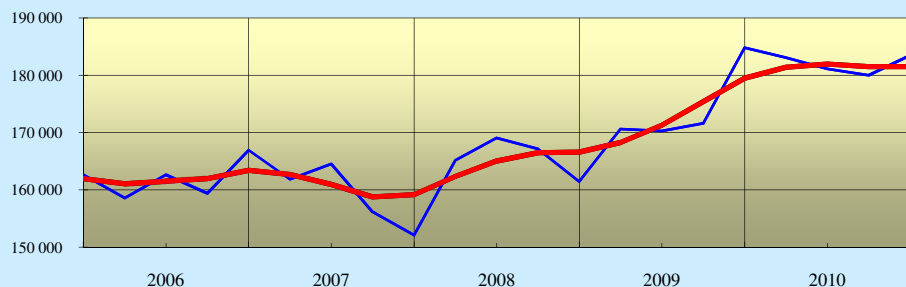
Exportations (en millions d'euros)



Source : Douanes (données trimestrielles - CVS)

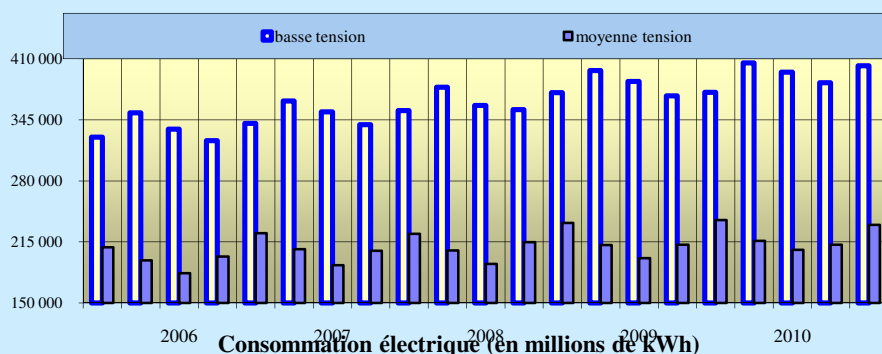
	2010	2011	Var.11/10
Janvier	15	17	16,0%
Février	22		
Mars	24		
Avril	20		
Mai	26		
Juin	16		
Juillet	29		
Août	24		
Septembre	19		
Octobre	31		
Novembre	18		
Décembre	39		

Produits pétroliers mis à la consommation (en tonnes métriques)



Source officielle (données trimestrielles - CVS)

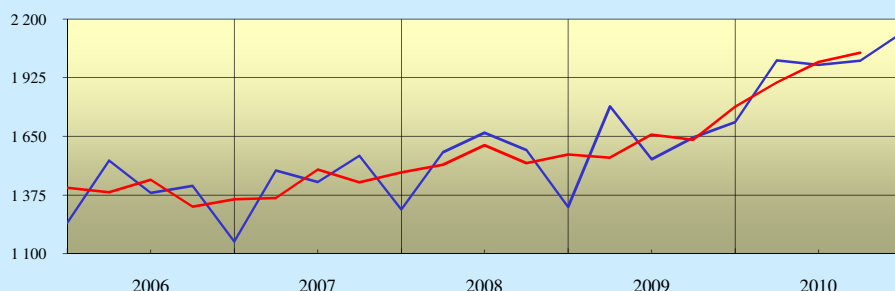
	2010	2011	Var.11/10
Janvier	52 851	60 292	14,1%
Février	59 026		
Mars	63 634		
Avril	59 815		
Mai	56 068		
Juin	58 939		
Juillet	56 542		
Août	64 371		
Septembre	63 454		
Octobre	63 099		
Novembre	64 341		
Décembre	65 510		



Source : EDF (données trimestrielles)

(MWh)	basse tension	moyenne tension	Total
févr-10	129 266	70 207	199 473
mars-10	137 427	75 125	212 552
avr-10	136 095	71 016	207 111
mai-10	128 906	70 581	199 487
juin-10	130 582	64 830	195 412
juil-10	118 999	65 208	184 207
août-10	134 438	76 497	210 935
sept-10	130 958	70 192	201 150
oct-10	137 009	86 501	223 510
nov-10	130 002	78 223	208 225
déc-10	140 133	77 922	218 055
janv-11	134 681	75 203	209 884
févr-11	114 355	71 635	185 990

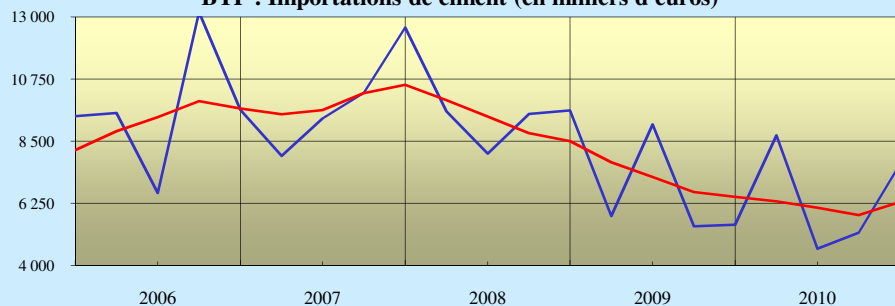
Créations pures d'entreprises hors secteur primaire



Source : Insee (données trimestrielles)

	2010	2011	Var.11/10
Janvier	548	561	2,4%
Février	629		
Mars	830		
Avril	648		
Mai	658		
Juin	679		
Juillet	538		
Août	544		
Septembre	923		
Octobre	813		
Novembre	691		
Décembre	632		

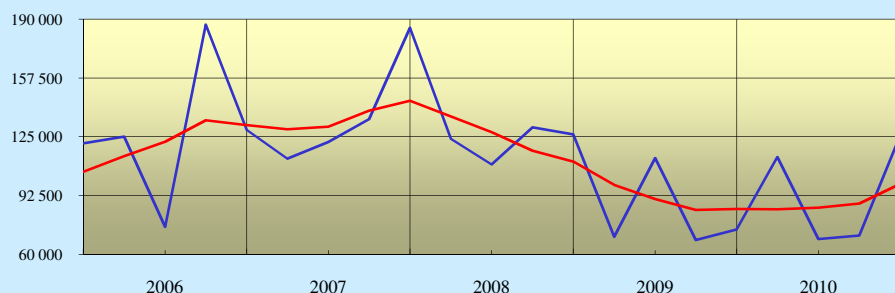
BTP : Importations de ciment (en milliers d'euros)



Source : Douanes (données trimestrielles - CVS)

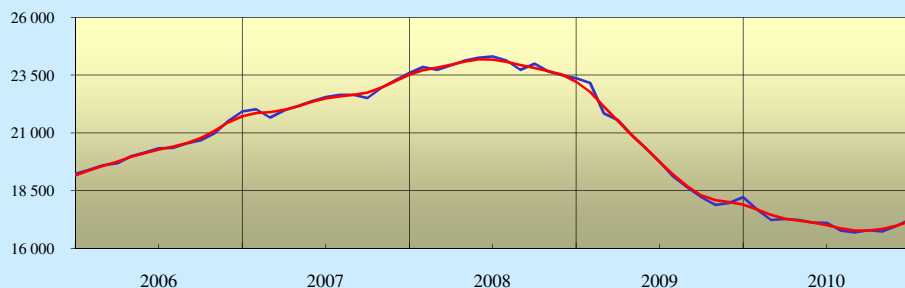
	2010	2011	Var.11/10
Janvier	4 057	533	-86,9%
Février	2 972		
Mars	1 317		
Avril	1 168		
Mai	3 479		
Juin	33		
Juillet	745		
Août	3 325		
Septembre	1 223		
Octobre	3 023		
Novembre	1 664		
Décembre	3 041		

BTP : Importations de ciment (en tonnes)

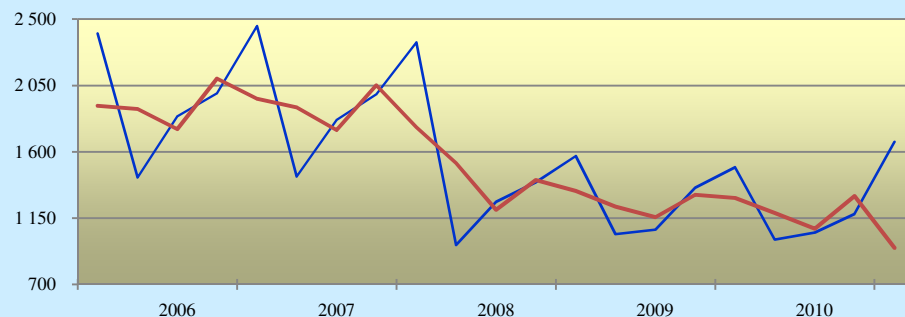


Source : Douanes (données trimestrielles - CVS)

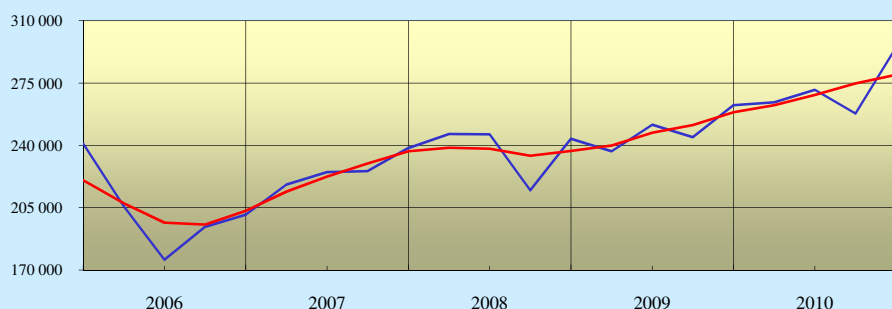
	2010	2011	Var.11/10
Janvier	57 744	4 587	-92,1%
Février	44 717		
Mars	10 971		
Avril	9 725		
Mai	60 454		
Juin	74		
Juillet	5 628		
Août	54 239		
Septembre	10 692		
Octobre	55 941		
Novembre	14 613		
Décembre	51 486		

BTP: Effectifs (en nombre)

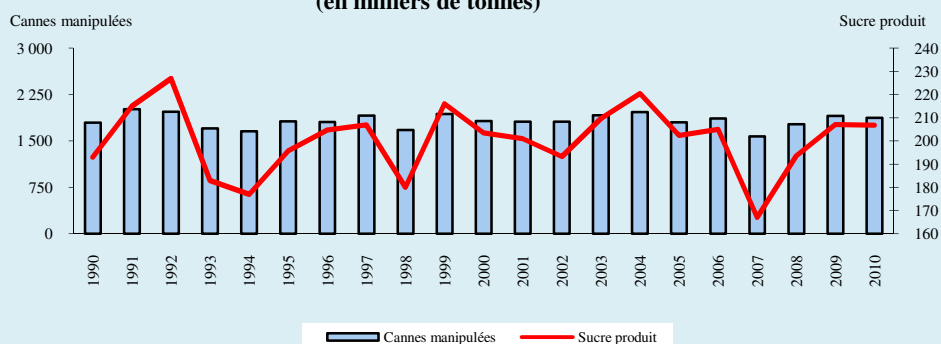
Source : Caisse des congés payés du BTP (données mensuelles - CVS)

BTP: attestations de conformité logements neufs (1 à 9 lgts)

Source : Consuel (données trimestrielles)

TOURISME : Trafic aérien sur la métropole (en nombre)

Source : CCIR (données trimestrielles--entrées et sorties - CVS)

INDUSTRIE : Campagnes sucrières (en milliers de tonnes)

Source : CTICS - CERF

	2010	2011	Var.11/10
Janvier	15 990	16 377	2,4%
Février	16 752		
Mars	17 033		
Avril	17 095		
Mai	17 081		
Juin	17 244		
Juillet	17 138		
Août	17 196		
Septembre	17 477		
Octobre	17 511		
Novembre	17 412		
Décembre	16 785		

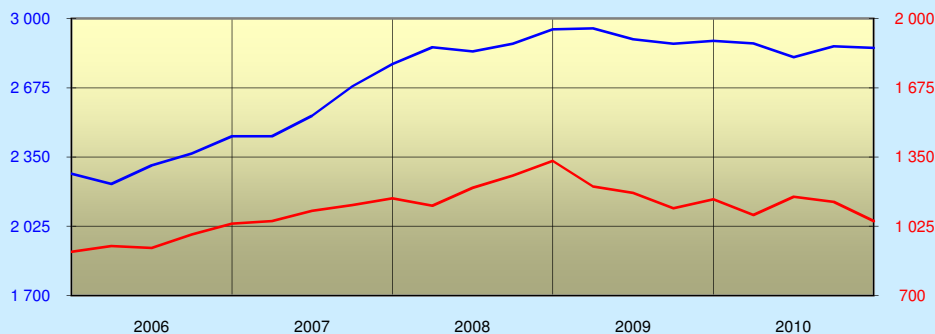
1-9 lgts	2010	2011	Var. 11/10
Janvier	280	209	-25,5%
Février	324	217	-33,0%
Mars	401		
Avril	408		
Mai	293		
Juin	351		
Juillet	421		
Août	362		
Septembre	395		
Octobre	420		
Novembre	550		
Décembre	697		
Cumul 01 - 02	604	426	-29,5%

	2010	2011	Var.11/10
Janvier	94 689	102 795	8,6%
Février	65 942	75 159	14,0%
Mars	80 370		
Avril	77 246		
Mai	84 149		
Juin	79 494		
Juillet	108 578		
Août	107 872		
Septembre	82 814		
Octobre	99 295		
Novembre	99 515		
Décembre	108 014		
Cumul 01 - 02	160 631	177 954	10,8%

	Cannes	Var.n/n-1	Sucre	Var.n/n-1
1996	1 807	-0,5%	205	4,6%
1997	1 910	5,7%	207	1,1%
1998	1 676	-12,3%	180	-13,0%
1999	1 938	15,6%	216	20,0%
2000	1 821	-6,0%	204	-5,8%
2001	1 812	-0,5%	201	-1,3%
2002	1 811	0,0%	193	-3,8%
2003	1 916	5,8%	210	8,5%
2004	1 969	2,7%	220	5,2%
2005	1 801	-8,5%	202	-8,2%
2006	1 864	3,5%	205	1,3%
2007	1 576	-15,5%	167	-18,5%
2008	1 772	12,4%	194	16,2%
2009	1 908	7,7%	207	6,7%
2010	1 877	-1,6%	207	0,0%

INDICATEURS FINANCIERS

ENTREPRISES : Encours des crédits bancaires (en millions d'euros)



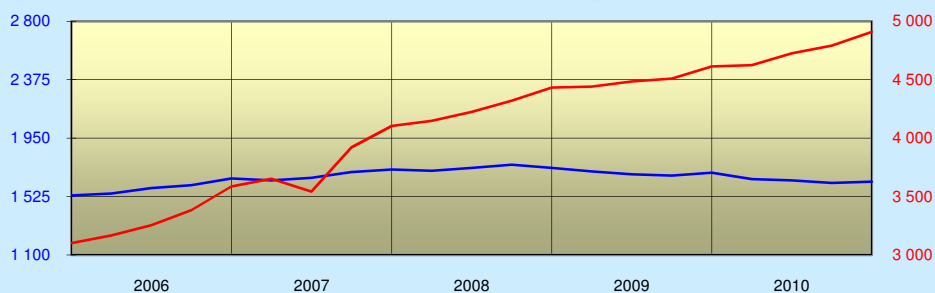
Source : IEDOM SURFI (données trimestrielles)

Crédits d'équipement (en bleu - échelle de gauche)

	2009	2010	Var, 10/09	Var, 10/09
Trim 1	2 955	2 883	-2,4%	-2,4%
Trim 2	2 903	2 819	-2,9%	-2,9%
Trim 3	2 882	2 869	-0,4%	-0,4%
Trim 4	2 895	2 863	-1,1%	-1,1%

Crédits d'exploitation (en rouge - échelle de droite)

	2009	2010	Var, 10/09	Var, 10/09
Trim 1	1 212	1 078	-11,1%	-11,1%
Trim 2	1 182	1 164	-1,5%	-1,5%
Trim 3	1 109	1 140	2,7%	2,7%
Trim 4	1 152	1 050	-8,9%	-8,9%

MENAGES : Encours des crédits bancaires
(en millions d'euros)

Source : IEDOM SURFI (données trimestrielles)

Crédits à la consommation (en bleu - échelle de gauche)

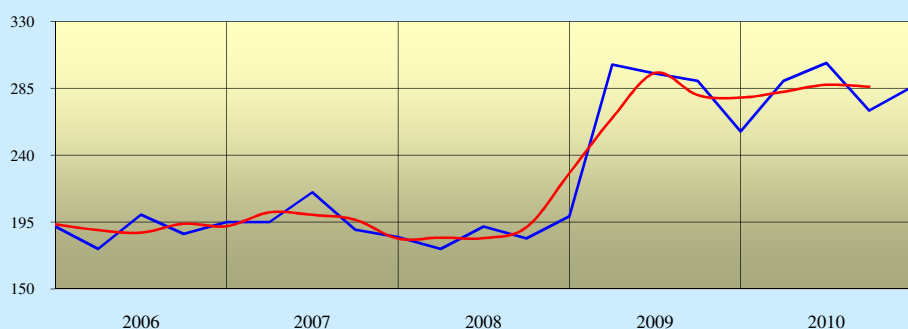
	2009	2010	Var, 10/09	Var, 10/09
Trim 1	1 706	1 651	-3,3%	-3,3%
Trim 2	1 687	1 643	-2,6%	-2,6%
Trim 3	1 677	1 623	-3,2%	-3,2%
Trim 4	1 699	1 633	-3,9%	-3,9%

Crédits à l'habitat (en rouge - échelle de droite)

	2009	2010	Var, 09/09	Var, 09/09
Trim 1	4 441	4 625	4,1%	4,1%
Trim 2	4 484	4 726	5,4%	5,4%
Trim 3	4 509	4 792	6,3%	6,3%
Trim 4	4 613	4 908	6,4%	6,4%

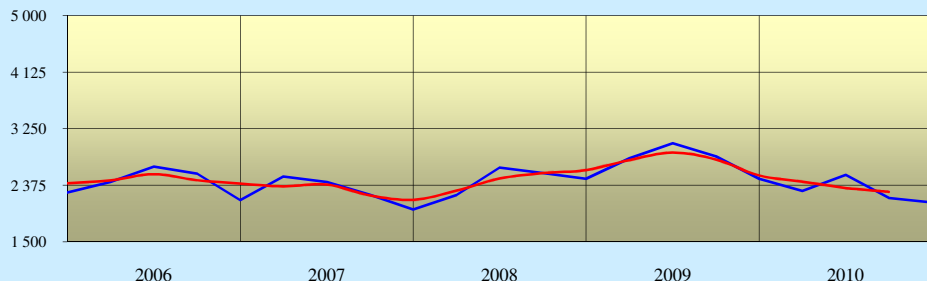
INDICATEURS DE VULNERABILITE

Dossiers déposés à la commission de surendettement (en nombre)



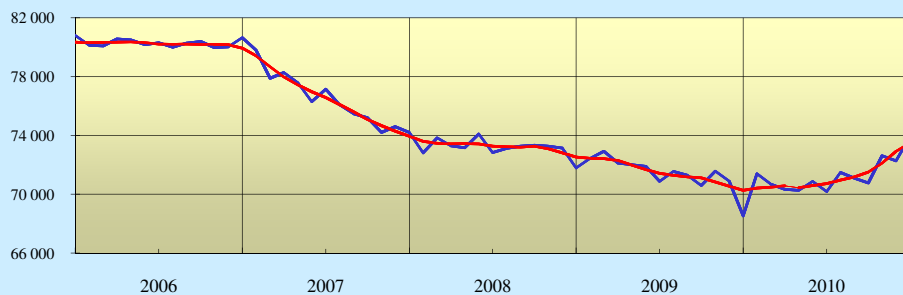
Source : IEDOM Commission de Surendettement (données trimestrielles)

	2010	2011	Var 11/10
Janvier	77	77	0,0%
Février	103	92	-10,7%
Mars	110		
Avril	103		
Mai	83		
Juin	16		
Juillet	82		
Août	105		
Septembre	83		
Octobre	86		
Novembre	126		
Décembre	73		
Cumul 01-02	180	169	-6,1%

ENTREPRISES : Impayés sur effets
(en nombre)

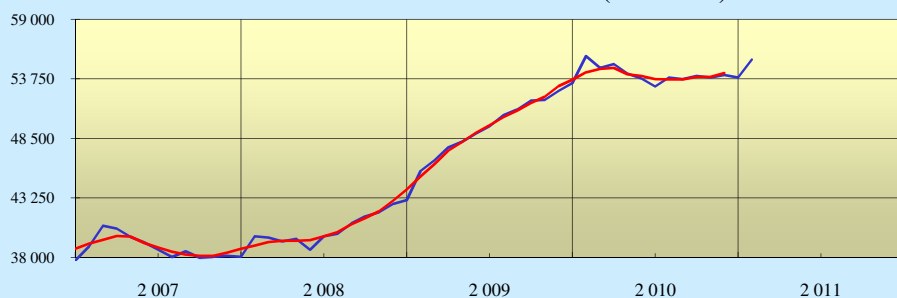
Source : IEDOM (données trimestrielles)

	2010	2011	Var, 11/10
Janvier	678	793	17,0%
Février	775	723	-6,7%
Mars	833		
Avril	944		
Mai	812		
Juin	780		
Juillet	826		
Août	722		
Septembre	631		
Octobre	658		
Novembre	727		
Décembre	723		
Cumul 01 - 02	1 453	1 516	4,3%

MENAGES : Allocataires du RMI et de RSO (en nombre)


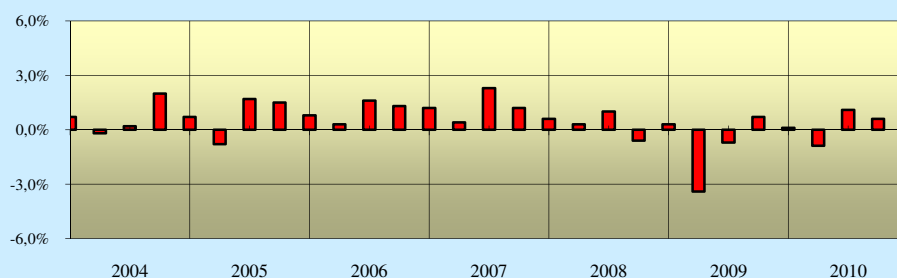
Source : CAF (données mensuelles - CVS) Données recalculées pour les mois d'avril et mai 2009 suite aux grèves

	2009	2010	Var, 10/09
Janvier	72 113	71 068	-1,4%
Février	72 831	70 594	-3,1%
Mars	72 238	70 441	-2,5%
Avril	ns	70 132	ns
Mai	ns	70 493	ns
Juin	71 141	70 437	-1,0%
Juillet	71 530	71 452	-0,1%
Août	71 448	71 235	-0,3%
Septembre	71 005	71 188	0,3%
Octobre	71 845	72 895	1,5%
Novembre	71 234	72 607	1,9%
Décembre	68 020	73 356	7,8%

MENAGES : Allocataires de l'Assedic (en nombre)


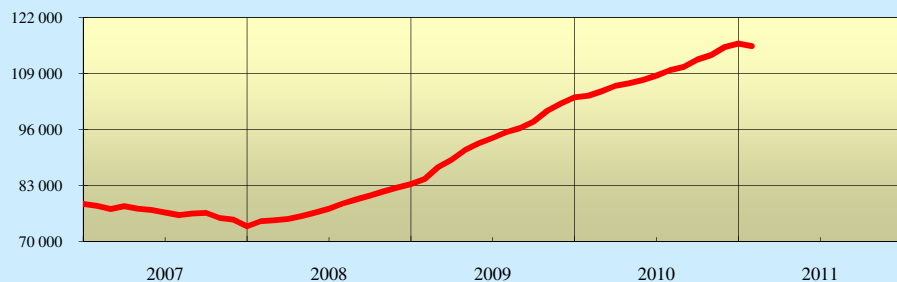
Source : Pôle Emploi (données mensuelles)

	2010	2011	Var, 11/10
Janvier	55 761	55 459	-0,5%
Février	54 709		
Mars	55 052		
Avril	54 205		
Mai	53 775		
Juin	53 072		
Juillet	53 868		
Août	53 720		
Septembre	54 005		
Octobre	53 856		
Novembre	54 098		
Décembre	53 875		

MENAGES : Evolution de l'emploi salarié du secteur marchand


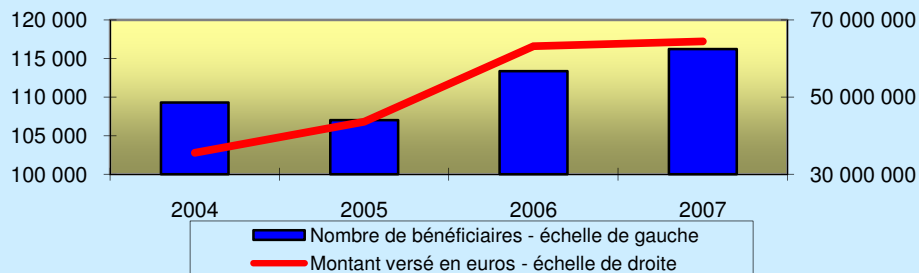
Source : INSEE (données trimestrielles brutes)

	2007	2008	2009	2010
Trim 1	0,4%	0,3%	-3,4%	-0,9%
Trim 2	2,3%	1,0%	-0,7%	1,1%
Trim 3	1,2%	-0,6%	0,7%	0,6%
Trim 4	0,6%	0,3%	0,1%	

MENAGES : Demandeurs d'emploi en fin de mois hors activités réduites (catégorie A données CVS en nombre)


Source : DFTEFP (données mensuelles -cvs)

CVS	2010	2011	Var, 11/10
Janvier	103 780	115 330	11,1%
Février	104 830		
Mars	106 090		
Avril	106 680		
Mai	107 450		
Juin	108 500		
Juillet	109 710		
Août	110 460		
Septembre	112 150		
Octobre	113 230		
Novembre	115 080		
Décembre	115 900		

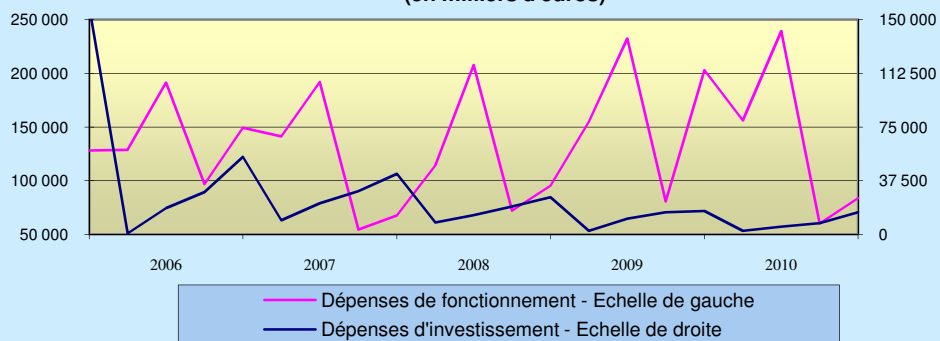
Nombre de bénéficiaires et montants versés au titre de la Prime pour l'Emploi


Source : Trésorerie Générale (données trimestrielles)

Année de revenus	Nombre de bénéficiaires	Montant global de la PPE versée
2004	109 291	35 594 228
2005	107 035	43 613 118
2006	113 351	63 232 622
2007	116 239	64 425 221

ACTIONS DES COLLECTIVITES PUBLIQUES

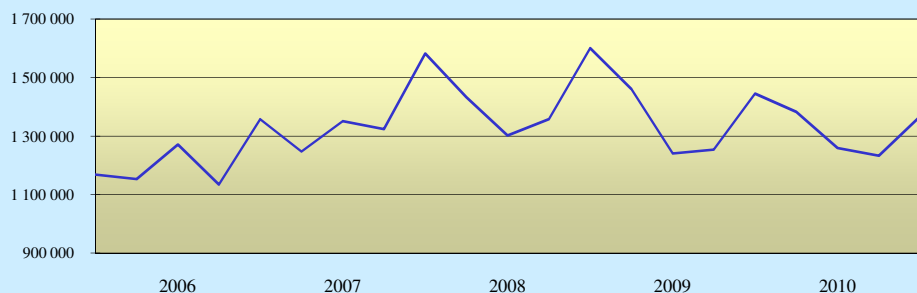
Dépenses de fonctionnement et d'investissement (en milliers d'euros)



Source : Trésorerie Générale (données trimestrielles)

2010	Dépenses de fonctionnement	Dépenses d'investissement	
Janvier	64 990	0	
Février	43 650	1 180	
Mars	47 607	1 279	
Avril	122 376	2 692	
Mai	27 926	1 050	
Juin	89 219	1 757	
Juillet	21 887	1 261	
Août	11 530	2 645	
Septembre	26 752	3 974	
Octobre	6 542	2 703	
Novembre	28 707	2 550	
Décembre	48 618	10 232	
Cumul 01 - 12	539 804	31 323	

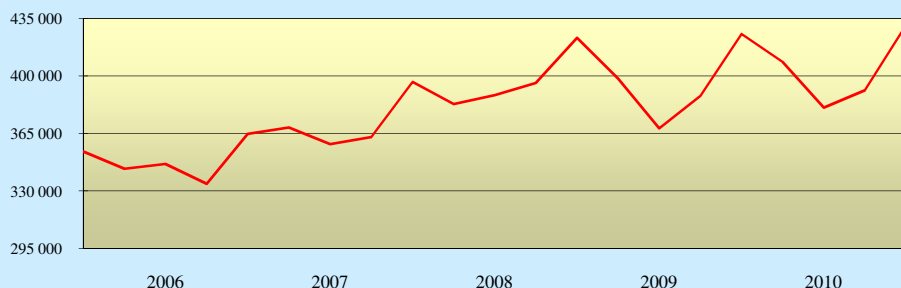
Décaissements des collectivités locales et établissements publics (en milliers d'euros)



Source : Trésorerie Générale (données trimestrielles)

Décaissements coll. locales + Ets publics	2009	2010	Var 10/09
Janvier	539 046	522 634	-3,0%
Février	462 704	384 530	-16,9%
Mars	458 993	476 037	3,7%
Avril	428 622	408 746	-4,6%
Mai	332 204	427 150	28,6%
Juin	479 588	422 951	-11,8%
Juillet	418 262	433 528	3,6%
Août	417 258	406 810	-2,5%
Septembre	417 850	392 180	-6,1%
Octobre	385 104	376 523	-2,2%
Novembre	497 787	433 996	-12,8%
Décembre	561 975	557 246	-0,8%
Cumul 01 - 12	5 399 393	5 242 331	-2,9%

Encaissements des organismes de la Sécurité Sociale (en milliers d'euros)



Source : Trésorerie Générale (données trimestrielles)

Encaissements organismes de Sécurité Sociale	2009	2010	Var 10/09
Janvier	155 901	157 482	1,0%
Février	126 259	125 543	-0,6%
Mars	116 208	125 520	8,0%
Avril	93 205	153 136	64,3%
Mai	147 032	113 550	-22,8%
Juin	127 804	113 936	-10,9%
Juillet	153 052	154 548	1,0%
Août	114 841	123 554	7,6%
Septembre	119 787	113 169	-5,5%
Octobre	145 237	147 864	1,8%
Novembre	122 920	123 721	0,7%
Décembre	157 306	159 265	1,2%
Cumul 01 - 12	1 154 089	1 611 288	39,6%