

ACTIVITÉ ÉCONOMIQUE 2025 & TENDANCES ÉCONOMIQUES 2026

Communiqué de presse
Saint-Denis, 9 juillet 2026

NOTE CEROM

En 2025, léger rebond de la croissance économique réunionnaise

En 2025, l'activité économique repart légèrement à La Réunion. Le produit intérieur brut (PIB) progresse de 1,1 % en volume après une année particulièrement atone en 2024 (+0,5 %). La croissance réunionnaise redevient plus dynamique qu'au niveau national (+0,8 %).

La croissance économique régionale est portée principalement par les dépenses des administrations publiques (+2,5 % en volume) et par la consommation des ménages (+1,2 % en volume). Toutefois, comme au niveau national, la consommation des ménages fléchit malgré le net ralentissement de l'inflation. Le revenu disponible brut de l'ensemble des ménages continue toutefois de croître à La Réunion (+1,5 % en volume contre une baisse de 0,4 % dans l'Hexagone), sous l'effet de la hausse des revenus d'activité et des prestations sociales.

En 2025, au niveau régional comme au niveau national, l'investissement repart à la hausse après une forte baisse en 2024. Il en est de même pour les exportations, portées par les dépenses des touristes. Toutefois, la croissance des importations joue négativement sur le PIB.

Pour en savoir plus :

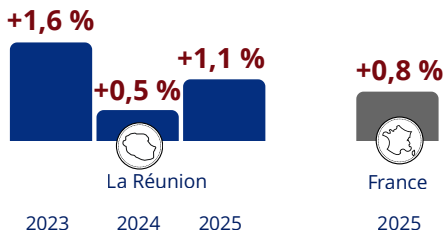
• [“Comptes économiques rapides de La Réunion en 2025 - En 2025, léger rebond de la croissance économique réunionnaise”](#), Note Cerom, juillet 2026.

En 2025, léger rebond de la croissance économique réunionnaise

La croissance économique repart légèrement



Taux de croissance du PIB en volume

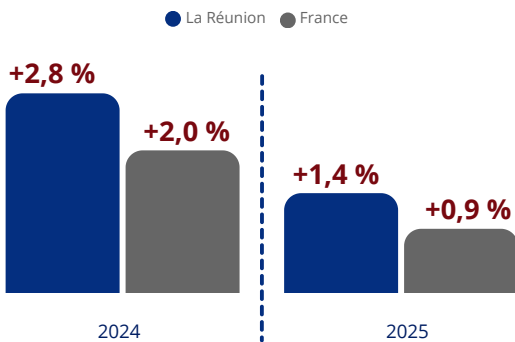


PIB par habitant à La Réunion :
28 300 €
65,4 % du niveau national

L'inflation ralentit fortement en 2025



Évolution des prix en moyenne annuelle



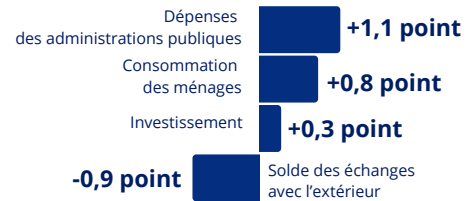
En 2025, les **services** contribuent bien plus à l'inflation annuelle que les autres postes de consommation



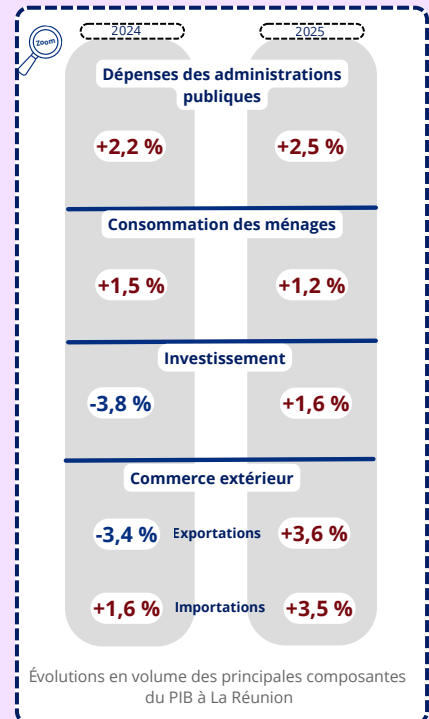
Les dépenses des administrations publiques et la consommation des ménages portent la croissance économique



Les dépenses des administrations publiques contribuent pour **1,1 point** à la croissance du PIB en 2025



Principales composantes de la croissance du PIB en 2025 à La Réunion



Évolutions en volume des principales composantes du PIB à La Réunion

NOTE DE CONJONCTURE RÉGIONALE - 1^{ER} TRIMESTRE 2026

**L'emploi salarié est stable,
le chômage augmente**

À La Réunion, au 1^{er} trimestre 2026, l'activité économique est un peu mieux orientée qu'au niveau national. L'emploi salarié est stable sur l'île par rapport au dernier trimestre de l'année 2025, tant dans le privé que dans le public, mais en hausse sur un an (+0,4 %).

Au niveau national, si l'emploi est également stable ce trimestre, il recule sur un an (-0,2 %).

Dans le privé, sur l'île, l'emploi augmente au 1^{er} trimestre 2026 dans les secteurs du commerce et de l'intérim. Il recule dans les secteurs de la construction et des services aux entreprises. Les créations d'entreprises baissent par rapport au trimestre précédent, marquées par de nombreuses créations liées à un dispositif de défiscalisation.

Le taux de chômage au sens du Bureau international du travail (BIT) augmente à La Réunion pour atteindre 18 % de la population active (+2 points par rapport au 1^{er} trimestre 2025) ; il reste cependant bien en deçà de sa valeur de fin 2018. La Réunion s'inscrit ainsi dans la tendance nationale de hausse du chômage (+ 0,7 point en un an).

Pour en savoir plus :

Rageot F., Rivière I., "[Note de conjoncture régionale - 1^{er} trimestre 2026 - L'emploi salarié est stable, le chômage augmente](#)", Insee Conjoncture Réunion n°42, juillet 2026.

Communication externe de l'Insee La Réunion-Mayotte

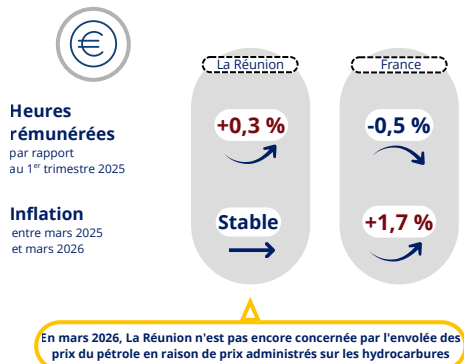
0692 448 358
inseeoi-communication@insee.fr

Contact presse Iedom

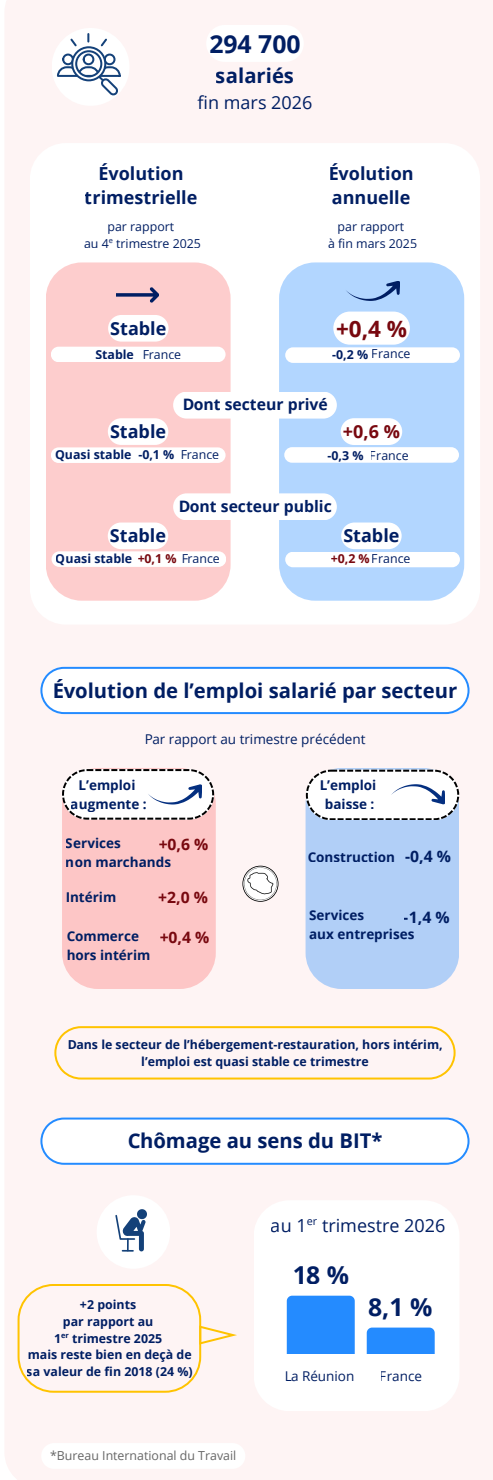
0262 90 71 23 / 0262 90 71 19 / 0692 84 85 90
etudes-reunion@iedom-reunion.fr

L'emploi salarié est stable, le chômage augmente

Activité économique et inflation



Emploi salarié et chômage au sens du BIT*



Créations et défaillances d'entreprises

