



EDITION DU : **17 SEPTEMBRE 2009**

## Avertissement méthodologique :

Le présent document regroupe 2 types d'informations dont les finalités sont différentes :

1) les graphiques ont vocation à faire ressortir une tendance sur longue période. A ce titre, il s'agit principalement de données trimestrielles avec des valeurs corrigées des variations saisonnières. La plupart des séries reproduites disposent d'un historique de plus de 15 ans, même si les seules 5 dernières années sont représentées. La courbe **rouge** correspond à la tendance des valeurs représentées par la courbe **bleue**.

2) les chiffres indiqués dans les tableaux ont vocation à fournir au lecteur un point de repère ou un ordre de grandeur « réel ». Il s'agit donc de données brutes.

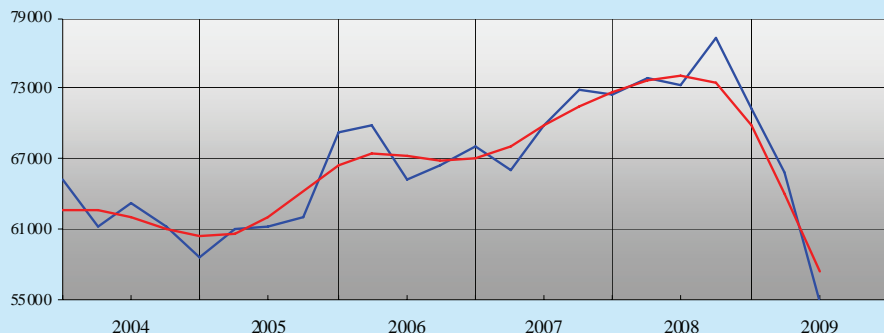
Ainsi, il est normal, par construction, que les courbes ne soient pas toujours l'exact reflet des tableaux chiffrés.



## Tableau de bord économique de la Réunion

## INDICATEURS ECONOMIQUES

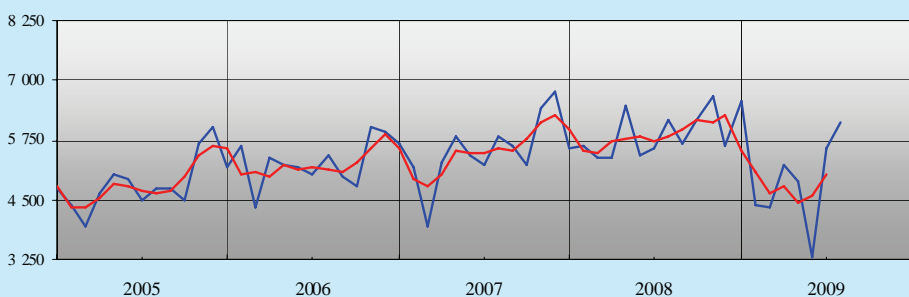
Octroi de mer (en milliers d'euros)



Source : Trésorerie Générale (données trimestrielles CVS)

	2008	2009	Var, 09/08
Janvier	22 651	19 875	-12,3%
Février	22 212	18 113	-18,5%
Mars	22 342	21 815	-2,4%
Avril	26 391	16 006	-39,3%
Mai	23 261	22 613	-2,8%
Juin	22 964	15 857	-30,9%
Juillet	24 012	20 777	-13,5%
Août	24 525		
Septembre	26 237		
Octobre	27 360		
Novembre	9 646		
Décembre	43 713		
Cumul 01 - 07	163 832	135 056	-17,6%

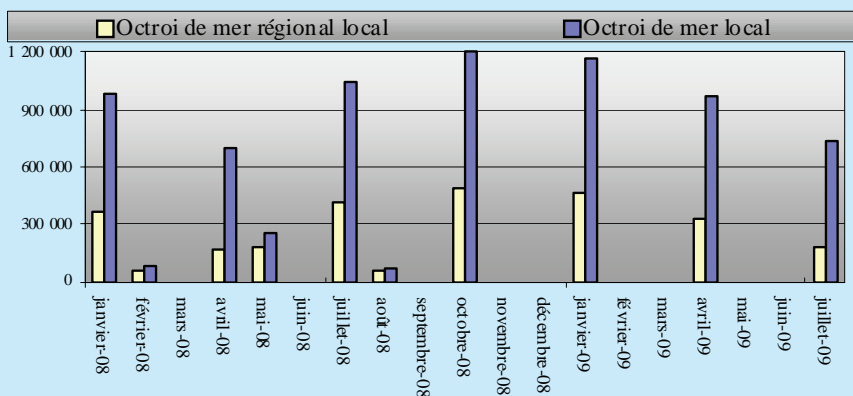
Octroi de mer régional (en milliers d'euros)



Source : Trésorerie Générale (données mensuelles)

	2008	2009	Var, 09/08
Janvier	5 624	4 385	-22,0%
Février	5 371	4 344	-19,1%
Mars	5 406	5 221	-3,4%
Avril	6 476	4 875	-24,7%
Mai	5 417	3 335	-38,4%
Juin	5 588	5 606	0,3%
Juillet	6 152	6 148	-0,1%
Août	5 695		
Septembre	6 158		
Octobre	6 673		
Novembre	5 615		
Décembre	6 561		
Cumul 01-07	40 034	33 914	-15,3%

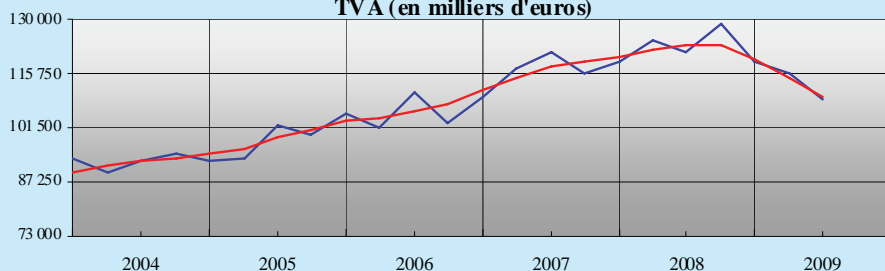
Octroi de mer local (en euros)



Source : Trésorerie Générale (données mensuelles)

2009	Octroi de mer régional local	Octroi de mer local
Janvier	469 442	1 164 182
Février	0	0
Mars	0	0
Avril	330 895	969 918
Mai	0	0
Juin	0	0
Juillet	175 545	730 869
Août		
Septembre		
Octobre		
Novembre		
Décembre		

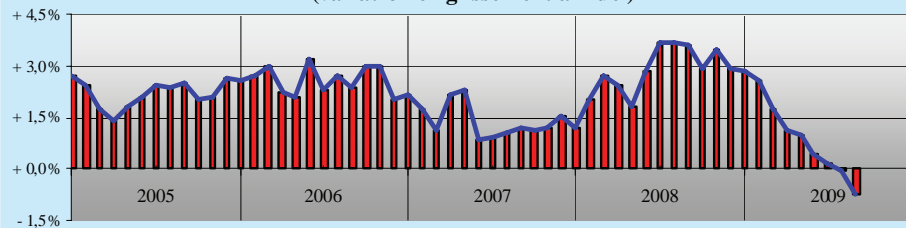
TVA (en milliers d'euros)



Source : Trésorerie Générale (données trimestrielles CVS)

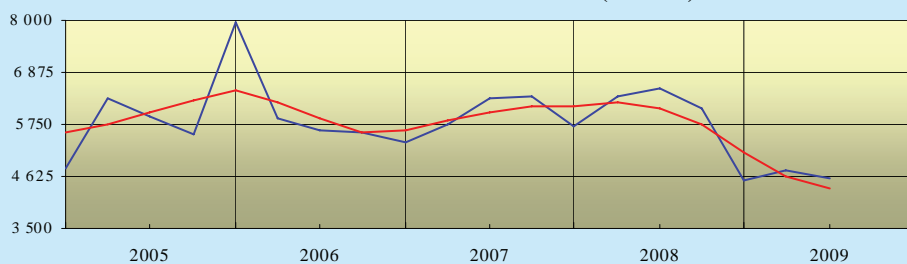
	2008	2009	Var, 09/08
Janvier	47 262	43 063	-8,9%
Février	33 854	31 265	-7,6%
Mars	33 589	31 894	-5,0%
Avril	47 331	38 330	-19,0%
Mai	40 325	40 623	0,7%
Juin	34 760	30 999	-10,8%
Juillet	45 909	41 568	-9,5%
Août	38 721		
Septembre	39 776		
Octobre	52 322		
Novembre	39 375		
Décembre	38 916		
Cumul 01 - 07	283 030	257 742	-8,9%

### Indice des prix à la consommation (variation en glissement annuel)



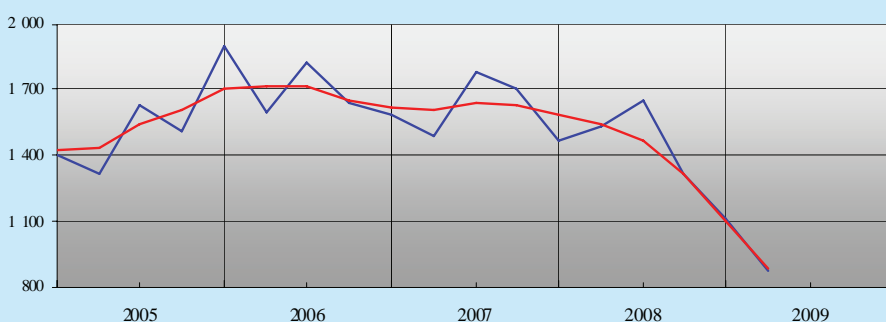
Source : INSEE (données mensuelles)

### Ventes de véhicules de tourisme (nombre)



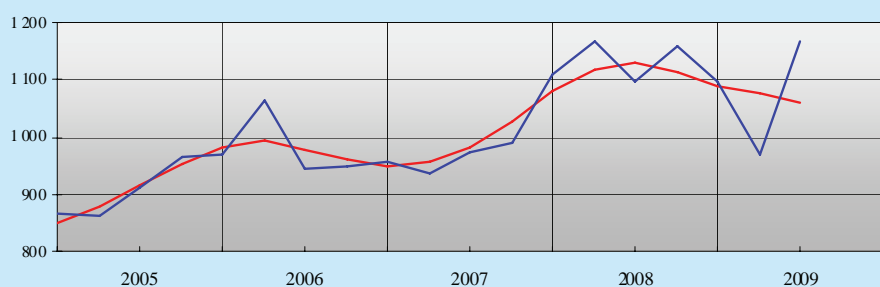
Source : Sorefi (données trimestrielles - CVS)

### Ventes de véhicules utilitaires (en nombre)



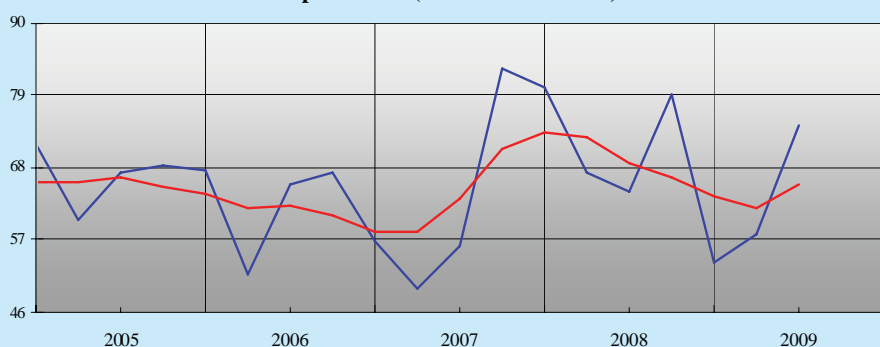
Source : Sorefi (données trimestrielles - CVS)

### Importations (en millions d'euros)



Source : Douanes (données trimestrielles - CVS)

### Exportations (en millions d'euros)



Source : Douanes (données trimestrielles - CVS)

	2008	2009	Var, 09/08
Janvier	119,9	123,0	2,6%
Février	119,9	122,0	1,8%
Mars	120,4	121,8	1,2%
Avril	120,9	122,1	1,0%
Mai	121,2	121,7	0,4%
Juin	121,5	121,7	0,2%
Juillet	122,3	122,2	-0,1%
Août	122,7	121,8	-0,7%
Septembre	121,7		
Octobre	122,3		
Novembre	122,3		
Décembre	122,7		

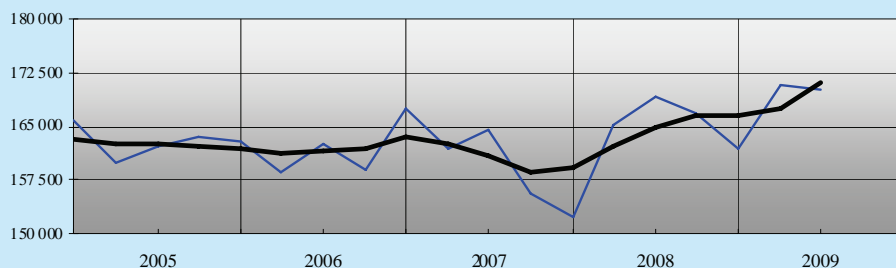
	2008	2009	Var, 09/08
Janvier	1 926	1 477	-23,3%
Février	1 849	1 509	-18,4%
Mars	2 225	1 474	-33,8%
Avril	2 074	1 538	-25,8%
Mai	2 058	1 267	-38,4%
Juin	2 181	1 650	-24,3%
Juillet	2 014	1 671	-17,0%
Août	1 574	1 431	-9,1%
Septembre	2 490		
Octobre	1 658		
Novembre	1 481		
Décembre	1 855		
Cumul 01 - 08	15 901	12 017	-24,4%

	2008	2009	Var.09/08
Janvier	554	315	-43,1%
Février	463	285	-38,4%
Mars	587	316	-46,2%
Avril	537	252	-53,1%
Mai	531	194	-63,5%
Juin	516	347	-32,8%
Juillet	440	327	-25,7%
Août	305	364	19,3%
Septembre	536		
Octobre	352		
Novembre	331		
Décembre	444		
Cumul 01-08	3 933	2 400	-39,0%

	2008	2009	Var.09/08
Janvier	360	277	-23,1%
Février	351	278	-20,8%
Mars	377	346	-8,2%
Avril	359	295	-17,8%
Mai	370	577	56,2%
Juin	374	300	-19,6%
Juillet	362	298	-17,7%
Août	375		
Septembre	416		
Octobre	391		
Novembre	379		
Décembre	406		
Cumul 01 - 07	2 552	2 372	-7,1%

	2008	2009	Var.09/08
Janvier	12	18	55,7%
Février	21	22	3,7%
Mars	35	19	-46,7%
Avril	17	25	50,0%
Mai	22	16	-26,3%
Juin	16	21	37,0%
Juillet	25	16	-35,3%
Août	21		
Septembre	26		
Octobre	20		
Novembre	24		
Décembre	22		
Cumul 01 - 07	147	138	-6,4%

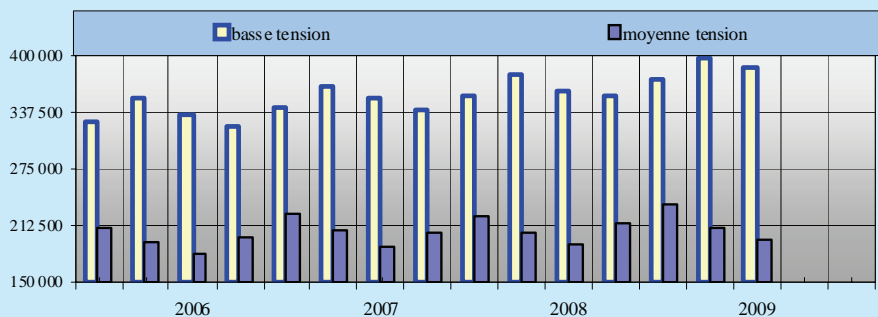
### Produits pétroliers mis à la consommation (en tonnes métriques)



Source officielle (données trimestrielles - CVS)

	2008	2009	Var.09/08
Janvier	55 61	49 925	-9,5%
Février	48 950	54 649	116%
Mars	54 198	59 018	8,9%
Avril	58 837	57 514	-2,2%
Mai	51 994	51 336	-13%
Juin	52 329	55 521	6,1%
Juillet	58 924	59 461	0,9%
Août	54 999		
Septembre	57 249		
Octobre	58 868		
Novembre	50 317		
Décembre	60 622		
Cumul 01 - 07	380 393	387 424	18%

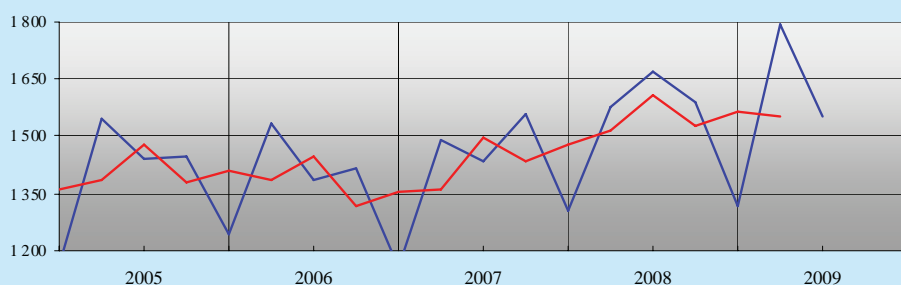
### Consommation électrique (en millions de kWh)



Source : EDF (données trimestrielles)

(MWh)	basse tension	moyenne tension	Total
août-08	116 343	75 405	191 748
sept-08	116 285	76 707	192 992
oct-08	125 192	79 478	204 670
nov-08	116 216	80 313	196 529
déc-08	132 580	75 460	208 040
janv-09	138 336	70 498	208 834
févr-09	123 248	69 680	192 928
mars-09	135 857	70 883	206 740
avr-09	127 771	72 584	200 355
mai-09	132 381	63 051	195 432
juin-09	125 669	62 076	187 745
juil-09	126 104	64 969	191 073
août-09	118 689	78 063	196 752

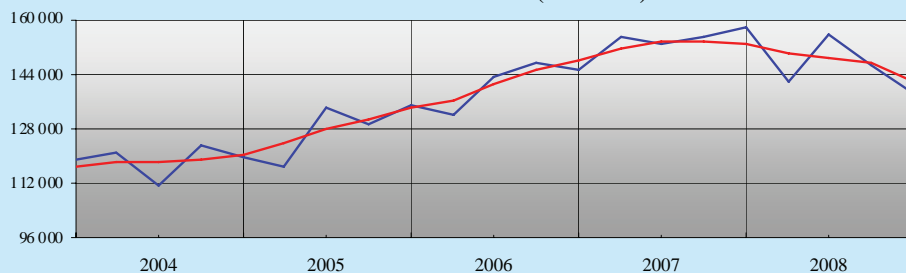
### Créations pures d'entreprises hors secteur primaire



Source : Insee (données trimestrielles)

	2008	2009	Var.09/08
Janvier	534	544	1,9%
Février	569	551	-3,2%
Mars	472	695	47,2%
Avril	670	529	-21,0%
Mai	461	423	-8,2%
Juin	536	597	11,4%
Juillet	606		
Août	426		
Septembre	554		
Octobre	546		
Novembre	361		
Décembre	412		
Cumul 01 - 06	3 242	3 339	3,0%

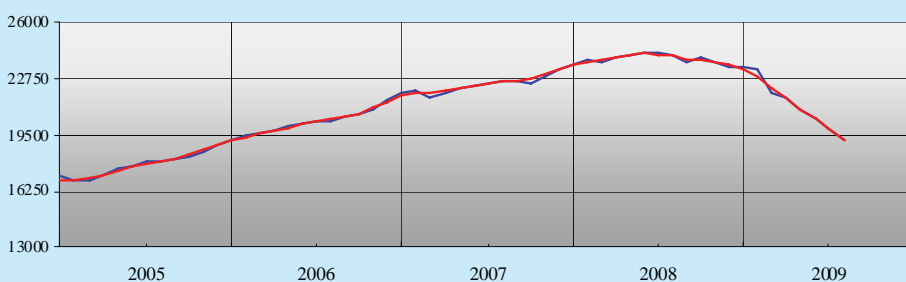
### BTP : Ventes de ciment (en tonnes)



Source : Cer BTP (données trimestrielles - CVS)

	2007	2008	Var.08/07
Janvier	32 953	26 066	-20,9%
Février	41 694	48 307	15,9%
Mars	57 412	46 453	-19,1%
Avril	46 084	54 586	18,4%
Mai	53 019	48 055	-9,4%
Juin	55 782	54 854	-1,7%
Juillet	59 907	57 301	-4,4%
Août	59 464	51 801	-12,9%
Septembre	54 039	55 141	2,0%
Octobre	62 775	58 331	-7,1%
Novembre	57 122	43 593	-23,7%
Décembre	40 064	38 966	-2,7%
Cumul 01 - 12	620 315	583 454	-5,9%

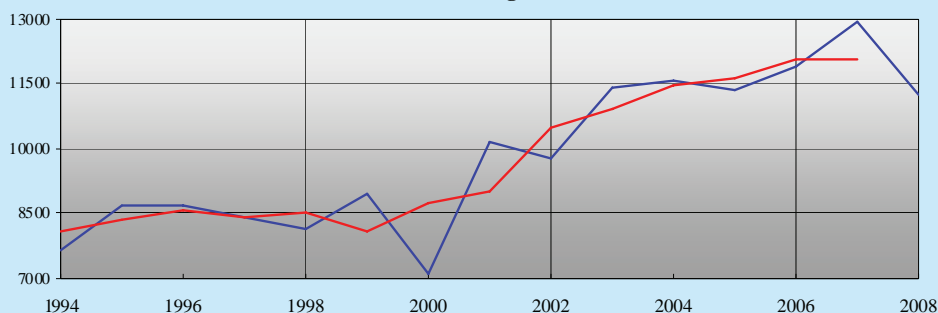
### BTP: Effectifs (en nombre)



Source : Caisse des congés payés du BTP (données mensuelles - CVS)

	2008	2009	Var.09/08
Janvier	21 562	21 031	-2,5%
Février	23 075	21 312	-7,6%
Mars	23 590	21 313	-9,7%
Avril	23 942	20 809	-13,1%
Mai	24 198	20 380	-15,8%
Juin	24 505	20 018	-18,3%
Juillet	24 651	19 709	-20,0%
Août	24 455		
Septembre	24 974		
Octobre	24 755		
Novembre	24 113		
Décembre	22 757		

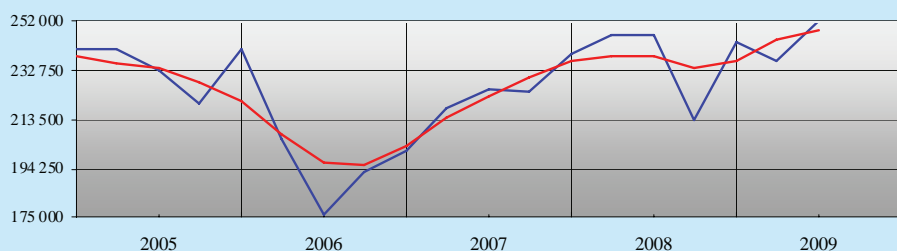
### BTP : Attestations de conformité logements neufs -CONSUEL -



Source : Consuel (données annuelles)

1-9 logts	2008	2009	Var. 09/08
Janvier	328	312	-4,9%
Février	266	332	24,8%
Mars	373	397	6,4%
Avril	420	381	-9,3%
Mai	385	364	-5,5%
Juin	455	327	-28,1%
Juillet	472	515	9,1%
Août	456		
Septembre	465		
Octobre	429		
Novembre	441		
Décembre	700		
Cumul 01 - 07	2 227	2 628	18,0%

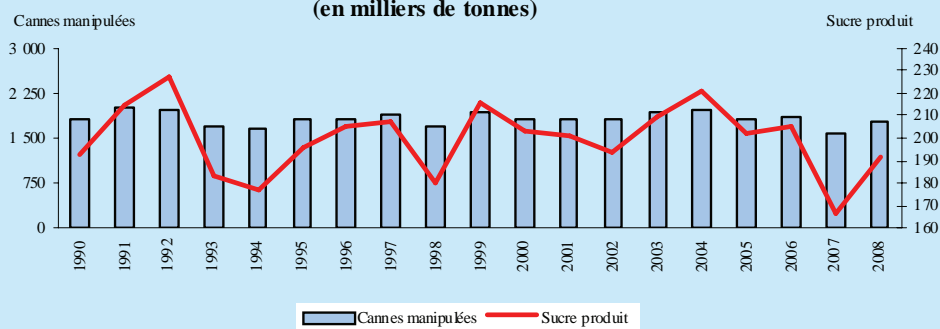
### TOURISME : Trafic aérien sur la métropole (en nombre)



Source : CCIR (données trimestrielles--entrées et sorties - CVS)

	2008	2009	Var.09/08
Janvier	91 102	87 184	-4,3%
Février	59 859	57 554	-3,9%
Mars	73 791	71 167	-3,6%
Avril	74 291	71 228	-4,1%
Mai	71 248	75 341	5,7%
Juin	73 131	76 801	5,0%
Juillet	91 073	106 688	17,1%
Août	90 152		
Septembre	67 856		
Octobre	80 430		
Novembre	82 314		
Décembre	90 708		
Cumul 01 - 07	534 495	545 963	2,1%

### INDUSTRIE : Campagnes sucrières (en milliers de tonnes)

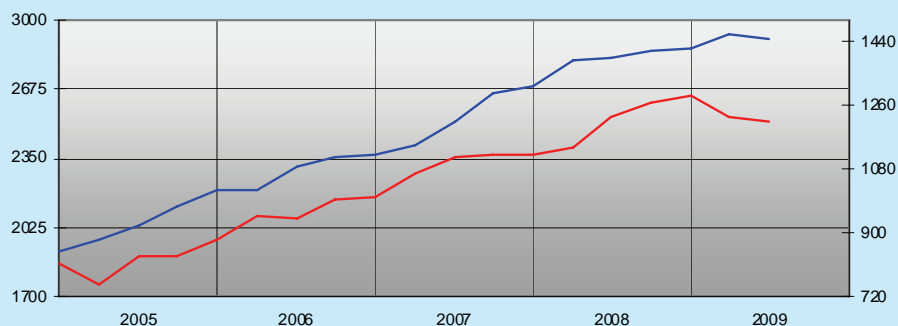


Source : CTICS - CERF

	Cannes	Var.n/n-1	Sucre	Var.n/n-1
1994	1 656	-2,8%	177	-3,3%
1995	1 817	9,7%	196	10,6%
1996	1 807	-0,5%	205	4,6%
1997	1 910	5,7%	207	1,1%
1998	1 676	-12,3%	180	-13,0%
1999	1 938	15,6%	216	20,0%
2000	1 821	-6,0%	204	-5,8%
2001	1 812	-0,5%	201	-1,3%
2002	1 811	0,0%	193	-3,8%
2003	1 916	5,8%	210	8,5%
2004	1 969	2,7%	220	5,2%
2005	1 801	-8,5%	202	-8,2%
2006	1 864	3,5%	205	1,3%
2007	1 576	-15,5%	167	-18,5%
2008	1 772	12,4%	194	16,2%

## INDICATEURS FINANCIERS

## ENTREPRISES : Encours des crédits bancaires (en millions d'euros)



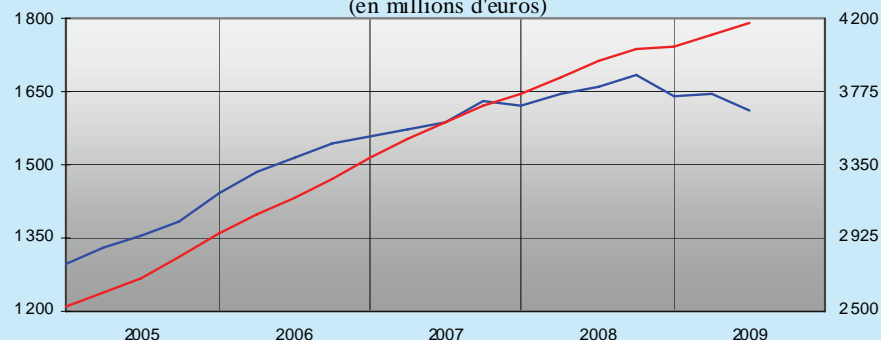
Source : IEDOM (données trimestrielles - CVS)

## Crédits d'équipement (en bleu - échelle de gauche)

	2008	2009	Var, 09/08
Trim 1	2 814	2 928	4,0%
Trim 2	2 794	2 877	3,0%
Trim 3	2 838		
Trim 4	2 922		

## Crédits d'exploitation (en rouge - échelle de droite)

	2008	2009	Var, 09/08
Trim 1	1 126	1 211	7,6%
Trim 2	1 204	1 194	-0,8%
Trim 3	1 267		
Trim 4	1 331		

MENAGES : Encours des crédits bancaires  
(en millions d'euros)

Source : IEDOM (données trimestrielles - CVS)

## Crédits à la consommation (en bleu - échelle de gauche)

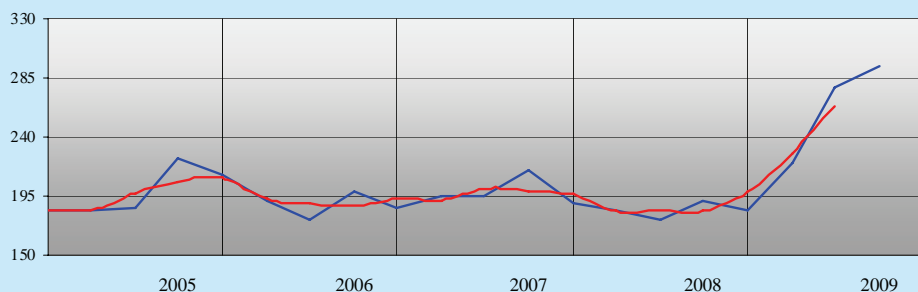
	2008	2009	Var, 09/08
Trim 1	1 636	1 633	-0,2%
Trim 2	1 657	1 605	-3,1%
Trim 3	1 679		
Trim 4	1 659		

## Crédits à l'habitat (en rouge - échelle de droite)

	2008	2009	Var, 09/08
Trim 1	3 853	4 098	6,4%
Trim 2	3 914	4 139	5,7%
Trim 3	3 995		
Trim 4	4 093		

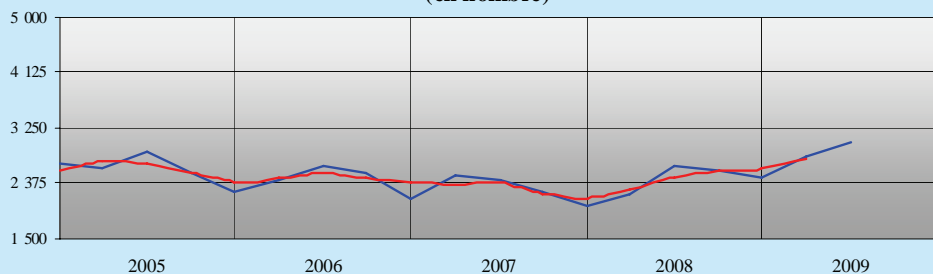
## INDICATEURS DE VULNERABILITE

## Dossiers déposés à la commission de surendettement (en nombre)



Source : Commission de Surendettement (données trimestrielles)

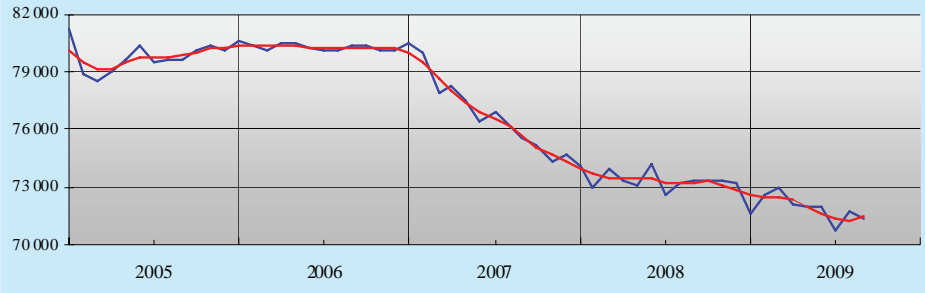
	2008	2009	Var, 09/08
Janvier	66	65	-1,5%
Février	63	86	36,5%
Mars	48	128	166,7%
Avril	70	106	51,4%
Mai	64	68	6,3%
Juin	63	120	90,5%
Juillet	65	96	47,7%
Août	61	81	32,8%
Septembre	58		
Octobre	78		
Novembre	65		
Décembre	78		
Cumul 01 - 08	500	750	50,0%

ENTREPRISES : Impayés sur effets  
(en nombre)

Source : IEDOM (données trimestrielles)

	2008	2009	Var, 09/08
Janvier	697	827	18,6%
Février	841	868	3,2%
Mars	685	1 096	60,0%
Avril	902	1 066	18,2%
Mai	937	1 026	9,5%
Juin	809	934	15,4%
Juillet	926	990	6,9%
Août	836		
Septembre	802		
Octobre	908		
Novembre	805		
Décembre	762		
Cumul 01 - 07	5 797	6 807	17,4%

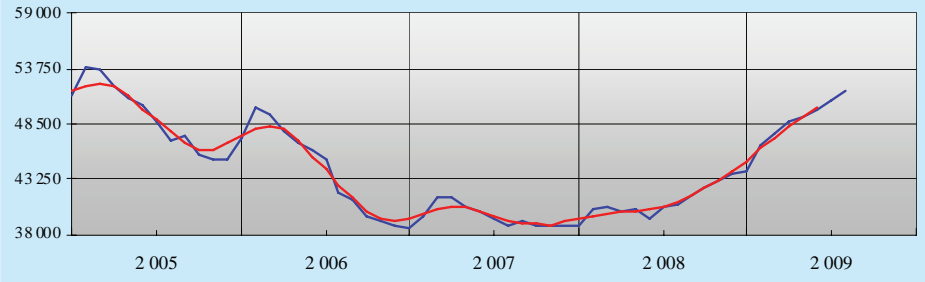
**MENAGES : Allocataires du RMI et de RSO (en nombre)**



Source : CAF (données mensuelles - CVS) Données recalculées pour les mois d'avril et mai 2009 suite aux grèves

	2008	2009	Var, 09/08
Janvier	65 313	64 759	-0,8%
Février	66 525	65 486	-1,6%
Mars	66 153	64 873	-1,9%
Avril	65 908	ns	
Mai	66 450	ns	
Juin	66 017	63 964	-3,1%
Juillet	65 820	64 288	-2,3%
Août	66 094	64 183	-2,9%
Septembre	66 423		
Octobre	66 173		
Novembre	66 123		
Décembre	63 902		

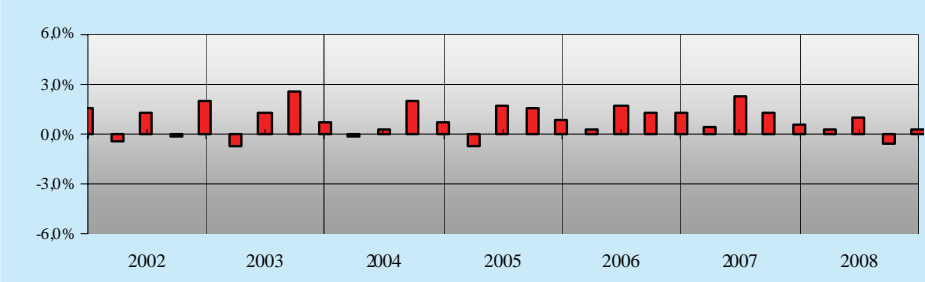
**MENAGES : Allocataires de l'Assedic (en nombre)**



Source : CAF (données mensuelles)

	2008	2009	Var, 09/08
Janvier	40 433	46 466	14,9%
Février	40 519	47 676	17,7%
Mars	40 170	48 679	21,2%
Avril	40 367	49 125	21,7%
Mai	39 414	49 888	26,6%
Juin	40 698	50 643	24,4%
Juillet	40 835	51 586	26,3%
Août	41 772		
Septembre	42 499		
Octobre	42 985		
Novembre	43 697		
Décembre	44 100		

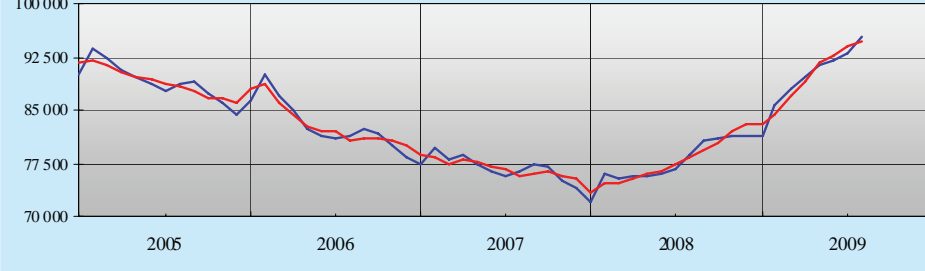
**MENAGES : Evolution de l'emploi salarié du secteur marchand**



Source : INSEE (données trimestrielles brutes)

	2005	2006	2007	2008
Trim 1	-0,8%	0,3%	0,4%	0,3%
Trim 2	1,7%	1,6%	2,3%	1,0%
Trim 3	1,5%	1,3%	1,2%	-0,6%
Trim 4	0,8%	1,2%	0,6%	0,3%

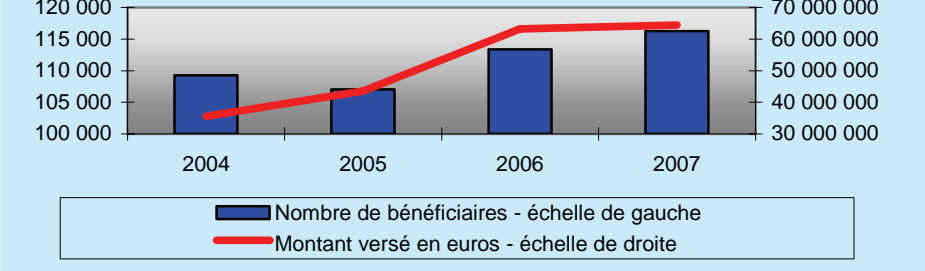
**MENAGES : Demandeurs d'emploi en fin de mois hors activités réduites (catégorie A en nombre)**



Source : DFTEFP (données mensuelles -cvs)

	2008	2009	Var, 09/08
Janvier	76 020	85 781	12,8%
Février	75 561	87 998	16,5%
Mars	75 836	89 856	18,5%
Avril	75 898	91 371	20,4%
Mai	76 012	92 073	21,1%
Juin	76 759	92 980	21,1%
Juillet	78 926	95 410	20,9%
Août	80 741		
Septembre	81 248		
Octobre	81 493		
Novembre	81 434		
Décembre	81 608		

**Nombre de bénéficiaires et montants versés au titre de la Prime pour l'Emploi**

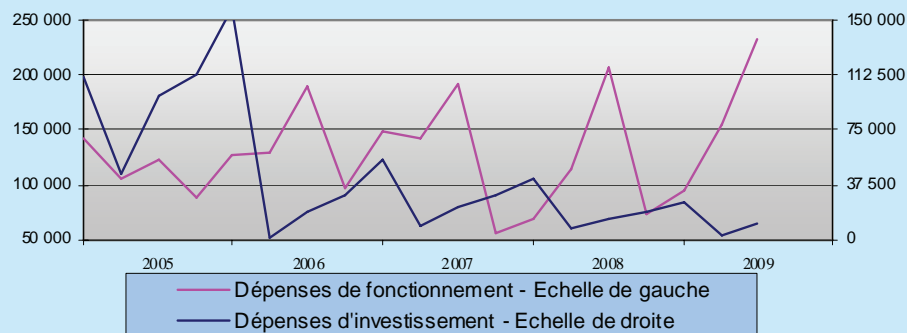


Source : Trésorerie Générale (données trimestrielles)

Année de revenus	Nombre de bénéficiaires	Montant global de la PPE versée
2004	109 291	35 594 228
2005	107 035	43 613 118
2006	113 351	63 232 622
2007	116 239	64 425 221

## ACTIONS DES COLLECTIVITES PUBLIQUES

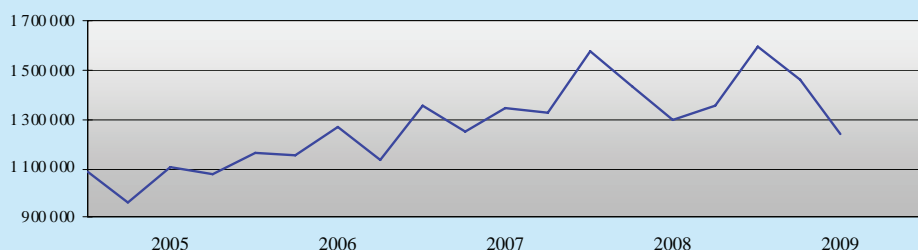
### Dépenses de fonctionnement et d'investissement



Source : Trésorerie Générale (données trimestrielles)

	2009	
	Dépenses de fonctionnement	Dépenses d'investissement
Janvier	4 120	19
Février	77 981	432
Mars	72 933	2 128
Avril	62 444	2 855
Mai	109 617	4 522
Juin	60 443	3 665
Juillet	23 250	2 974
Août		
Septembre		
Octobre		
Novembre		
Décembre		
Cumul 01 - 07	410 788	16 595

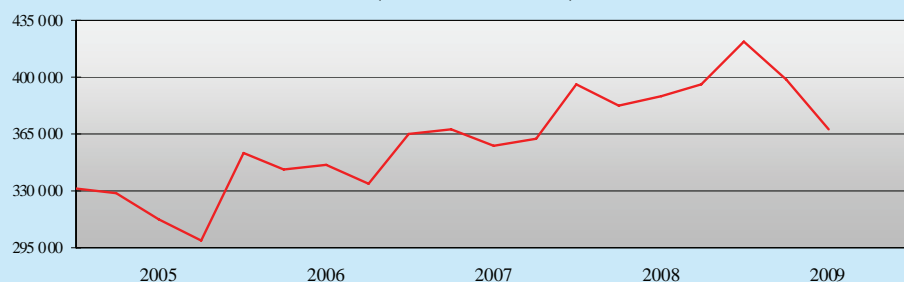
### Décaissements des collectivités locales et établissements publics (en milliers d'euros)



Source : Trésorerie Générale (données trimestrielles)

Décaissements coll. locales + Ets publics	2008	2009	Var 09/08
	Janvier	591 397	539 046
Février	427 276	462 704	8,3%
Mars	414 512	458 993	10,7%
Avril	443 591	428 622	-3,4%
Mai	414 118	332 204	-19,8%
Juin	443 813	479 588	8,1%
Juillet	498 486	418 262	-16,1%
Août	478 747		
Septembre	380 618		
Octobre	603 704		
Novembre	392 853		
Décembre	604 548		
Cumul 01 - 07	3 233 193	3 119 419	-3,5%

### Encaissements des organismes de la Sécurité Sociale (en milliers d'euros)



Source : Trésorerie Générale (données trimestrielles)

Encaissements organismes de Sécurité Sociale	2008	2009	Var 09/08
	Janvier	159 726	155 901
Février	114 737	126 259	10,0%
Mars	108 296	116 208	7,3%
Avril	157 981	93 205	-41,0%
Mai	124 420	147 032	18,2%
Juin	105 909	127 804	20,7%
Juillet	161 817	153 052	-5,4%
Août	119 763		
Septembre	114 070		
Octobre	149 799		
Novembre	113 915		
Décembre	159 383		
Cumul 01 - 07	932 886	919 461	-1,4%