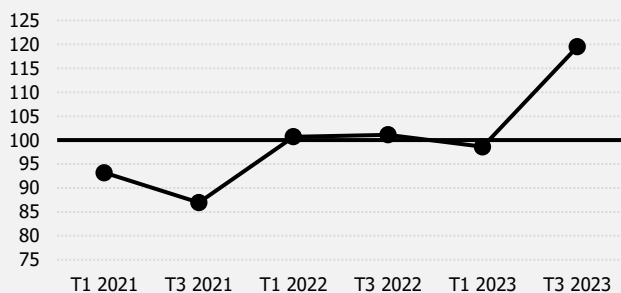




## L'indicateur de confiance des ménages progresse fortement au Fenua au troisième trimestre 2023

### Indicateur de confiance des ménages



Source : CEROM

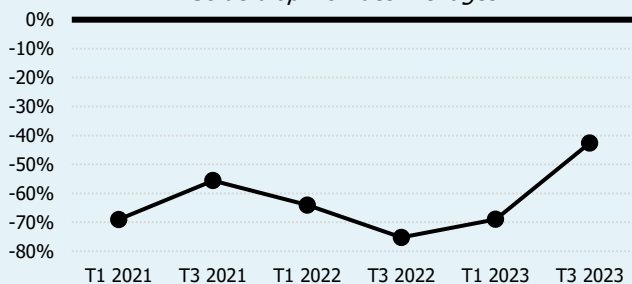
L'indicateur de confiance résume l'opinion des ménages sur la situation économique. Il est normalisé de manière à disposer d'une moyenne de 100 et un écart-type de 10 sur la période d'estimation (voir encadré méthodologique).

L'indicateur de confiance des ménages est en nette hausse au troisième trimestre 2023 par rapport au premier trimestre.

L'optimisme des ménages portant sur l'évolution de leur situation financière et les perspectives économiques du Pays contribue majoritairement à sa progression.

## Situation économique du pays : des ménages optimistes sur l'avenir

### Situation économique passée\* Solde d'opinion des ménages



Source : CEROM \* 6 derniers mois

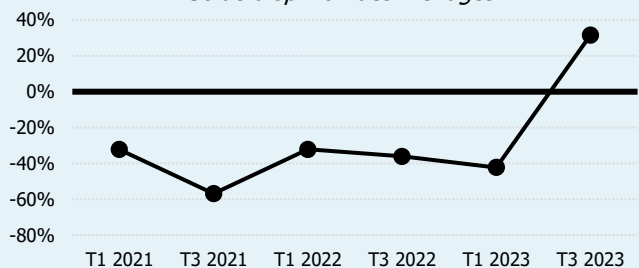
Le solde d'opinion correspond à la différence entre les pourcentages de réponses positives et négatives (les réponses neutres n'entrent pas dans le calcul).

Les ménages estimant que la situation économique du Fenua s'est dégradée au cours des six derniers mois restent majoritaires mais en baisse.

Pour les 6 prochains mois, la tendance s'inverse, près de la moitié des ménages anticipant une amélioration.

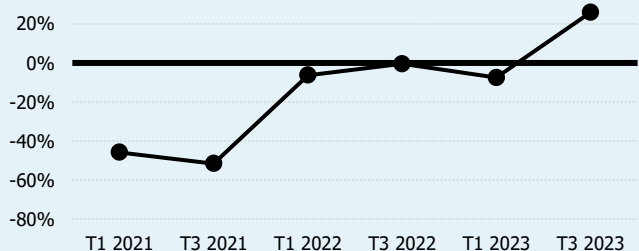
Quant à la situation du marché de l'emploi, la plus large part des ménages pense que celle-ci va rester inchangée alors que près de 40 % d'entre eux estiment qu'elle devrait s'améliorer.

### Situation économique future\* Solde d'opinion des ménages



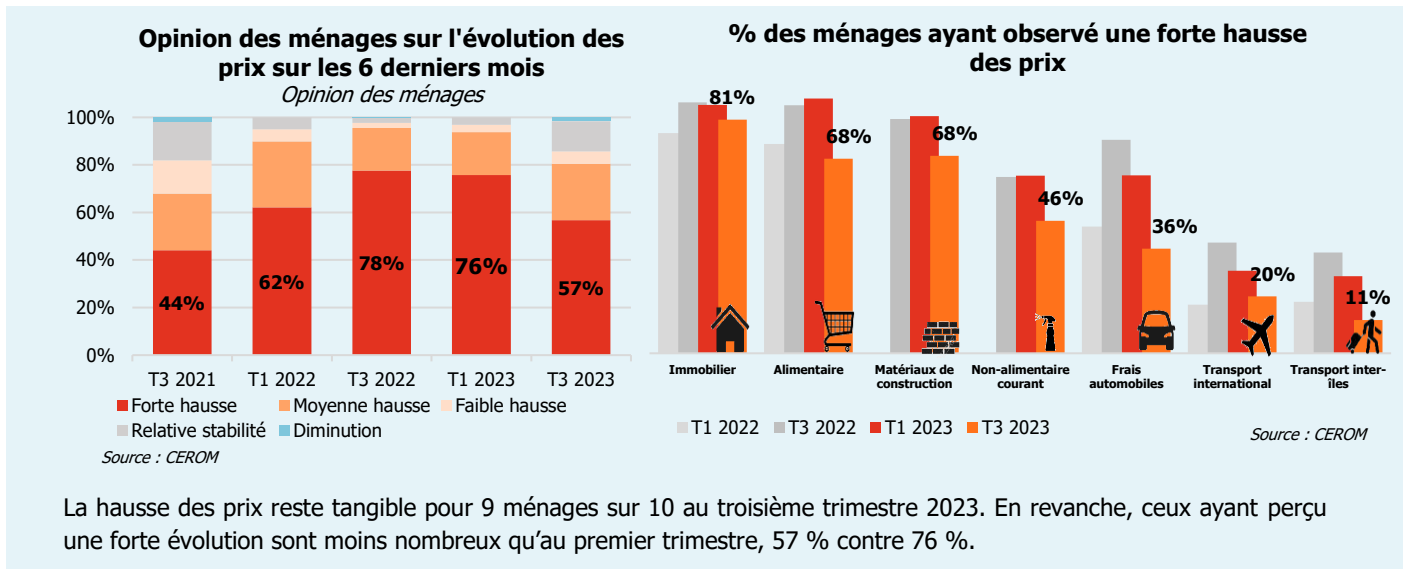
Source : CEROM \* 6 prochains mois

### Marché de l'emploi futur\* Solde d'opinion des ménages

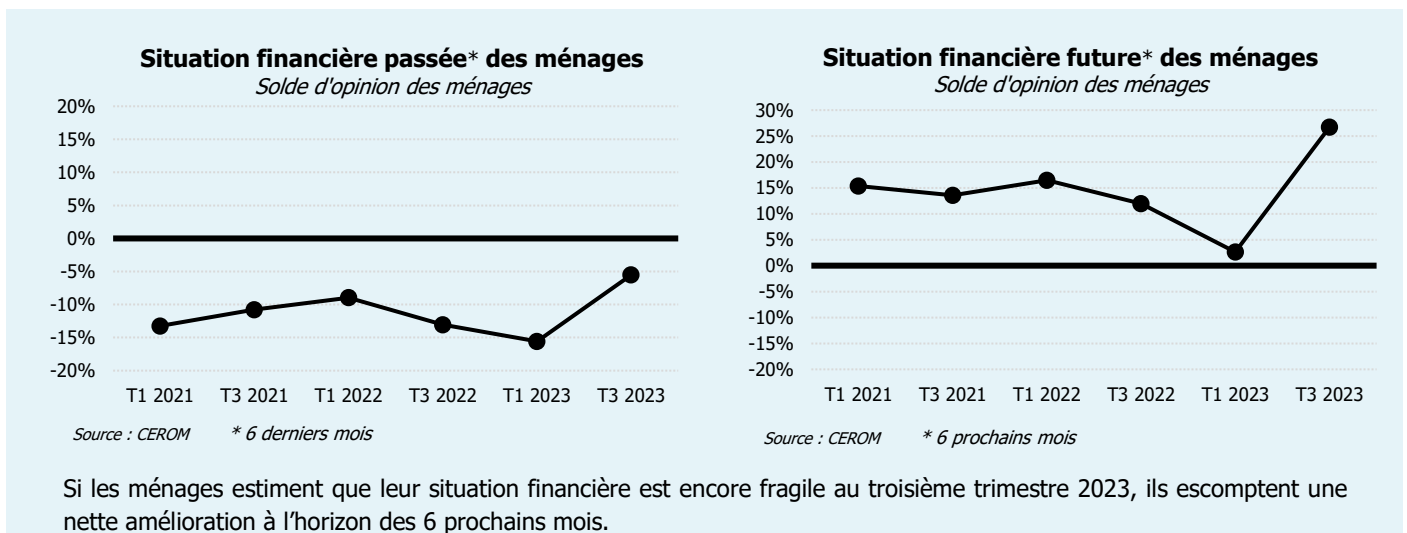


Source : CEROM \* 6 prochains mois

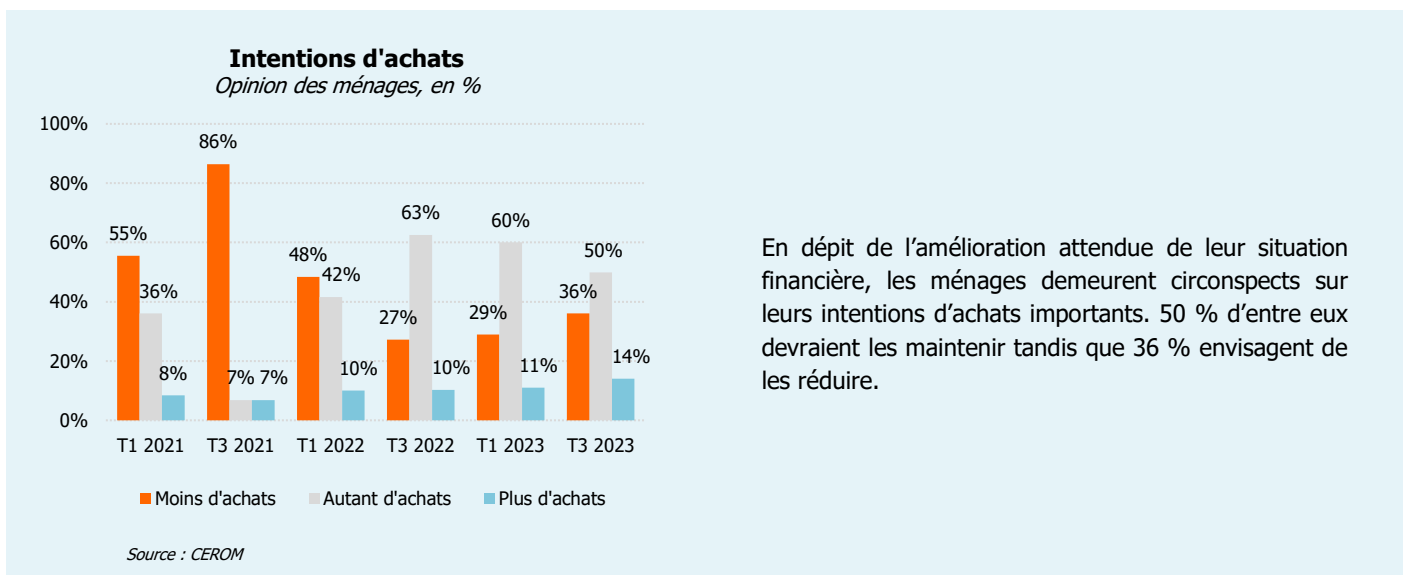
## Ralentissement de l'inflation ressentie



## Amélioration de la situation financière des ménages



## Des intentions d'achats toujours faibles



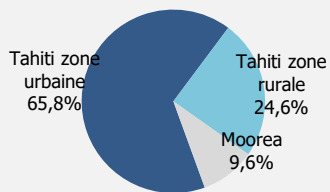
## MÉTHODOLOGIE

L'étude a été réalisée sous forme d'un questionnaire conduit par voie téléphonique du 1<sup>er</sup> au 18 août 2023, en français et/ou en tahitien.

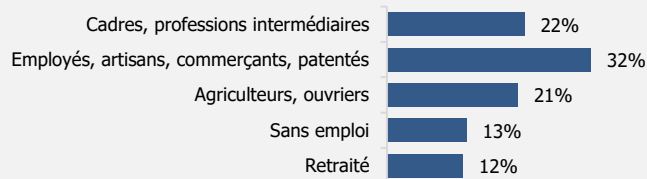
Elle a été menée auprès de 850 ménages représentatifs des îles du Vent selon la méthodologie des quotas croisés sur les personnes de référence des ménages, en fonction de leur zone d'habitation, sexe, tranche d'âge, catégorie socioprofessionnelle, avec une variable de contrôle sur la taille des ménages.

Afin d'assurer sa constance au cours du temps, l'échantillon est renouvelé de manière partielle à chaque enquête.

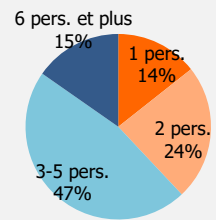
### Lieu de résidence



### Catégorie socioprofessionnelle du chef de ménage



### Taille du ménage



Les soldes d'opinion sont calculés en faisant la différence entre les pourcentages de réponses positives et négatives (les réponses neutres n'entrent pas dans le calcul).

L'indicateur de confiance résume l'opinion des ménages sur la situation économique. Il est obtenu à partir des soldes d'opinion suivants : situation financière personnelle passée et future, situation économique du pays passée et future, marché de l'emploi à venir, prévisions d'achats importants. Il est normalisé de manière à disposer d'une moyenne de 100 et un écart-type de 10 sur la période d'estimation.