



Tableau de bord économique de la Polynésie Française



Emploi, salaires et prix

Emploi salarié dans le secteur marchand*

(périodicité mensuelle)



* Industrie, construction, commerce, hôtellerie et autres services marchands

Emploi salarié dans le secteur marchand (hors sect. primaire) en fin de trimestre

Nombre de salariés	2007	2008	2009	2008/07	2009/08
Trim 1	32 450	32 765	31 571	1,0%	-3,6%
Trim 2	32 919	33 576	31 119	2,0%	-7,3%
Trim 3	33 213	33 386	nd	0,5%	
Trim 4	33 691	32 972		-2,1%	

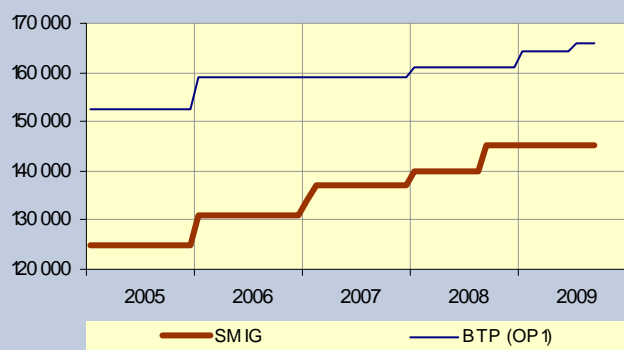
Données mises à jour le 12/11/09

Indice de l'emploi salarié dans le secteur marchand (ICS)

Nombre de salariés	2007	2008	2009	2008/07	2009/08
Trim 1	128,9	130,0	125,5	0,9%	-3,5%
Trim 2	129,7	131,6	122,9	1,5%	-6,6%
Trim 3	130,1	130,6	122,0	0,4%	-6,6%
Trim 4	131,0	128,4		-2,0%	

Sources : CPS / ISPF

Salaires mensuels bruts dans l'hôtellerie et le bâtiment (périodicité trim.)



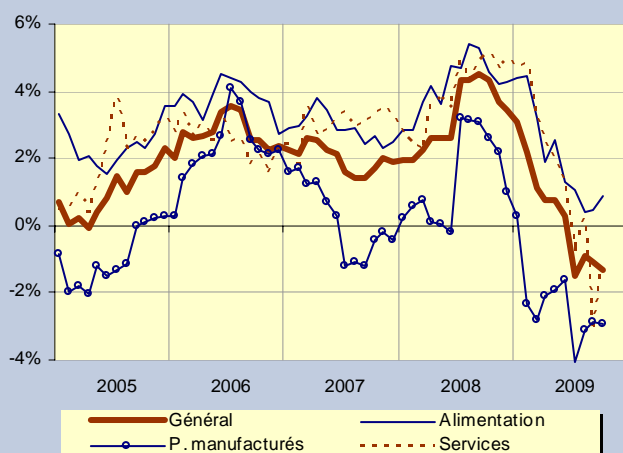
Montant du salaire en fin de trimestre

	SMIG et hôtellerie (1ere cat.)			Bâtiment (OP 1)		
	2007	2008	2009	2007	2008	2009
Trim 1	137 000	140 000	145 306	158 957	161 182	164 406
Trim 2	137 000	140 000	145 306	158 957	161 182	164 406
Trim 3	137 000	145 306	145 306	158 957	161 182	166 050
Trim 4	137 000	145 306		158 957	161 182	

Sources : Inspection du travail, ISPF

Indice des prix

(glissement annuel : mois de l'année N sur le même mois de l'année N-1)



IPC - glissement annuel (fin de trimestre)

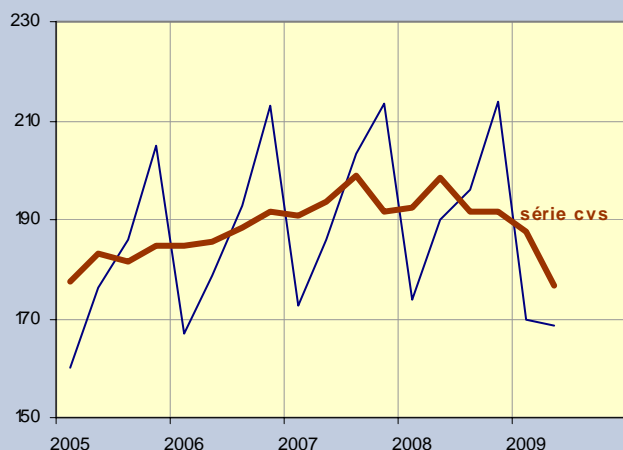
	2006	2007	2008	2009
Trim 1	2,6%	2,6%	2,2%	1,1%
Trim 2	3,4%	2,2%	2,6%	0,3%
Trim 3	2,5%	1,4%	4,5%	-1,1%
Trim 4	2,4%	1,9%	3,4%	

(-1,1% en novembre)

Source : ISPF

Indicateurs macro-économiques

Chiffre d'affaires déclaré* corrigé de l'inflation (en milliards de F CFP constants, périodicité trim.)



* par les entreprises (tous secteurs confondus) assujetties à la déclaration de TVA du régime réel

Chiffres d'affaires aux prix courants

	2007	2008	2009	2008/07		2009/08	
				Trim.	Trim.	Cumul	Cumul
Trim 1	182,8	189,4	183,0	3,6%	-3,4%	-3,4%	
Trim 2	198,7	208,0	182,7	4,7%	-12,2%	-8,0%	
Trim 3	215,4	216,3	nd	0,4%			
Trim 4	228,8	232,8		1,7%			
Année	825,8	846,5		2,5%			

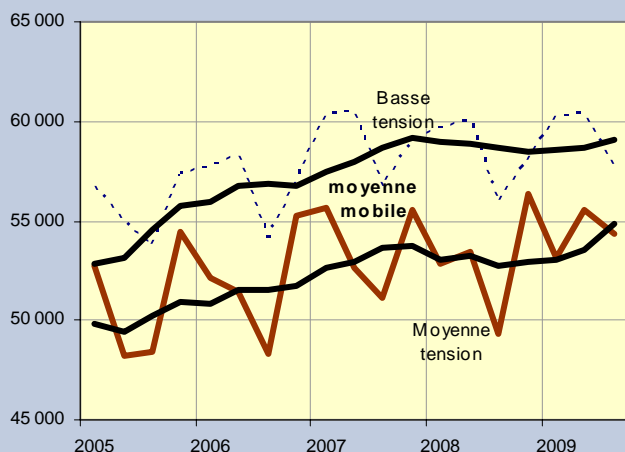
Chiffres d'affaires aux prix de mars 2003

	2007	2008	2009	2008/07		2009/08	
				Trim.	Trim.	Cumul	Cumul
Trim 1	172,6	174,0	169,9	0,8%	-2,3%	-2,3%	
Trim 2	186,0	190,2	168,7	2,2%	-11,3%	-7,0%	
Trim 3	203,2	196,0	nd	-3,6%			
Trim 4	213,6	213,8		0,1%			
Année	775,5	773,9		-0,2%			

Données du 19/08/2009

Sources : Service des contributions, ISPF

Consommation d'électricité (EDT-Nord ; m de Kwh) (moyennes mobiles sur les 4 derniers trimestres)

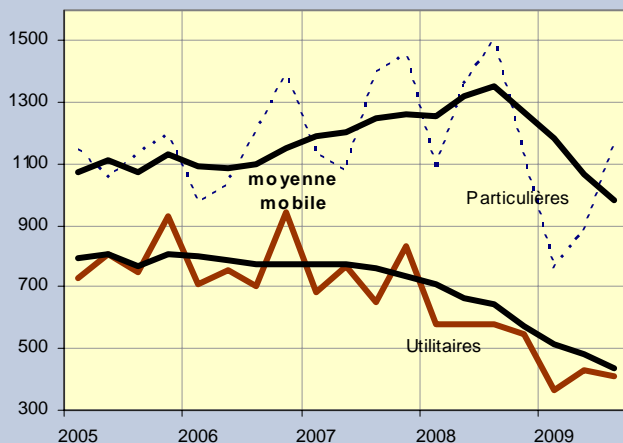


Basse T (milliers de Kwh)	2007	2008	2009	2008/07		2009/08	
				Trim.	Trim.	Cumul	Cumul
Trim 1	60 409	59 629	60 259	-1,3%	1,1%	1,1%	
Trim 2	60 428	60 052	60 425	-0,6%	0,6%	0,8%	
Trim 3	56 778	55 946	57 682	-1,5%	3,1%	1,8%	
Trim 4	58 988	58 101		-1,5%			
Année	236 603	233 728		-1,2%			

Moyenne T (milliers de Kwh)	2007	2008	2009	2008/07		2009/08	
				Trim.	Trim.	Cumul	Cumul
Trim 1	55 609	52 801	53 128	-5,0%	0,6%	0,6%	
Trim 2	52 591	53 472	55 602	1,7%	4,0%	2,3%	
Trim 3	51 169	49 305	54 376	-3,6%	10,3%	7,0%	
Trim 4	55 562	56 310		1,3%			
Année	214 931	211 888		-1,4%			

Source : EDT-Nord

Nombre de voitures neuves immatriculées (moyennes mobiles sur les 4 derniers trimestres)

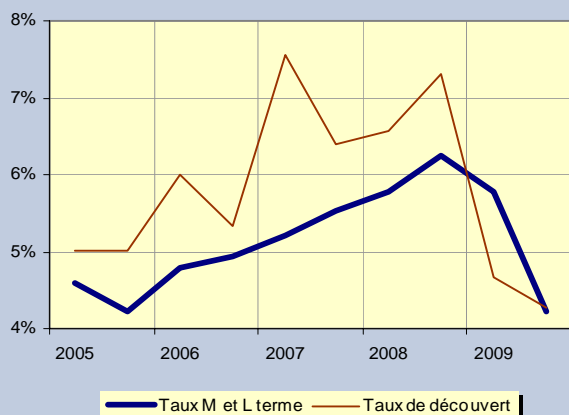


Particulières	2007	2008	2009	2008/07		2009/08	
				Trim.	Trim.	Cumul	Cumul
Trim 1	1 133	1 082	762	-4,5%	-29,6%	-29,6%	
Trim 2	1 077	1 359	883	26,2%	-35,0%	-32,6%	
Trim 3	1 397	1 505	1 160	7,7%	-22,9%	-28,9%	
Trim 4	1 454	1 116		-23,2%			
Année	5 061	5 062		-			

Utilitaires	2007	2008	2009	2008/07		2009/08	
				Trim.	Trim.	Cumul	Cumul
Trim 1	686	581	364	-15,3%	-37,3%	-37,3%	
Trim 2	765	579	429	-24,3%	-25,9%	-31,6%	
Trim 3	654	581	411	-11,2%	-29,3%	-30,8%	
Trim 4	830	544		-34,5%			
Année	2 935	2 285		-22,1%			

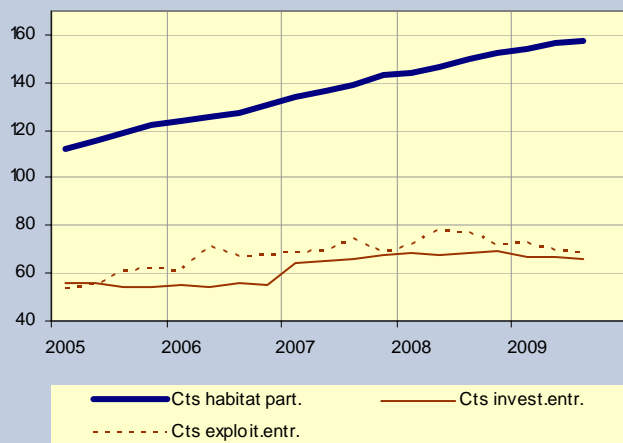
Sources : ISPF, Service territorial des transports terrestres

Indicateurs financiers

Coût du crédit aux entreprises
(périodicité : semestrielle)

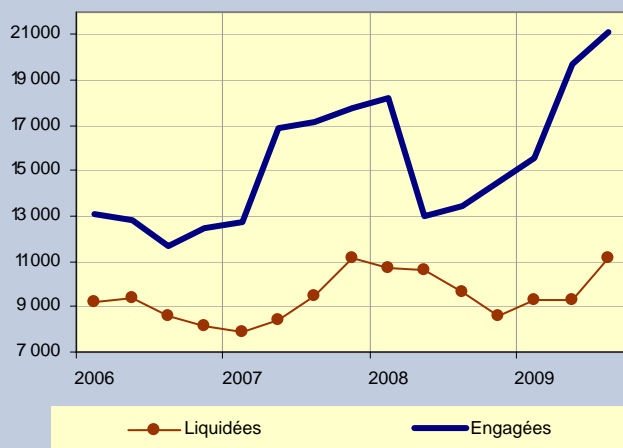
		Taux M et L T	Taux découvert
2003	Janvier	6,11%	6,66%
	Juillet	4,57%	5,69%
2004	Janvier	4,89%	5,15%
	Juillet	5,01%	5,81%
2005	Janvier	4,60%	5,01%
	Juillet	4,21%	5,01%
2006	Janvier	4,78%	6,01%
	Juillet	4,94%	5,34%
2007	Janvier	5,22%	7,55%
	Juillet	5,53%	6,39%
2008	Janvier	5,78%	6,58%
	Juillet	6,24%	7,30%
2009	Janvier	5,79%	4,67%
	Juillet	4,23%	4,27%

Source : IEOM

Encours des crédits à l'habitat des ménages,
des crédits d'investissement et d'exploitation
des entreprises
(en milliards de FCFP, périod. trim.)

En milliards de FCFP et en glissement annuel	Crédits habitat des ménages	Crédits d'invest. des entreprises	Crédits d'exploitation des entreprises
	2007-T3	139,3	65,6
2007-T4	143,6	67,3	68,6
2008-T1	144,4	68,3	71,5
2008-T2	146,8	67,8	77,9
2008-T3	149,5	68,4	76,7
2008-T4	152,4	69,7	71,5
2009-T1	153,8	66,9	72,4
2009-T2	156,3	67,1	69,4
2009-T3	157,8	65,9	68,4
2007/06 (T3)	9,2%	18,2%	10,7%
2007/06 (T4)	9,7%	21,7%	0,9%
2008/07 (T1)	8,1%	5,7%	4,0%
2008/07 (T2)	7,7%	4,6%	11,8%
2008/07 (T3)	7,3%	4,3%	3,1%
2008/07 (T4)	6,2%	3,6%	4,2%
2009/08 (T1)	6,5%	-2,0%	1,3%
2009/08 (T2)	6,5%	-1,0%	-10,9%
2009/09 (T3)	5,5%	-3,7%	-10,8%

Source : IEOM

Dépenses de la Direction de l'Équipement
(Cumul sur les 4 derniers trimestres, en millions de FCFP)

Dépenses liquidées

En millions	2007		2008		2009		2008/07		2009/08	
	Trim.	Cumul	Trim.	Cumul	Trim.	Cumul	Trim.	Cumul	Trim.	Cumul
Trim 1	1 106	676	676	1 398	1 398	-38,8%	106,7%	106,7%		
Trim 2	2 545	2 451	3 128	2 444	3 842	-3,7%	-0,3%	22,8%		
Trim 3	2 723	1 743	4 871	3 589	6 033	-36,0%	105,9%	23,9%		
Trim 4	4 746	3 731	8 602			-21,4%				
Année	11 120	8 602				-22,6%	-100,0%			

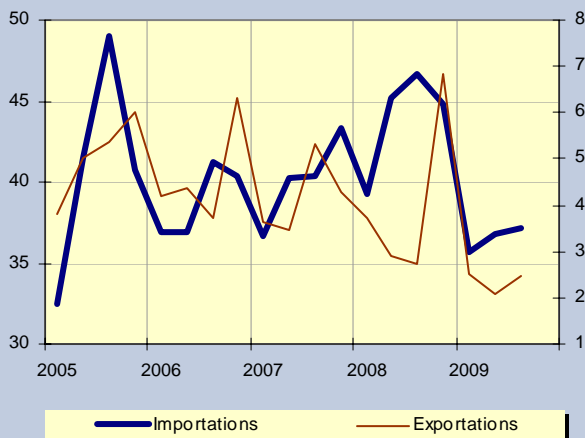
Dépenses engagées

En millions	2007		2008		2009		2008/07		2009/08	
	Trim.	Cumul	Trim.	Cumul	Trim.	Cumul	Trim.	Cumul	Trim.	Cumul
Trim 1	6 769	7 188	7 188	8 256	8 256	6,2%	14,9%	14,9%		
Trim 2	5 846	689	7 876	4 760	13 016	-88,2%	ns	65,3%		
Trim 3	1 734	2 174	10 050	3 609	8 369	25,4%	66,0%	-16,7%		
Trim 4	3 420	4 483	14 533			31,1%				
Année	17 769	14 533				-18,2%				

Source : Ministère de l'Équipement

Commerce extérieur

Importations et exportations en valeur (en milliards de francs CFP, périodicité trim.)

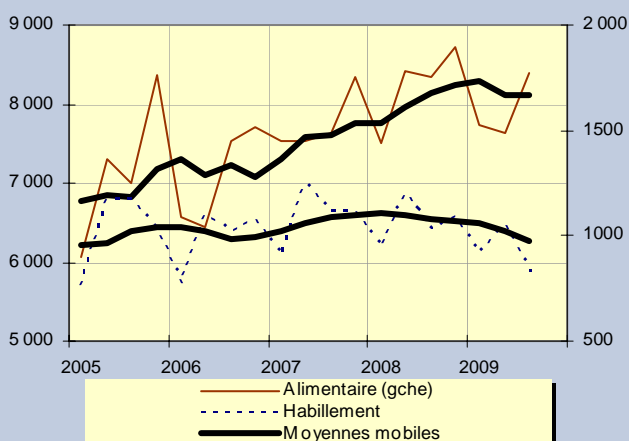


Importations (en milliards de F CFP)	2007	2008	2009	2008/07		2009/08
				Trim.	Trim.	Cumul
Trim 1	36,7	39,2	35,7	7,0%	-9,2%	-9,2%
Trim 2	40,2	45,2	36,8	12,5%	-18,6%	-14,2%
Trim 3	40,4	46,6	37,1	15,5%	-20,4%	-16,4%
Trim 4	43,4	44,8		3,2%		
Année	160,6	175,9		9,5%		

Exportations (en milliards de F CFP)	2007	2008	2009	2008/07		2009/08
				Trim.	Trim.	Cumul
Trim 1	3,6	3,7	2,5	2,6%	-32,7%	-32,7%
Trim 2	3,4	2,9	2,1	-16,1%	-28,6%	-30,9%
Trim 3	5,3	2,7	2,5	-48,5%	-9,3%	-24,6%
Trim 4	4,3	6,8		58,5%		
Année	16,7	16,2		-3,2%		

Sources : Direction régionale des Douanes, ISPF

Importations de biens alimentaires et d'articles d'habillement (en millions de F CFP, périodicité trim.)



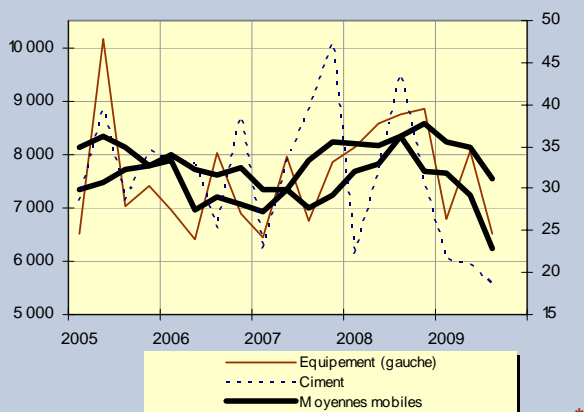
(moyennes mobiles sur les 4 derniers trimestres)

Alimentaire (en millions de F CFP)	2007	2008	2009	2008/07		2009/08
				Trim.	Trim.	Cumul
Trim. 1	7 542	7 502	7 730	-0,5%	3,0%	3,0%
Trim. 2	7 539	8 420	7 633	11,7%	-9,3%	-3,5%
Trim. 3	7 633	8 339	8 385	9,2%	0,6%	-4,4%
Trim. 4	8 344	8 722		4,5%		
Année	31 058	32 983		6,2%		

Habillement (en millions de F CFP)	2007	2008	2009	2008/07		2009/08
				Trim.	Trim.	Cumul
Trim. 1	905	948	919	4,7%	-3,0%	-3,0%
Trim. 2	1 250	1 201	1 051	-3,9%	-12,5%	-8,3%
Trim. 3	1 122	1 031	832	-8,1%	-19,3%	-15,7%
Trim. 4	1 120	1 090		-2,6%		
Année	4 396	4 270		-2,9%		

Sources : Direction régionale des Douanes, ISPF

Importations de biens d'équipement* et de ciment



corrigées des achats d'Airbus
(moyennes mobiles sur les 4 derniers trimestres)

Biens d'équip.(en millions de FCFP)	2007	2008	2009	2008/07		2009/08
				Trim.	Trim.	Cumul
Trim 1	6 444	8 114	6 771	25,9%	-16,6%	-16,6%
Trim 2	7 964	8 560	8 068	7,5%	-5,7%	-11,0%
Trim 3	6 744	8 764	6 507	30,0%	-25,8%	-15,9%
Trim 4	7 850	8 867		13,0%		
Année	29 001	34 305		18,3%		

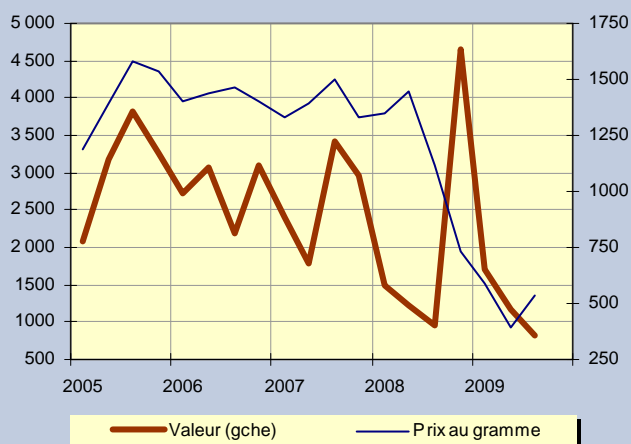
Ciment (en milliers de tonnes)	2007	2008	2009	2008/07		2009/08
				Trim.	Trim.	Cumul
Trim 1	23	22	22	-2,6%	-1,5%	-1,5%
Trim 2	33	32	21	-3,1%	-34,3%	-20,9%
Trim 3	39	44	18	11,6%	-57,7%	-47,8%
Trim 4	47	31		-35,6%		
Année	142	128		-9,8%		

Sources : Direction régionale des Douanes, ISPF

Secteurs d'exportation

Exportations de PERLES

(valeur et prix moyen au gramme, périodicité trim.)



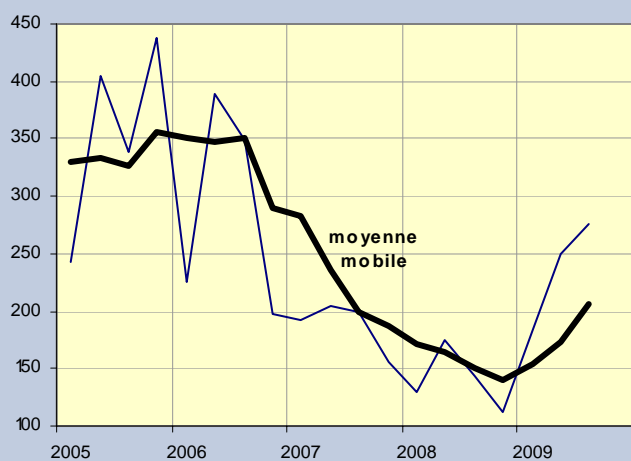
Perles (en millions de FCFP)	2007	2008	2009	2008/07		2009/08	
				Trim.	Trim.	Trim.	Cumul
Trim 1	2 410	1 493	1 716	-38,0%	14,9%	14,9%	
Trim 2	1 778	1 216	1 161	-31,6%	-4,6%	6,2%	
Trim 3	3 418	964	820	-71,8%	-14,9%	-9,1%	
Trim 4	2 970	4 642		56,3%			
Année	10 576	8 315		-21,4%			

Prix du gramme (en FCFP)	2007	2008	2009	2008/07		2009/08	
				Trim.	Trim.	Trim.	Cumul
Trim 1	1 302	1 351	593	3,8%	-56,1%	-56,1%	
Trim 2	1 397	1 449	393	3,8%	-72,9%	-64,8%	
Trim 3	1 504	1 113	534	-26,0%	-52,1%	-63,8%	
Trim 4	1 331	735		-44,7%			
Année	1 383	1 162		-16,0%			

Sources : Direction régionale des Douanes, ISPF

Exportations de NONI (purée et jus)

(en millions de FCFP, périodicité trim.)



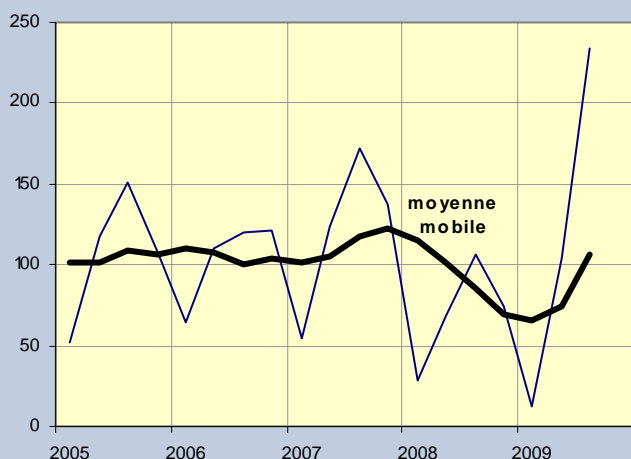
(moyennes mobiles sur les 4 derniers trimestres)

Noni (en millions de FCFP)	2007	2008	2009	2008/07		2009/08	
				Trim.	Trim.	Trim.	Cumul
Trim 1	192	130	184	-32,3%	41,7%	41,7%	
Trim 2	205	175	250	-14,6%	43,0%	42,5%	
Trim 3	199	144	275	-27,6%	91,0%	64,7%	
Trim 4	155	112		-27,9%			
Année	751	561		-25,3%			

Sources : Direction régionale des Douanes, ISPF

Exportations de produits de la PECHE

poissons et crustacés (en millions de FCFP, périod. trim.)



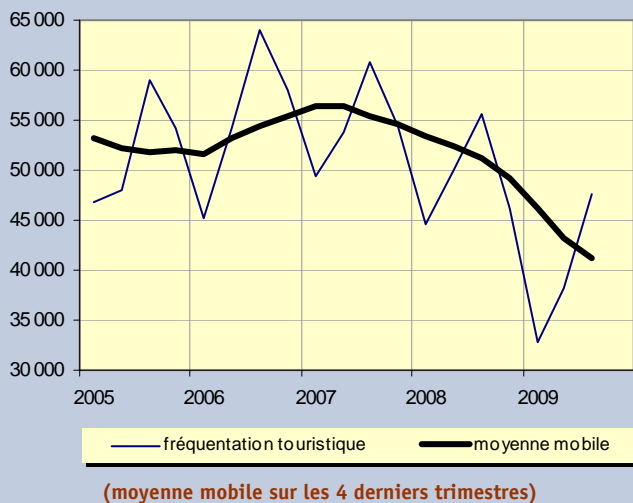
(moyennes mobiles sur les 4 derniers trimestres)

Prod. pêche (en millions de FCFP)	2007	2008	2009	2008/07		2009/08	
				Trim.	Trim.	Trim.	Cumul
Trim 1	54	28	12	-48,2%	-57,1%	-57,1%	
Trim 2	124	68	103	-45,0%	51,5%	19,8%	
Trim 3	172	106	234	-38,4%	120,5%	93,5%	
Trim 4	138	74		-46,3%			
Année	488	276		-43,4%			

Sources : Direction régionale des Douanes, ISPF

TOURISME

Nombre de touristes par trimestre



Trafic à l'aéroport	2007	2008	2009	2008/07 Trim.	2009/08 Trim.	2009/08 Cumul
Trim 1	160 573	143 294	116 538	-10,8%	-18,7%	-18,7%
Trim 2	157 591	151 568	124 128	-3,8%	-18,1%	-18,4%
Trim 3	186 176	176 936	154 471	-5,0%	-12,7%	-15,2%
Trim 4	161 001	148 721		-7,6%		
Année	665 341	620 519		-6,7%		

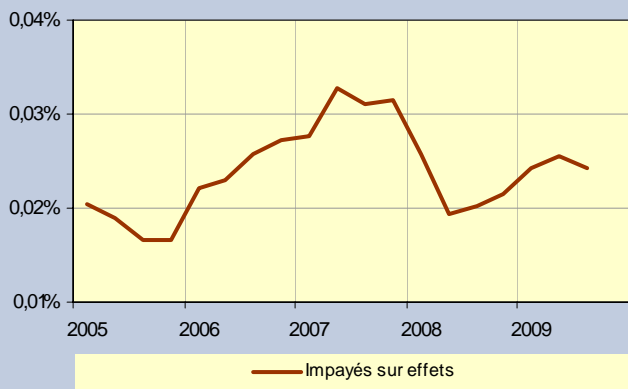
Nbre total de touristes	2007	2008	2009	2008/07 Trim.	2009/08 Trim.	2009/08 Cumul
Trim 1	49 320	44 696	32 786	-9,4%	-26,6%	-26,6%
Trim 2	53 891	50 010	38 290	-7,2%	-23,4%	-25,0%
Trim 3	60 720	55 689	47 549	-8,3%	-14,6%	-18,8%
Trim 4	54 310	46 101		-15,1%		
Année	218 241	196 496		-10,0%		

Nbre de croisiéristes	2007	2008	2009	2008/07 Trim.	2009/08 Trim.	2009/08 Cumul
Trim 1	10 789	13 030	5 717	20,8%	-56,1%	-56,1%
Trim 2	11 390	10 820	7 104	-5,0%	-34,3%	-46,2%
Trim 3	9 099	7 425	7 102	-18,4%	-4,4%	-22,1%
Trim 4	11 518	12 245		6,3%		
Année	42 796	43 520		1,7%		

Sources : Service du tourisme, ISPF, SEAC

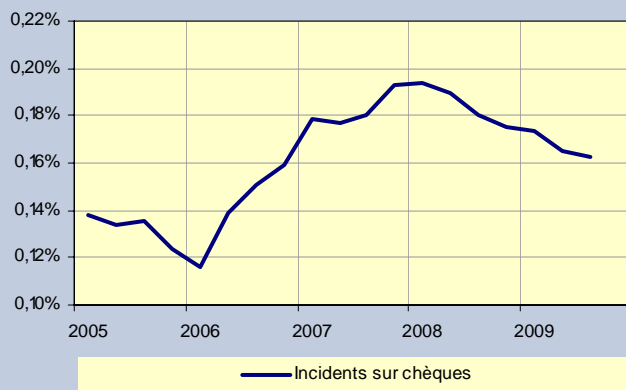
Indicateurs de vulnérabilité

Incidents de paiements sur effets rapportés au nombre d'effets compensés (moyenne mobile sur les 4 derniers trimestres)



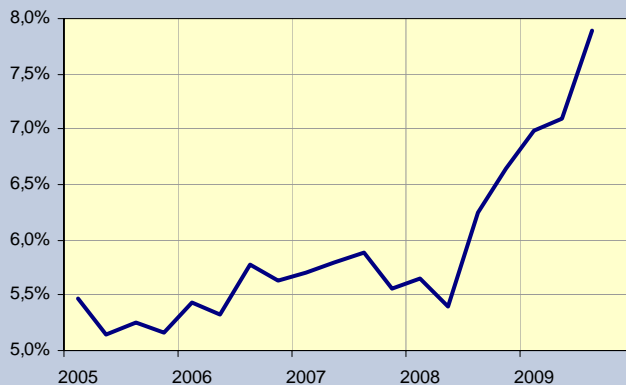
Source : IEOM

Incidents de paiements sur chèques rapportés au nombre de chèques compensés (moyenne mobile sur les 4 derniers trimestres)



Source : IEOM

Créances douteuses brutes sur encours total des crédits (banques situées dans la zone d'émission, fin de trimestre)



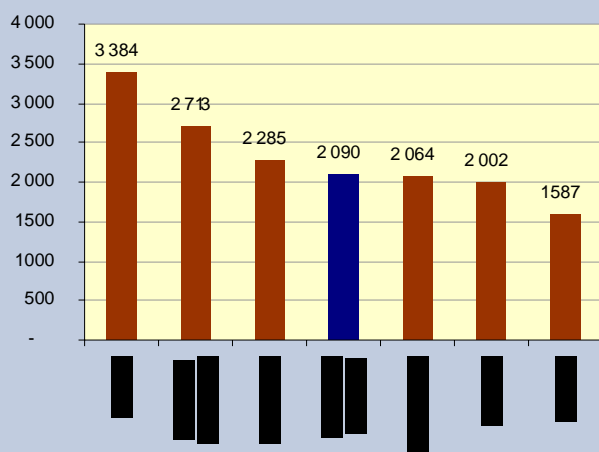
Source : IEOM

Éléments structurels sur l'économie polynésienne

	2002	2003	2004	2005	2006
PIB (en milliards de CFP)	479,9	498,6	511,9	524,2	536,3
PIB (en milliards d'euros)	4,0	4,2	4,3	4,4	4,5
Population au 31 décembre	245 300	248 500	251 500	254 500	257 800
PIB par tête (francs CFP)	1 980 000	2 026 646	2 039 490	2 058 947	2 089 708

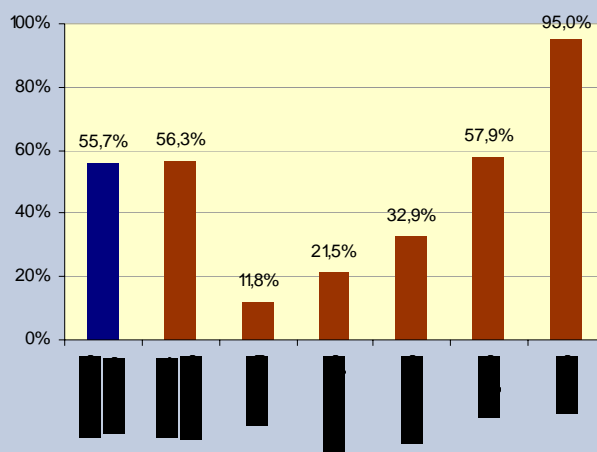
Comparaisons avec les DOM, la Nouvelle-Calédonie et la France métropolitaine

PIB par habitant en 2006
(en milliers de F CFP)



Sources : INSEE, ISPF

Taux de couverture (2006) des biens et services
(Exportations sur importations de biens et services)



Sources : INSEE, ISPF

1 000 F CFP = 8,38 euros

Le Tableau de Bord économique de la Polynésie française est une publication du projet CEROM, associant en Polynésie française les partenaires suivants :

- ⇒ **L'IEOM** (Institut d'émission d'outre-mer),
- ⇒ **L'ISPF** (Institut statistique de la Polynésie française),
- ⇒ **L'AFD** (Agence française de développement)
- ⇒ **le Service du Plan et de la Prévision économique** (Ministère de l'économie de la Polynésie française)

Pour une information complémentaire, vous pouvez consulter les sites : www.ispf.pf et www.ieom.fr

Directeur de la publication : Y. BARROUX – Coordonnateur : M. REMBLIN –
Achévé d'imprimer en décembre 2009 - Dépôt légal (décembre 2009) – ISSN 1967-760X