



EDITION DU : **29 Octobre 2009**

## Avertissement méthodologique :

Le présent document regroupe 2 types d'informations dont les finalités sont différentes :

1) les graphiques ont vocation à faire ressortir une tendance sur longue période. A ce titre, il s'agit principalement de données trimestrielles avec des valeurs corrigées des variations saisonnières. La plupart des séries reproduites disposent d'un historique de plus de 15 ans, même si les seules 5 dernières années sont représentées. La courbe **rouge** correspond à la tendance des valeurs représentées par la courbe **bleue**.

2) les chiffres indiqués dans les tableaux ont vocation à fournir au lecteur un point de repère ou un ordre de grandeur « réel ». Il s'agit donc de données brutes.

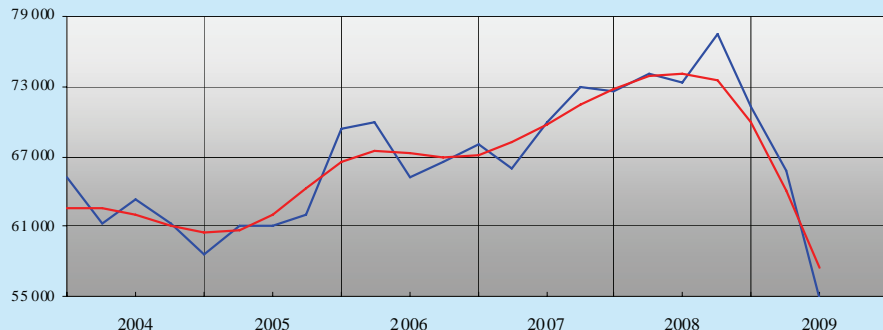
Ainsi, il est normal, par construction, que les courbes ne soient pas toujours l'exact reflet des tableaux chiffrés.



## Tableau de bord économique de la Réunion

## INDICATEURS ECONOMIQUES

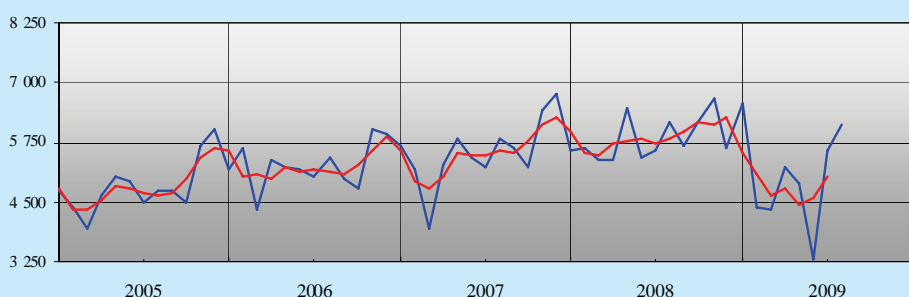
Octroi de mer (en milliers d'euros)



Source : Trésorerie Générale (données trimestrielles CVS)

	2008	2009	Var, 09/08
Janvier	22 651	19 875	-12,3%
Février	22 212	18 113	-18,5%
Mars	22 342	21 815	-2,4%
Avril	26 391	16 006	-39,3%
Mai	23 261	22 613	-2,8%
Juin	22 964	15 857	-30,9%
Juillet	24 012	20 777	-13,5%
Août	24 525	20 087	-18,1%
Septembre	26 237		
Octobre	27 360		
Novembre	9 646		
Décembre	43 713		
Cumul 01 - 08	188 357	155 143	-17,6%

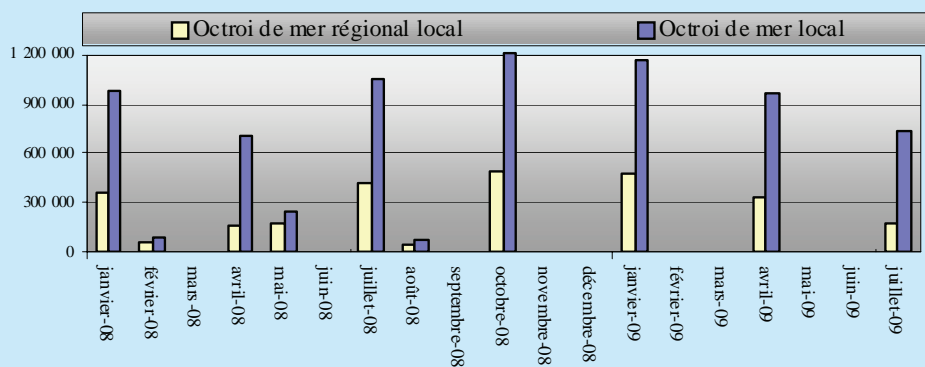
Octroi de mer régional (en milliers d'euros)



Source : Trésorerie Générale (données mensuelles)

	2008	2009	Var, 09/08
Janvier	5 624	4 385	-22,0%
Février	5 371	4 344	-19,1%
Mars	5 406	5 221	-3,4%
Avril	6 476	4 875	-24,7%
Mai	5 417	3 335	-38,4%
Juin	5 588	5 606	0,3%
Juillet	6 152	6 148	-0,1%
Août	5 695	6 104	7,2%
Septembre	6 158		
Octobre	6 673		
Novembre	5 615		
Décembre	6 561		
Cumul 01-08	45 729	40 018	-12,5%

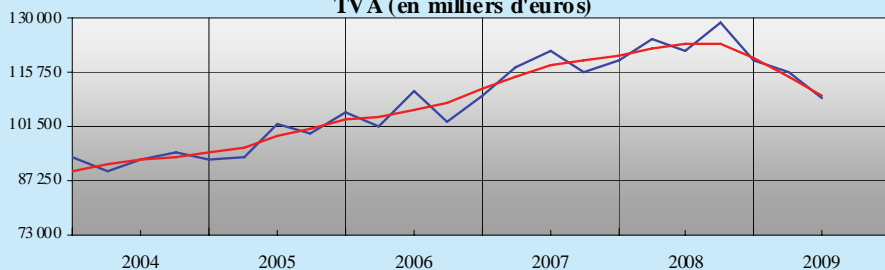
Octroi de mer local (en euros)



Source : Trésorerie Générale (données mensuelles)

2009	Octroi de mer régional local	Octroi de mer local
Janvier	469 442	1 164 182
Février	0	0
Mars	0	0
Avril	330 895	969 918
Mai	0	0
Juin	0	0
Juillet	175 545	730 869
Août		
Septembre		
Octobre		
Novembre		
Décembre		

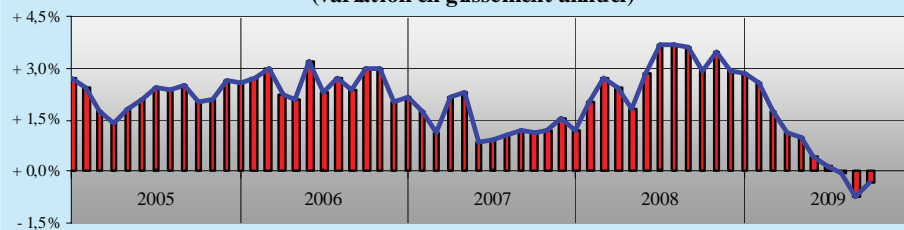
TVA (en milliers d'euros)



Source : Trésorerie Générale (données trimestrielles CVS)

	2008	2009	Var, 09/08
Janvier	47 262	43 063	-8,9%
Février	33 854	31 265	-7,6%
Mars	33 589	31 894	-5,0%
Avril	47 331	38 330	-19,0%
Mai	40 325	40 623	0,7%
Juin	34 760	30 999	-10,8%
Juillet	45 909	41 568	-9,5%
Août	38 721	34 988	-9,6%
Septembre	39 776		
Octobre	52 322		
Novembre	39 375		
Décembre	38 916		
Cumul 01 - 08	321 751	292 730	-9,0%

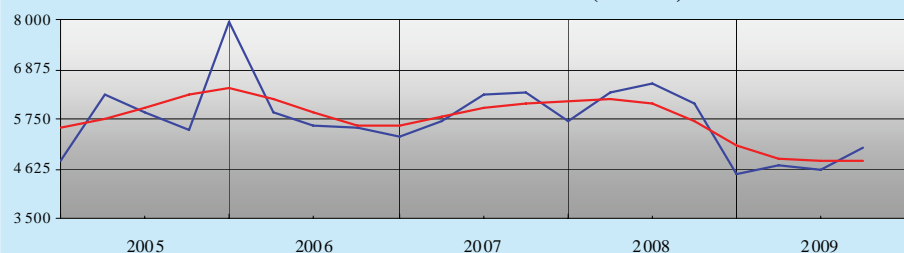
### Indice des prix à la consommation (variation en glissement annuel)



Source : INSEE (données mensuelles)

	2008	2009	Var, 09/08
Janvier	119,9	123,0	2,6%
Février	119,9	122,0	1,8%
Mars	120,4	121,8	1,2%
Avril	120,9	122,1	1,0%
Mai	121,2	121,7	0,4%
Juin	121,5	121,7	0,2%
Juillet	122,3	122,2	-0,1%
Août	122,7	121,8	-0,7%
Septembre	121,7	121,3	-0,3%
Octobre	122,3		
Novembre	122,3		
Décembre	122,7		

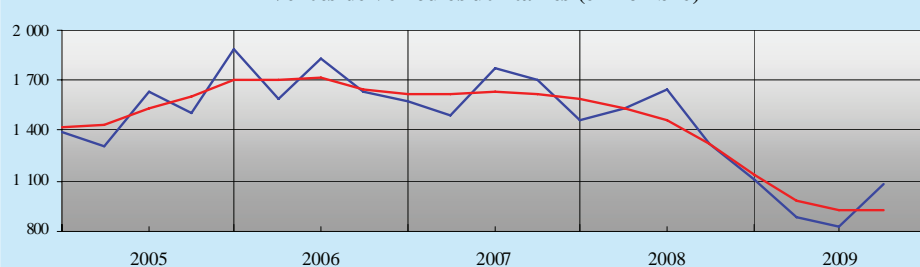
### Ventes de véhicules de tourisme (nombre)



Source : Sorefi (données trimestrielles - CVS)

	2008	2009	Var, 09/08
Janvier	1 926	1 477	-23,3%
Février	1 849	1 509	-18,4%
Mars	2 225	1 474	-33,8%
Avril	2 074	1 538	-25,8%
Mai	2 058	1 267	-38,4%
Juin	2 181	1 650	-24,3%
Juillet	2 014	1 671	-17,0%
Août	1 574	1 431	-9,1%
Septembre	2 490	1 967	-21,0%
Octobre	1 658		
Novembre	1 481		
Décembre	1 855		
Cumul 01 - 09	18 391	13 984	-24,0%

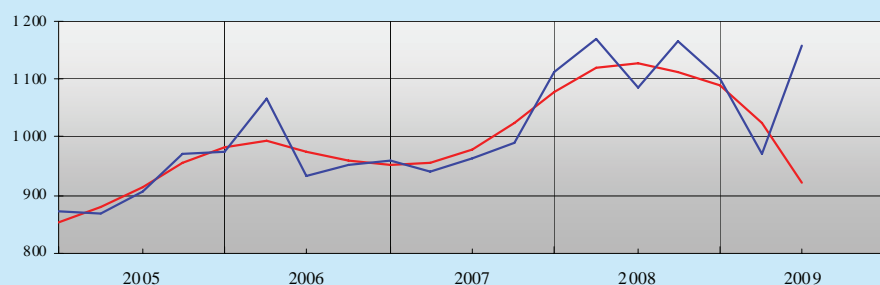
### Ventes de véhicules utilitaires (en nombre)



Source : Sorefi (données trimestrielles - CVS)

	2008	2009	Var.09/08
Janvier	554	315	-43,1%
Février	463	285	-38,4%
Mars	587	316	-46,2%
Avril	537	252	-53,1%
Mai	531	194	-63,5%
Juin	516	347	-32,8%
Juillet	440	327	-25,7%
Août	305	364	19,3%
Septembre	536	355	-33,8%
Octobre	352		
Novembre	331		
Décembre	444		
Cumul 01 - 09	4 469	2 755	-38,4%

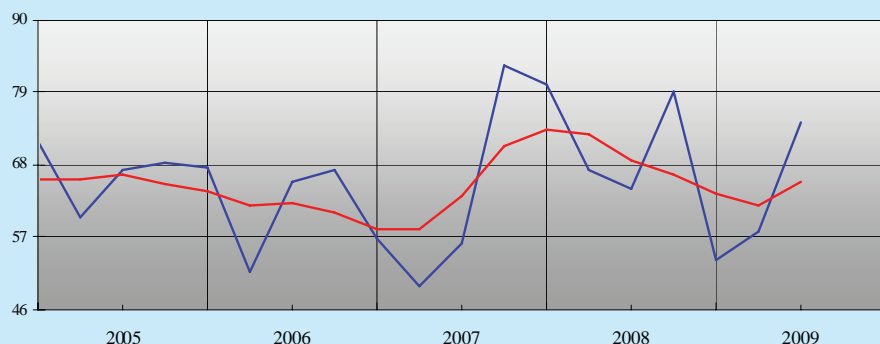
### Importations (en millions d'euros)



Source : Douanes (données trimestrielles - CVS)

	2008	2009	Var.09/08
Janvier	360	277	-23,1%
Février	351	278	-20,8%
Mars	377	346	-8,2%
Avril	359	295	-17,7%
Mai	370	578	56,5%
Juin	374	300	-19,6%
Juillet	362	298	-17,6%
Août	375	327	-12,7%
Septembre	416		
Octobre	391		
Novembre	379		
Décembre	406		
Cumul 01 - 08	2 927	2 700	-7,7%

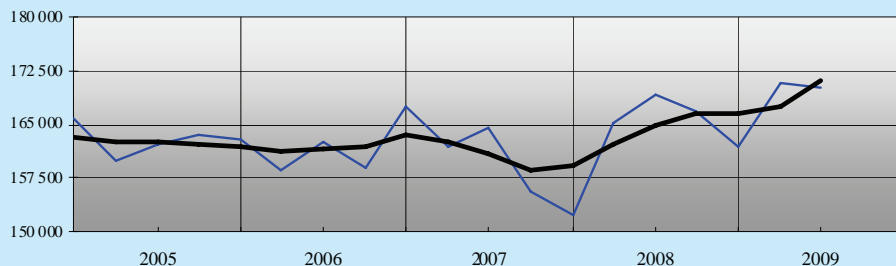
### Exportations (en millions d'euros)



Source : Douanes (données trimestrielles - CVS)

	2008	2009	Var.09/08
Janvier	12	18	55,7%
Février	21	22	3,7%
Mars	35	19	-46,7%
Avril	17	25	50,0%
Mai	22	16	-26,3%
Juin	16	21	37,0%
Juillet	25	16	-35,3%
Août	21	21	1,4%
Septembre	26		
Octobre	20		
Novembre	24		
Décembre	22		
Cumul 01 - 08	168	159	-5,4%

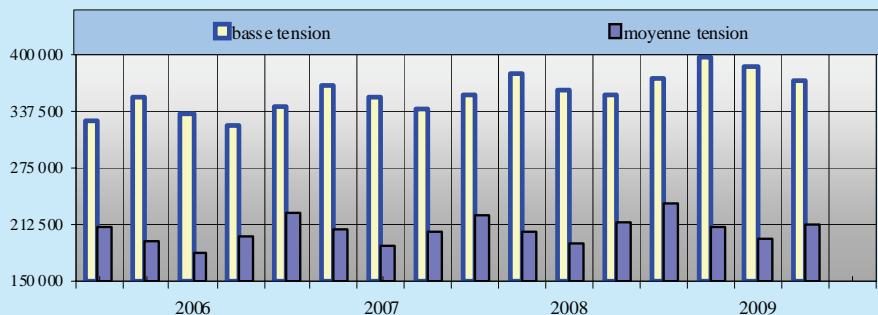
### Produits pétroliers mis à la consommation (en tonnes métriques)



Source officielle (données trimestrielles - CVS)

	2008	2009	Var.09/08
Janvier	55 161	49 925	-9,5%
Février	48 950	54 649	11,6%
Mars	54 198	59 018	8,9%
Avril	58 837	57 514	-2,2%
Mai	51 994	51 336	-1,3%
Juin	52 329	55 521	6,1%
Juillet	58 924	59 461	0,9%
Août	54 999	55 107	0,2%
Septembre	57 249		
Octobre	58 868		
Novembre	50 317		
Décembre	60 622		
Cumul 01 - 08	435 392	442 531	1,6%

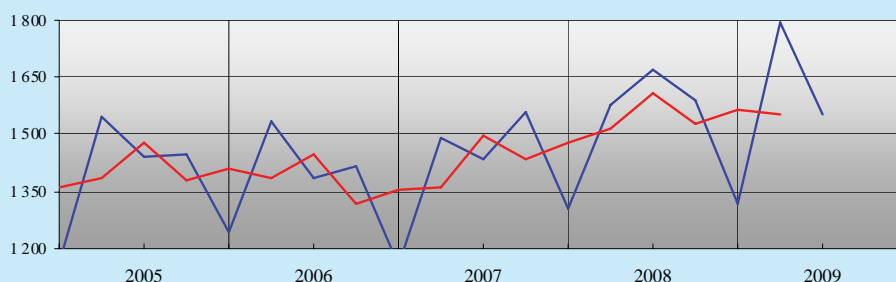
### Consommation électrique (en millions de kWh)



Source : EDF (données trimestrielles)

(MWh)	basse tension	moyenne tension	Total
sept-08	116 285	76 707	192 992
oct-08	125 192	79 478	204 670
nov-08	116 216	80 313	196 529
déc-08	132 580	75 460	208 040
janv-09	138 336	70 498	208 834
févr-09	123 248	69 680	192 928
mars-09	135 857	70 883	206 740
avr-09	127 771	72 584	200 355
mai-09	132 381	63 051	195 432
juin-09	125 669	62 076	187 745
juil-09	126 104	64 969	191 073
août-09	118 689	78 063	196 752
sept-09	125 590	68 969	194 559

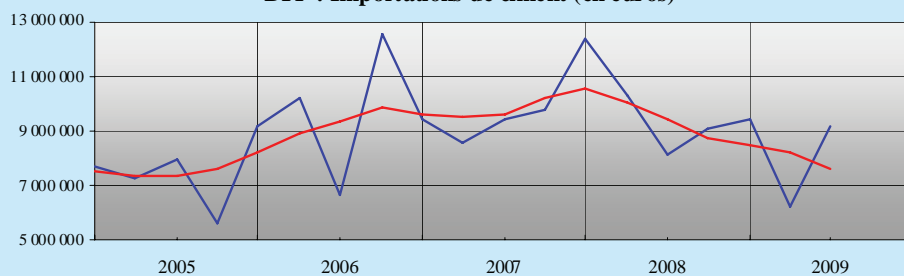
### Créations pures d'entreprises hors secteur primaire



Source : Insee (données trimestrielles)

	2008	2009	Var.09/08
Janvier	534	544	1,9%
Février	569	551	-3,2%
Mars	472	695	47,2%
Avril	670	529	-21,0%
Mai	461	423	-8,2%
Juin	536	590	10,1%
Juillet	606	536	-11,6%
Août	426	494	16,0%
Septembre	554		
Octobre	546		
Novembre	361		
Décembre	412		
Cumul 01 - 08	4 274	4 362	2,1%

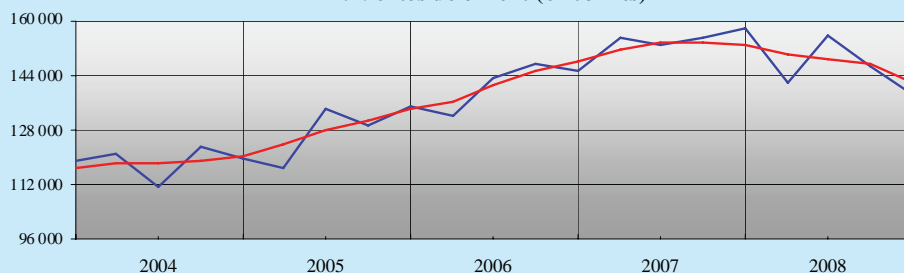
### BTP : Importations de ciment (en euros)



Source : Douanes (données trimestrielles - CVS)

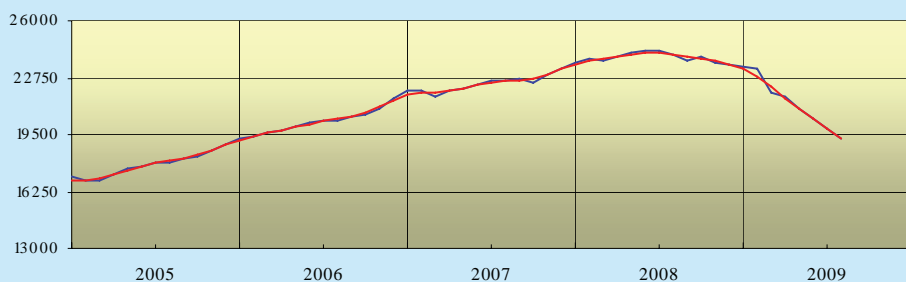
	2008	2009	Var.09/08
Janvier	867 822	2 972 811	242,6%
Février	6 373 096	1 985 670	-68,8%
Mars	1 934 727	584 244	-69,8%
Avril	849 346	4 358 880	413,2%
Mai	6 298 111	1 229 404	-80,5%
Juin	1 030 794	3 650 280	254,1%
Juillet	4 208 225	828 158	-80,3%
Août	3 971 146	4 643 790	16,9%
Septembre	1 492 723		
Octobre	4 627 132		
Novembre	4 308 220		
Décembre	752 372		
Cumul 01 - 08	25 533 267	20 253 237	-20,7%

### BTP : Ventes de ciment (en tonnes)

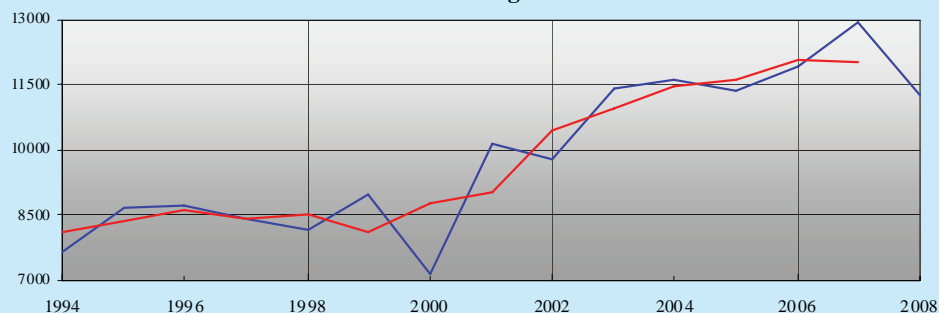


Source : Cer BTP (données trimestrielles - CVS)

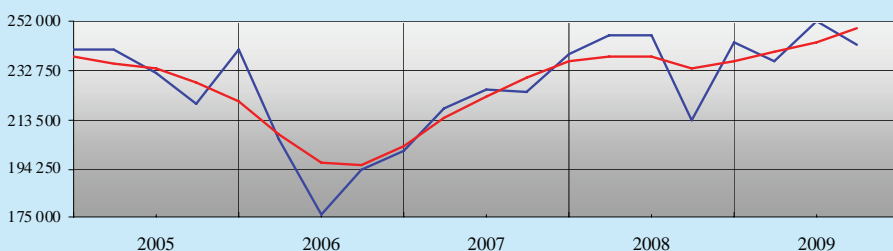
	2007	2008	Var.08/07
Janvier	32 953	26 066	-20,9%
Février	41 694	48 307	15,9%
Mars	57 412	46 453	-19,1%
Avril	46 084	54 586	18,4%
Mai	53 019	48 055	-9,4%
Juin	55 782	54 854	-1,7%
Juillet	59 907	57 301	-4,4%
Août	59 464	51 801	-12,9%
Septembre	54 039	55 141	2,0%
Octobre	62 775	58 331	-7,1%
Novembre	57 122	43 593	-23,7%
Décembre	40 064	38 966	-2,7%
Cumul 01 - 12	620 315	583 454	-5,9%

**BTP: Effectifs (en nombre)**

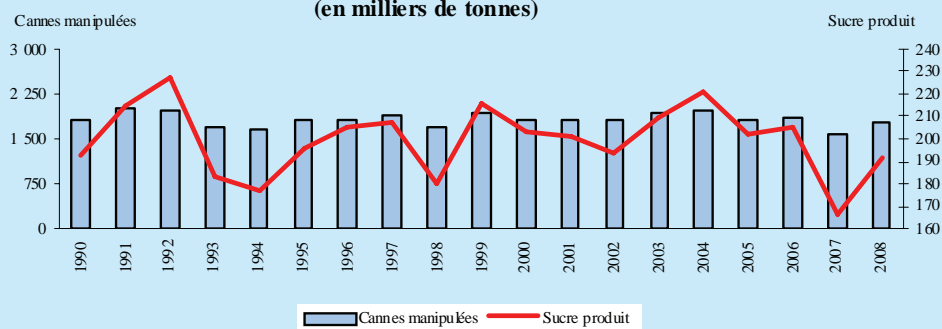
Source : Caisse des congés payés du BTP (données mensuelles - CVS)

**BTP : Attestations de conformité logements neufs -CONSUEL -**

Source : Consuel (données annuelles)

**TOURISME : Trafic aérien sur la métropole (en nombre)**

Source : CCIR (données trimestrielles--entrées et sorties - CVS)

**INDUSTRIE : Campagnes sucrières (en milliers de tonnes)**

Source : CTICS - CERF

	2008	2009	Var.09/08
Janvier	21 562	21 031	-2,5%
Février	23 075	21 312	-7,6%
Mars	23 590	21 313	-9,7%
Avril	23 942	20 809	-13,1%
Mai	24 198	20 380	-15,8%
Juin	24 505	20 018	-18,3%
Juillet	24 651	19 709	-20,0%
Août	24 455	19 361	-20,8%
Septembre	24 974		
Octobre	24 755		
Novembre	24 113		
Décembre	22 757		

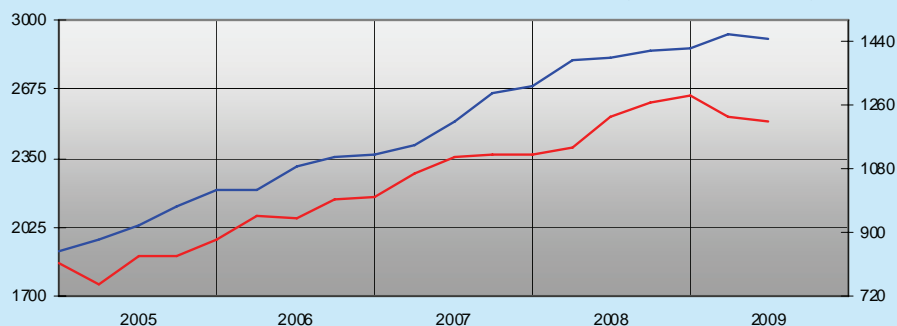
1-9 logts	2008	2009	Var. 09/08
Janvier	328	312	-4,9%
Février	266	332	24,8%
Mars	373	397	6,4%
Avril	420	381	-9,3%
Mai	385	364	-5,5%
Juin	455	327	-28,1%
Juillet	472	515	9,1%
Août	456	396	-13,2%
Septembre	465	445	-4,3%
Octobre	429		
Novembre	441		
Décembre	700		
Cumul 01 - 09	3 620	3 469	-4,2%

	2008	2009	Var.09/08
Janvier	91 102	87 184	-4,3%
Février	59 859	57 554	-3,9%
Mars	73 791	71 167	-3,6%
Avril	74 291	71 228	-4,1%
Mai	71 248	75 341	5,7%
Juin	73 131	76 801	5,0%
Juillet	91 073	106 688	17,1%
Août	90 152	102 812	14,0%
Septembre	67 856	74 286	9,5%
Octobre	80 430		
Novembre	82 314		
Décembre	90 708		
Cumul 01 - 09	692 503	723 061	4,4%

	Cannes	Var.n/n-1	Sucre	Var.n/n-1
1994	1 656	-2,8%	177	-3,3%
1995	1 817	9,7%	196	10,6%
1996	1 807	-0,5%	205	4,6%
1997	1 910	5,7%	207	1,1%
1998	1 676	-12,3%	180	-13,0%
1999	1 938	15,6%	216	20,0%
2000	1 821	-6,0%	204	-5,8%
2001	1 812	-0,5%	201	-1,3%
2002	1 811	0,0%	193	-3,8%
2003	1 916	5,8%	210	8,5%
2004	1 969	2,7%	220	5,2%
2005	1 801	-8,5%	202	-8,2%
2006	1 864	3,5%	205	1,3%
2007	1 576	-15,5%	167	-18,5%
2008	1 772	12,4%	194	16,2%

## INDICATEURS FINANCIERS

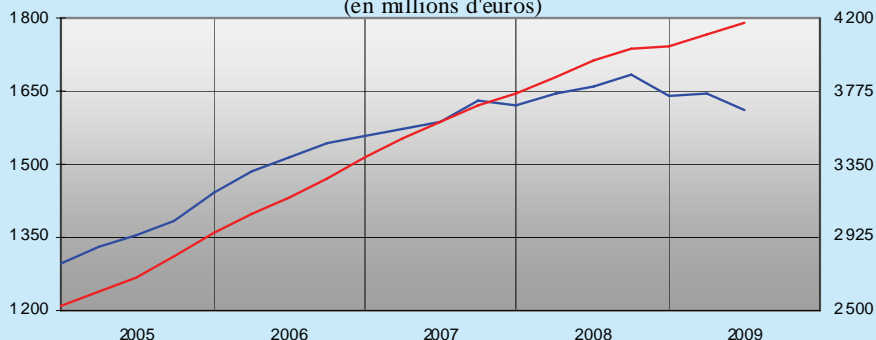
## ENTREPRISES : Encours des crédits bancaires (en millions d'euros)



Source : IEDOM (données trimestrielles - CVS)

Crédits d'équipement (en bleu - échelle de gauche)			
	2008	2009	Var, 09/08
Trim 1	2 814	2 928	4,0%
Trim 2	2 794	2 877	3,0%
Trim 3	2 838		
Trim 4	2 922		

Crédits d'exploitation (en rouge - échelle de droite)			
	2008	2009	Var, 09/08
Trim 1	1 126	1 211	7,6%
Trim 2	1 204	1 194	-0,8%
Trim 3	1 267		
Trim 4	1 331		

MENAGES : Encours des crédits bancaires  
(en millions d'euros)

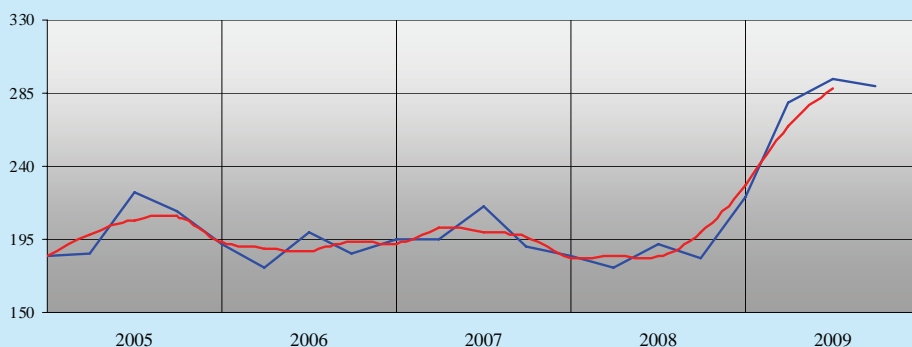
Source : IEDOM (données trimestrielles - CVS)

Crédits à la consommation (en bleu - échelle de gauche)			
	2008	2009	Var, 09/08
Trim 1	1 636	1 633	-0,2%
Trim 2	1 657	1 605	-3,1%
Trim 3	1 679		
Trim 4	1 659		

Crédits à l'habitat (en rouge - échelle de droite)			
	2008	2009	Var, 09/08
Trim 1	3 853	4 098	6,4%
Trim 2	3 914	4 139	5,7%
Trim 3	3 995		
Trim 4	4 093		

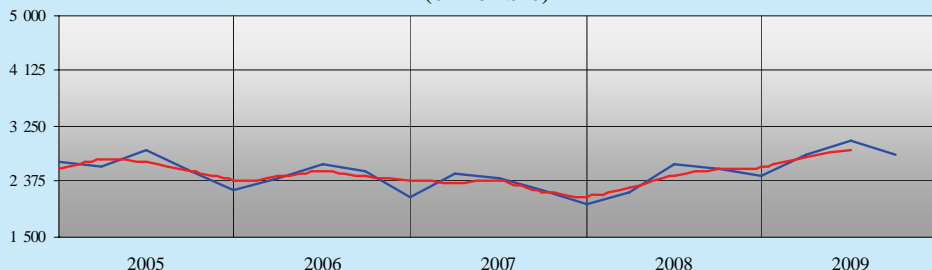
## INDICATEURS DE VULNERABILITE

## Dossiers déposés à la commission de surendettement (en nombre)



Source : Commission de Surendettement (données trimestrielles)

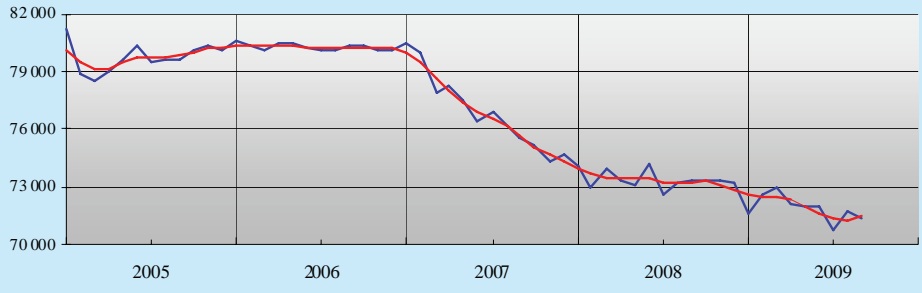
	2008	2009	Var, 09/08
Janvier	66	65	-1,5%
Février	63	86	36,5%
Mars	48	128	166,7%
Avril	70	106	51,4%
Mai	64	68	6,3%
Juin	63	120	90,5%
Juillet	65	96	47,7%
Août	61	81	32,8%
Septembre	58	113	94,8%
Octobre	78		
Novembre	65		
Décembre	78		
Cumul 01 - 09	558	863	54,7%

ENTREPRISES : Impayés sur effets  
(en nombre)

Source : IEDOM (données trimestrielles)

	2008	2009	Var, 09/08
Janvier	697	827	18,6%
Février	841	868	3,2%
Mars	685	1 096	60,0%
Avril	902	1 066	18,2%
Mai	937	1 026	9,5%
Juin	809	934	15,4%
Juillet	926	990	6,9%
Août	836	865	3,5%
Septembre	802	966	20,5%
Octobre	908		
Novembre	805		
Décembre	762		
Cumul 01 - 09	7 435	8 638	16,2%

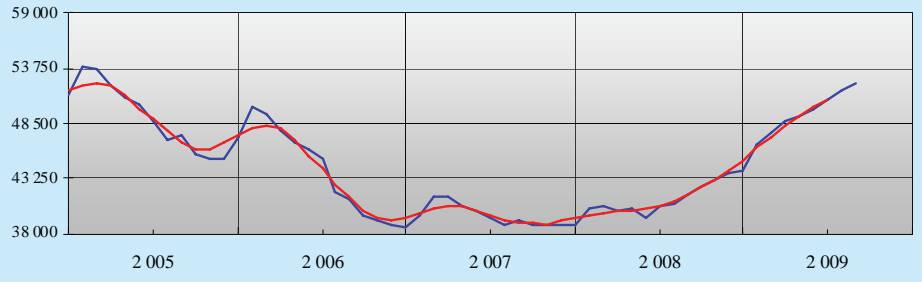
**MENAGES : Allocataires du RMI et de RSO (en nombre)**



Source : CAF (données mensuelles - CVS) Données recalculées pour les mois d'avril et mai 2009 suite aux grèves

	2008	2009	Var, 09/08
Janvier	65 313	64 759	-0,8%
Février	66 525	65 486	-1,6%
Mars	66 153	64 873	-1,9%
Avril	65 908	ns	
Mai	66 450	ns	
Juin	66 017	63 964	-3,1%
Juillet	65 820	64 288	-2,3%
Août	66 094	64 183	-2,9%
Septembre	66 423		
Octobre	66 173		
Novembre	66 123		
Décembre	63 902		

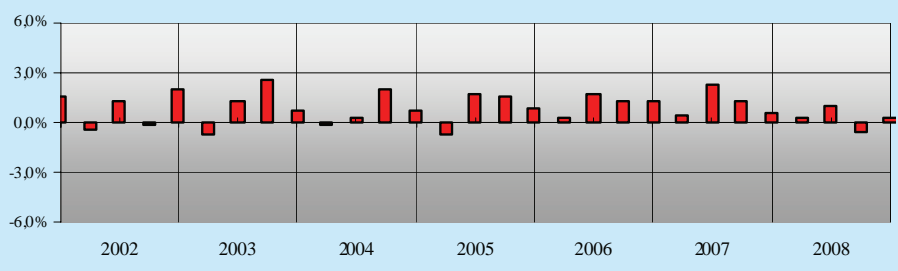
**MENAGES : Allocataires de l'Assedic (en nombre)**



Source : CAF (données mensuelles)

	2008	2009	Var, 09/08
Janvier	40 433	46 466	14,9%
Février	40 519	47 676	17,7%
Mars	40 170	48 679	21,2%
Avril	40 367	49 125	21,7%
Mai	39 414	49 888	26,6%
Juin	40 698	50 643	24,4%
Juillet	40 835	51 586	26,3%
Août	41 772	52 306	25,2%
Septembre	42 499		
Octobre	42 985		
Novembre	43 697		
Décembre	44 100		

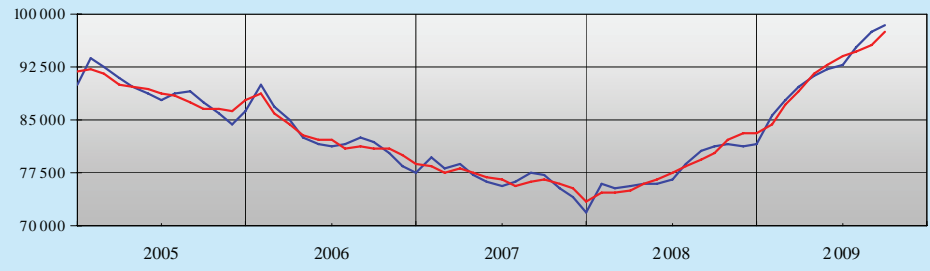
**MENAGES : Evolution de l'emploi salarié du secteur marchand**



Source : INSEE (données trimestrielles brutes)

	2005	2006	2007	2008
Trim 1	-0,8%	0,3%	0,4%	0,3%
Trim 2	1,7%	1,6%	2,3%	1,0%
Trim 3	1,5%	1,3%	1,2%	-0,6%
Trim 4	0,8%	1,2%	0,6%	0,3%

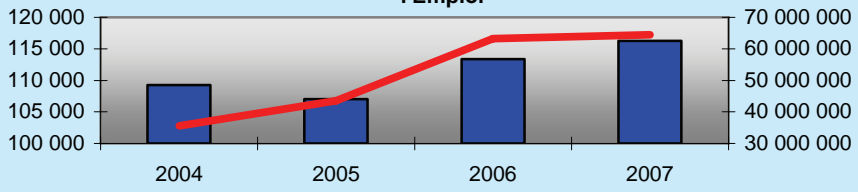
**MENAGES : Demandeurs d'emploi en fin de mois hors activités réduites (catégorie A en nombre)**



Source : DFTEFP (données mensuelles -cvs)

	2008	2009	Var, 09/08
Janvier	76 020	85 781	12,8%
Février	75 561	87 998	16,5%
Mars	75 836	89 856	18,5%
Avril	75 898	91 371	20,4%
Mai	76 012	92 073	21,1%
Juin	76 759	92 980	21,1%
Juillet	78 926	95 412	20,9%
Août	80 741	97 379	20,6%
Septembre	81 248	98 364	21,1%
Octobre	81 493		
Novembre	81 434		
Décembre	81 608		

**Nombre de bénéficiaires et montants versés au titre de la Prime pour l'Emploi**



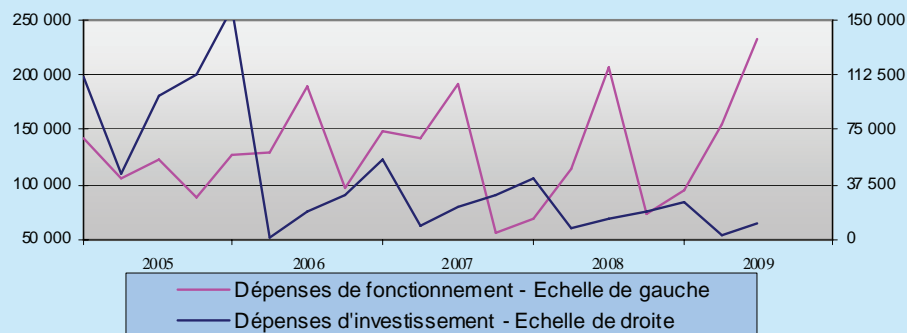
■ Nombre de bénéficiaires - échelle de gauche  
 — Montant versé en euros - échelle de droite

Source : Trésorerie Générale (données trimestrielles)

Année de revenus	Nombre de bénéficiaires	Montant global de la PPE versée
2004	109 291	35 594 228
2005	107 035	43 613 118
2006	113 351	63 232 622
2007	116 239	64 425 221

## ACTIONS DES COLLECTIVITES PUBLIQUES

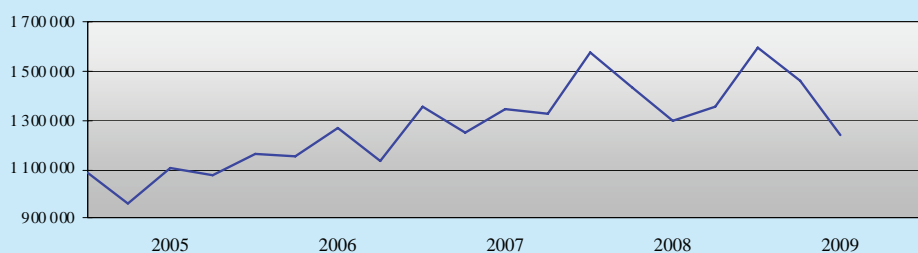
### Dépenses de fonctionnement et d'investissement



Source : Trésorerie Générale (données trimestrielles)

2009	Dépenses de fonctionnement	Dépenses d'investissement	
Janvier	4 120	19	
Février	77 981	432	
Mars	72 933	2 128	
Avril	62 444	2 855	
Mai	109 617	4 522	
Juin	60 443	3 665	
Juillet	23 250	2 974	
Août	18 141	4 654	
Septembre			
Octobre			
Novembre			
Décembre			
Cumul 01 - 08	428 929	21 249	

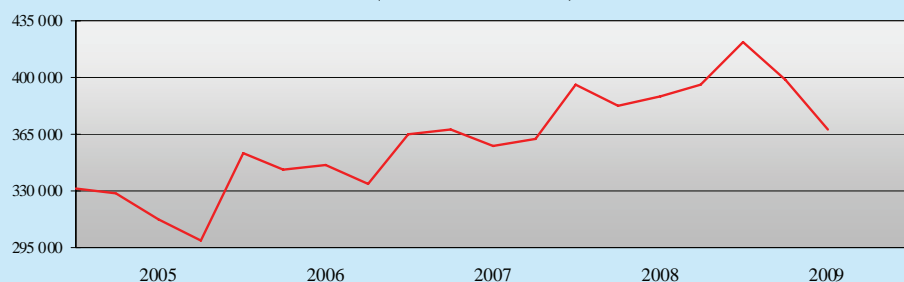
### Décaissements des collectivités locales et établissements publics (en milliers d'euros)



Source : Trésorerie Générale (données trimestrielles)

Coll. locales + Ets publics	2008	2009	Var 09/08
Janvier	591 397	539 046	-8,9%
Février	427 276	462 704	8,3%
Mars	414 512	458 993	10,7%
Avril	443 591	428 622	-3,4%
Mai	414 118	332 204	-19,8%
Juin	443 813	479 588	8,1%
Juillet	498 486	418 262	-16,1%
Août	478 747	417 258	-12,8%
Septembre	380 618		
Octobre	603 704		
Novembre	392 853		
Décembre	604 548		
Cumul 01 - 08	3 711 940	3 536 677	-4,7%

### Encaissements des organismes de la Sécurité Sociale (en milliers d'euros)



Source : Trésorerie Générale (données trimestrielles)

Encaissements organismes de Sécurité Sociale	2008	2009	Var 09/08
Janvier	159 726	155 901	-2,4%
Février	114 737	126 259	10,0%
Mars	108 296	116 208	7,3%
Avril	157 981	93 205	-41,0%
Mai	124 420	147 032	18,2%
Juin	105 909	127 804	20,7%
Juillet	161 817	153 052	-5,4%
Août	119 763	114 841	-4,1%
Septembre	114 070		
Octobre	149 799		
Novembre	113 915		
Décembre	159 383		
Cumul 01 - 08	1 052 649	1 034 302	-1,7%